

ООО «Металлика Проект»

Свидетельство СРО-П-176-19102012 от 19 января 2021г.

«Капитальный ремонт кровли и внутренних помещений здания школы по адресу: Новгородская область, Хвойнинский муниципальный округ, рп Хвойная, ул. Ломоносова, д. 19»

ПРОЕКТНАЯ ДОКУМЕНТАЦИЯ

Раздел 3. Архитектурные решения

МП9040521-АР

Том 3

2021

ООО «Металлика Проект»

Свидетельство СРО-П-176-19102012 от 19 января 2021г.

«Капитальный ремонт кровли и внутренних помещений здания школы по адресу: Новгородская область, Хвойнинский муниципальный округ, рп Хвойная, ул. Ломоносова, д. 19»

ПРОЕКТНАЯ ДОКУМЕНТАЦИЯ

Раздел 3. Архитектурные решения

МП9040521-АР

Том 3

Директор ООО «Металлика Проект»

В.О.Шабалин

Главный инженер проекта

Д.С.Постников

Изм.	№ док.	Подп.	Дата

2021

Взам. инв.	
Подп. и дата	
Инв. №	

Содержание тома

<i>Обозначение</i>	<i>Наименование</i>	<i>Примечание</i>
МП9040521-АР.СТ	Содержание	2-3
МП9040521-АР.СП	Состав проектной документации	4
МП9040521-АР.ТЧ	а. Описание и обоснование внешнего и внутреннего вида объекта капитального строительства, его пространственной, планировочной и функциональной организации	5-6
	б. Обоснование принятых объемно-планировочных и архитектурно-художественных решений, в том числе в части соблюдения предельных параметров разрешенного строительства объекта капитального строительства	6
	в. Описание и обоснование использованных композиционных приемов при оформлении фасадов и интерьеров объекта капитального строительства	7
	г. Описание решений по отделке помещений основного, вспомогательного, обслуживающего и технического назначения	7
	д. Описание архитектурных решений, обеспечивающих естественное освещение помещений с постоянным пребыванием людей	8
	е. Описание архитектурно-строительных мероприятий, обеспечивающих защиту помещений от шума, вибрации и другого воздействия	8
	ж. Описание решений по светоограждению объекта, обеспечивающих безопасность полета воздушных судов <i>(при необходимости)</i>	8
	з. Описание решений по декоративно-художественной и цветовой отделке интерьеров	8

МП9040521-АР-СТ

Изм.	Кол.у	Лист	№док.	Подп.	Дата
ГИП		Постников			05.21
Разраб.		Постников			05.21
Н.контр.		Иванова			05.21

Содержание тома

Стадия	Лист	Листов
П	1	2
ООО «Металлика Проект»		

Взам инв. №

Подпись и дата

Изм. № подл.

СОСТАВ ПРОЕКТНОЙ ДОКУМЕНТАЦИИ

Номер тома	Обозначение	Наименование	Примечания
1	МП9040521- ПЗ	Раздел 1. Пояснительная записка	
2	МП9040521- ПЗУ	Раздел 2. Схема планировочной организации земельного участка.	Раздел не разрабатывается
3	МП9040521-АР	Раздел 3. Архитектурные решения.	
4	МП9040521- КР	Раздел 4. Конструктивные и объемно-планировочные решения.	
5	Раздел 5. Сведения об инженерном оборудовании, о сетях инженерно-технического обеспечения, перечень инженерно-технических мероприятий, содержание технологических решений.		
	МП9040521- ИОС1	Подраздел 1. Система электроснабжения.	
	МП9040521- ИОС2	Подраздел 2. Система водоснабжения.	Раздел не разрабатывается
	МП9040521- ИОС3	Подраздел 3. Система водоотведения.	Раздел не разрабатывается
	МП9040521- ИОС4.1	Подраздел 4. Отопление, вентиляция и кондиционирование воздуха. Часть 1. Отопление и теплоснабжение	
	МП9040521-ИОС4.2	Подраздел 4. Отопление, вентиляция и кондиционирование воздуха. Часть 2. Вентиляция	
	МП9040521- ИОС5.5	Подраздел 5. Сети связи.	Раздел не разрабатывается
	МП9040521-ИОС6	Подраздел 6. Технологические решения.	Раздел не разрабатывается
6	МП9040521-ПОС	Раздел 6. Проект организации строительства	Раздел не разрабатывается
7	МП9040521-ПОД	Раздел 7. Проект организации работ по сносу или демонтажу объектов капитального строительства	Раздел не разрабатывается
8	МП9040521-ООС	Раздел 8. Перечень мероприятий по охране окружающей среды	Раздел не разрабатывается
9	МП904052-ПБ	Раздел 9. Мероприятия по обеспечению пожарной безопасности	Раздел не разрабатывается
10	МП904052-ОДИ	Раздел 10. Мероприятия по обеспечению доступа инвалидов	Раздел не разрабатывается
11	МП904052-ЭЭ	Раздел 11. Мероприятия по обеспечению соблюдения требований энергетической эффективности и требований оснащенности зданий, строений и сооружений приборами учета используемых энергетических ресурсов	Раздел не разрабатывается
12	МП904052-ТБЭ	Раздел 12 «Требования к обеспечению безопасной эксплуатации объектов капитального строительства»	Раздел не разрабатывается

МП9040521-АР-СП

Изм.	Кол.уч.	Лист	№ док.	Подп.	Дата
ГИП		Постников		<i>Постников</i>	05.21
Разраб.		Постников		<i>Постников</i>	05.21
Н.контр.		Иванова		<i>Иванова</i>	05.21

Состав проектной документации

Стадия	Лист	Листов
П	1	1
ООО «Металлика Проект»		

Взам. инв. №

Подпись и дата

Инв. № подл.

1. Общие данные.

Краткая характеристика объекта:

Школа №1 им. А.М. Денисова находится по адресу: Новгородская область, Хвойнинский муниципальный округ, рп Хвойная, ул. Ломоносова, д. 19.

Проектная документация предусматривает внутреннее теплоснабжение Школы №1.

2. Список нормативных документов

Проектная документация разработана в соответствии со следующими нормативными документами:

-Постановления Правительства Российской Федерации №87 от 16.02.2008 «О составе разделов проектной документации»;

-ГОСТ 21.101-2020 «СПДС. Основные требования к проектной и рабочей документации»;

-СП 118.13330.2012 "Общественные здания и сооружения"

-СП 63.13330.2018 "Бетонные и железобетонные конструкции"

- СП 131.13330.2018 «Строительная климатология»

- СП 50.13330.2012 «Тепловая защита зданий»

- СП 29.13330.2011 «Полы. Актуализированная редакция СНиП 2.03.13-88»

- СП 71.13330.2017 «Изоляционные и отделочные работы»

-СП 7.13130.2013 "Пожарная безопасность зданий и сооружений"

- Федеральный закон № 123-ФЗ от 22.07.2008 г. «Технический регламент о требованиях пожарной безопасности»;

- Федеральный закон №384-ФЗ от 30.12.2009 г. «Технический регламент о безопасности зданий и сооружений»;

- Федеральным законом №261-ФЗ от 23.11.2009 г. «Об энергосбережении и повышении энергетической эффективности и о внесении изменений в отдельные законодательные акты Российской Федерации».

Изм.	Кол.у	Лист	№док.	Подп.	Дата	МП9040521-АР-ТЧ			
									Изм.
ГИП		Постников		<i>Постников</i>	05.21	Текстовая часть	Стадия	Лист	Листов
Разраб.		Постников		<i>Постников</i>	05.21		П	1	5
Н.контр.		Иванова		<i>Иванова</i>	05.21		ООО «Металлика Проект»		

а. Описание и обоснование внешнего и внутреннего вида объекта капитального строительства, его пространственной, планировочной и функциональной организации

Объект проектирования расположен по адресу Новгородская область, Хвойнинский муниципальный округ, рп Хвойная, ул. Ломоносова, д. 19.

Назначение объекта – школа.

Существующее здание 2-3 этажное, с подвалом и чердаком. Конфигурация здания в плане – Т-образное, имеет габариты 75,2х36,07 м, высотой 14 м. Высота помещений 3,2м.

Несущими конструкциями здания школы являются наружные и внутренние стены, ленточный фундамент, ж/б плиты перекрытия, покрытия, стропильная система, кровля-шифер.

Наружные и внутренние стены – кирпичные из силикатного кирпича 640 и 380 мм, кровля – скатная по наслонным стропилам, водосток наружный неорганизованный, перегородки – гипсолитовые, перекрытие междуэтажное и покрытие – ж/б плиты, цоколь оштукатурен и окрашен, отмостка вокруг школы имеется.

Здание состоит из двух частей. Одна часть – 3-х этажная, в ней расположены учебные классы, кабинеты, коридоры, санузлы. Вторая – 2-х этажная, в ней расположены помещения столовой, моечной, кухни, подсобных помещений и кладовых, расположен спортивный зал, библиотека, актовый зал и радиорубка.

Фасад здания не оштукатурен, декор отсутствует.

Оконные заполнения – ПВХ-профили.

Двери входные наружные деревянные, ПВХ.

б. Обоснование принятых объемно-планировочных и архитектурно-художественных решений, в том числе в части соблюдения предельных параметров разрешенного строительства объекта капитального строительства

Обоснованием принятых решений и видов работ при капитальном ремонте является дефектная ведомость на основании обследования с описанием дефектов строительных конструкций, наружной отделки, а также техническое задание заказчика.

Существующие объемно-планировочные решения и архитектурный облик здания не изменяется.

Все строительные работы выполняются в соответствии с действующими строительными нормами и правилами.

В настоящее время здание эксплуатируется по назначению.

Проектом при капитальном ремонте (согласно тех. задания) помещений школы, крыльца, устройства сцены, замены дверей и сантехники предусматриваются следующие работы:

Внутренняя отделка стен, потолка, пола помещений (перечень в соответствии с тех. заданием):

- отбитие бухтящей штукатурки, зачистка от старой краски
- ремонт потолков (расшивка швов плит перекрытия)
- демонтаж напольного покрытия из линолеума, керамической плитки, дощатого покрытия

Инв. № подл. ск. и дата	Взам инв. №
	Пояснительный лист

Изм.	Кол.уч	Лист	№ док.	Подп.	Дата
------	--------	------	--------	-------	------

МП9040521-АР-ТЧ

- оштукатуривание (ремонт) стен
- покраска стен и потолков
- устройство подвесного потолка
- облицовка стен керамической плиткой, устройство фартуков из керамической плитки в местах установки раковин
- устройство половых досок
- устройство покрытия пола из керамической плитки, керамогранита с шероховатой поверхностью, линолеума, дощатого в спортивном зале и покрытие сцены.

Санузлы:

- замена сантехники (унитазы, раковины, писсуары)
- замена замков и ручек на кабинках в санузлах
- оборудование душевых

Актный зал:

- демонтаж существующей конструкции сцены
- устройство новой сцены с дощатым покрытием, с установкой поручней

Замена дверей и окон:

- замена подоконных досок в коридорах и лестничных клетках
- замена деревянных наружных дверей на металлические, противопожарные
- частичная замена существующих внутренних дверей на новые

Крыльцо столовой:

- демонтаж конструкций существующего крыльца (плит перекрытия, лестничных ступеней, подпорных стен, фундаментов под ними)
- устройство монолитного (ж/б) крыльца
- установка новых ограждений

Все мероприятия по ремонту здания отражены в графической части проекта.

в. Описание и обоснование использованных композиционных приемов при оформлении фасадов и интерьеров объекта капитального строительства

Архитектурный облик здания при капитальном ремонте фасада не изменяется. Декоративные элементы на фасаде отсутствуют.

Здание школы типовой застройки, Т-образное в плане, наружные стены из силикатного кирпича, не оштукатурены.

Оформление интерьеров не требуется.

г. Описание решений по отделке помещений основного, вспомогательного, обслуживающего и технического назначения

Проектом предусмотрена отделка внутренних помещений: стен, потолков, полов. Поверхности внутренних стен и внутренние поверхности наружных стен (в предусмотренном объеме) отделываются известково - цементно - песчаным раствором состава 1 : 0,5 : 4 марки 50, толщ. 20 мм. Краска для отделки помещений водно-дисперсионная "Нортовская краска интерьерная" КМ1 (Г1,В1,Д1,Г1), индекс распространения пламени-0 (либо аналог). Все отделочные материалы должны иметь гигиенический сертификат соответствия, соответствовать требованиям Закона №123-ФЗ от 22.07.2008 Раздел 1, глава 3, статья 13. В местах установки раковин в классах и столовой на стенах с воднодисперсионной покраской выполнить

Изм.	Кол.уч	Лист	№док.	Подп.	Дата	Взам инв. №
						Планировоч. №
Инв. № подл.	Кол. и дата					Изм.

отделку глазурованной плиткой 1000 x 1800 h мм (4000x1800 мм в столовой). Все размеры и объемы следует уточнить по месту. Допускается применение аналогичных по техническим характеристикам отделочные материалы.

В классах, коридорах 2,3 этажей, актовом зале и кабинетах при ремонте полов предусмотрено устройство пола из линолеума, в коридоре 1 этажа, кухне, столовой, подсобных помещениях, душевых – керамическая плитка и керамогранит с противоскользящей поверхностью, пол спортзала и сцены в актовом зале – дощатый. ЛКК покрытия пола в спортивном зале и линолеум ("Tarkett" или аналог) принять в соответствии с требования Закона №123-ФЗ от 22.07.2008 Раздел 1, глава 3, статья 13, не ниже КМ2. Линолеум принять коммерческий. Керамическая плитка должна иметь рифленую поверхность.

При отделке потолков в соответствии с назначением помещений принята вододисперсионная покраска и подвесной потолок Armstrong.

д. Описание архитектурных решений, обеспечивающих естественное освещение помещений с постоянным пребыванием людей

Архитектурные и конструктивные решения здания при капитальном ремонте не изменялись. В здании имеются помещения с постоянным пребыванием людей. Проектом предусмотрена замена подоконных досок в лестничных клетках и коридорах.

е. Описание архитектурно-строительных мероприятий, обеспечивающих защиту помещений от шума, вибрации и другого воздействия

Архитектурные и конструктивные решения здания при капитальном ремонте не изменялись.

ж. Описание решений по светоограждению объекта, обеспечивающих безопасность полета воздушных судов (при необходимости)

Светоограждение не требуется из-за незначительной высоты здания.

з. Описание решений по декоративно-художественной и цветовой отделке интерьеров

Проектом предусмотрена отделка внутренних помещений: стен, потолков, полов. Дизайн-проект в соответствии с техническим заданием не выполнялся. Цветовое решение по отделочным материалам – на усмотрение заказчика.

Изм.	Кол.уч	Лист	№док.	Подп.	Дата

ВЕДОМОСТЬ ОСНОВНЫХ КОМПЛЕКТОВ РАБОЧИХ ЧЕРТЕЖЕЙ АР

Обозначение	Наименование	Примечание
МП9040521-АР	Архитектурные решения	

ВЕДОМОСТЬ РАБОЧИХ ЧЕРТЕЖЕЙ ОСНОВНОГО КОМПЛЕКТА

Лист	Наименование	Примечание
1	Общие данные	
2	Обмерный план подвала. М 1:100	
3	Обмерный план 1 этажа. М 1:100	
4	Обмерный план 2 этажа. М 1:100	
5	Обмерный план 3 этажа. М 1:100	
6	Экспликация помещений 1-3 этажей.	
7	План 1 этажа. М 1:100	
8	План 2 этажа. М 1:100	
9	План 3 этажа. М 1:100	
10	Ведомость внутренней отделки помещений 1, 2, 3 этажей.	
11	Экспликация полов. 1, 2, 3 этажи.	
12	Сводная спецификация столярных изделий.	
13	Спецификация по замене сантехнических приборов.	
14	Сцена. План, схема стоек, разрезы 1-1, 2-2, деталь пола. Спецификация.	

ВЕДОМОСТЬ РАБОЧИХ ЧЕРТЕЖЕЙ ОСНОВНОГО КОМПЛЕКТА

Лист	Наименование	Примечание
15	Лестница деревянная на сцену.	
16	Ограждение сцены.	
17	Крыльцо столовой. План, сечения, армирование.	
18	Крыльцо столовой. Спецификация.	
19	Крыльцо столовой. Ограждение.	

Взам. инв. №

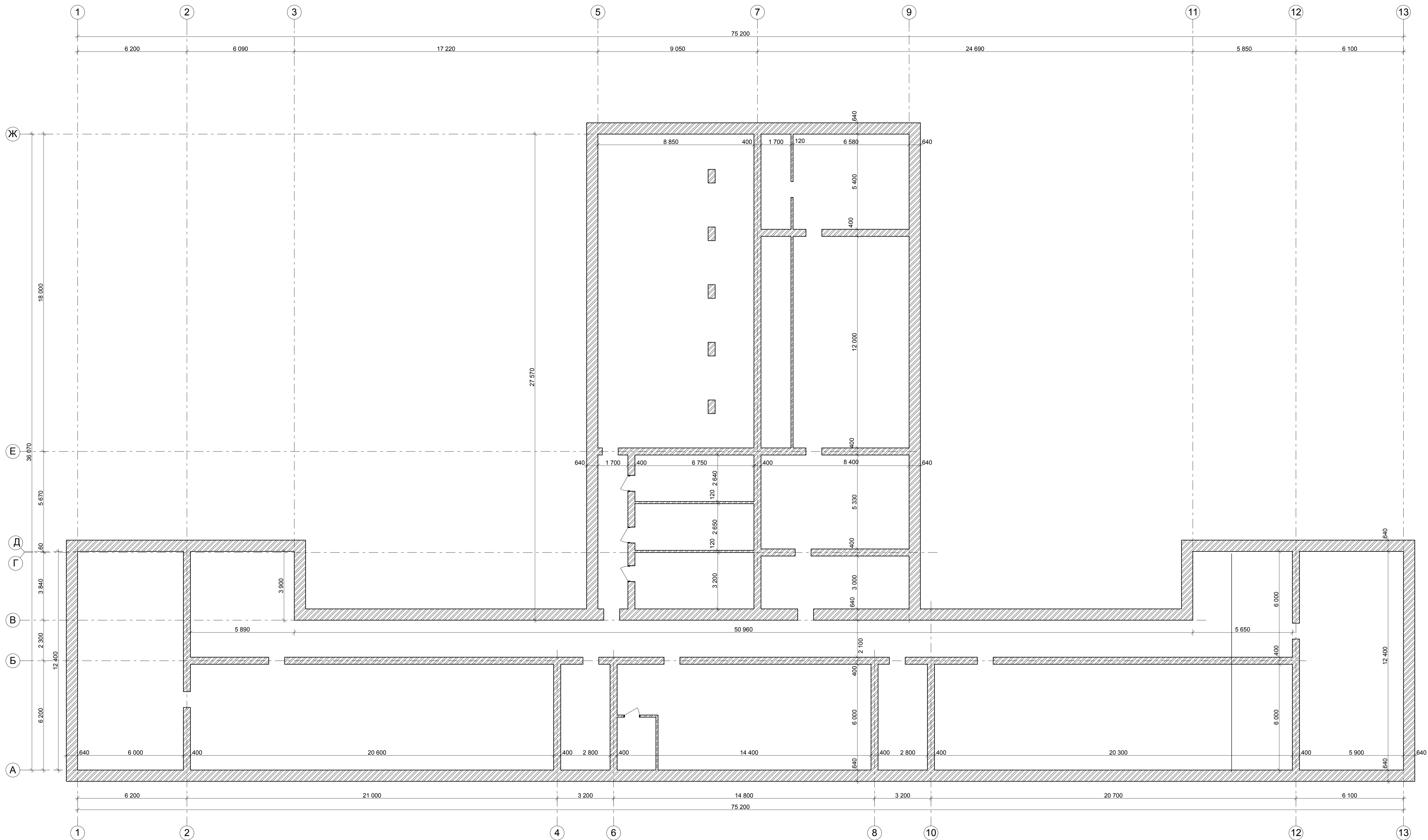
Подпись и дата.

Инв. № подл.

Проект разработан в соответствии с действующими нормами и правилами: проектные решения обеспечивают пожарную безопасность в эксплуатации объекта при соблюдении предусмотренных проектом мероприятий.

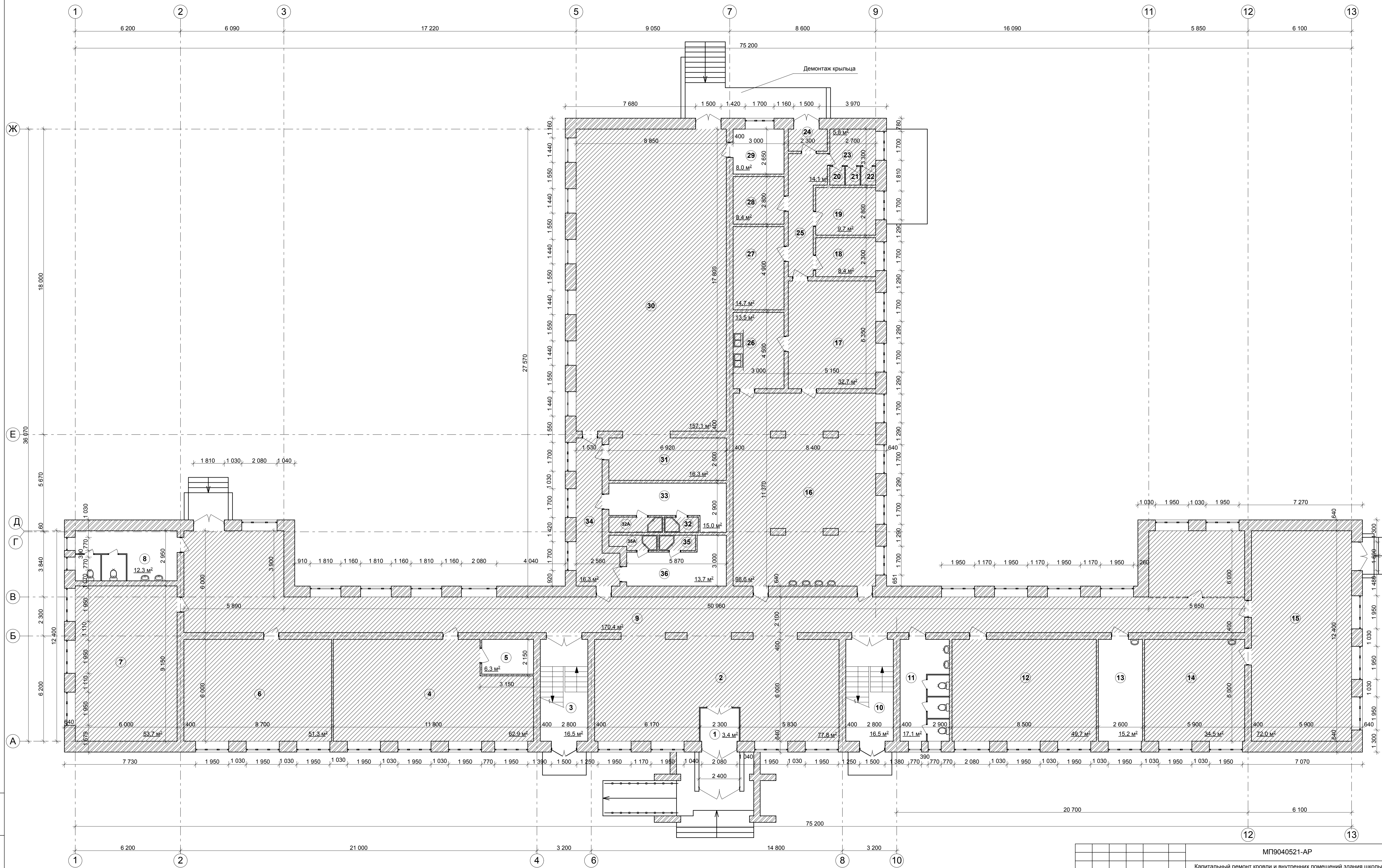
Гл. инженер проекта

МП9040521-АР						Капитальный ремонт кровли и внутренних помещений здания школы по адресу: Новгородская обл., Хвойнинский муниципальный округ, р.п.Хвойная, ул. Ломоносова, д. 19		
Изм.	Кол. уч.	Лист	№ док.	Подп.	Дата	Стадия	Лист	Листов
Разработал	Абметалина			<i>Абметалина</i>	05.21	Капитальный ремонт кровли и внутренних помещений здания школы	П	1
Проверил	Постников			<i>Постников</i>	05.21			
ГИП	Постников			<i>Постников</i>	05.21			
Общие данные						ООО "Металлика Проект"		
Н. контроль	Иванова			<i>Иванова</i>	05.21			



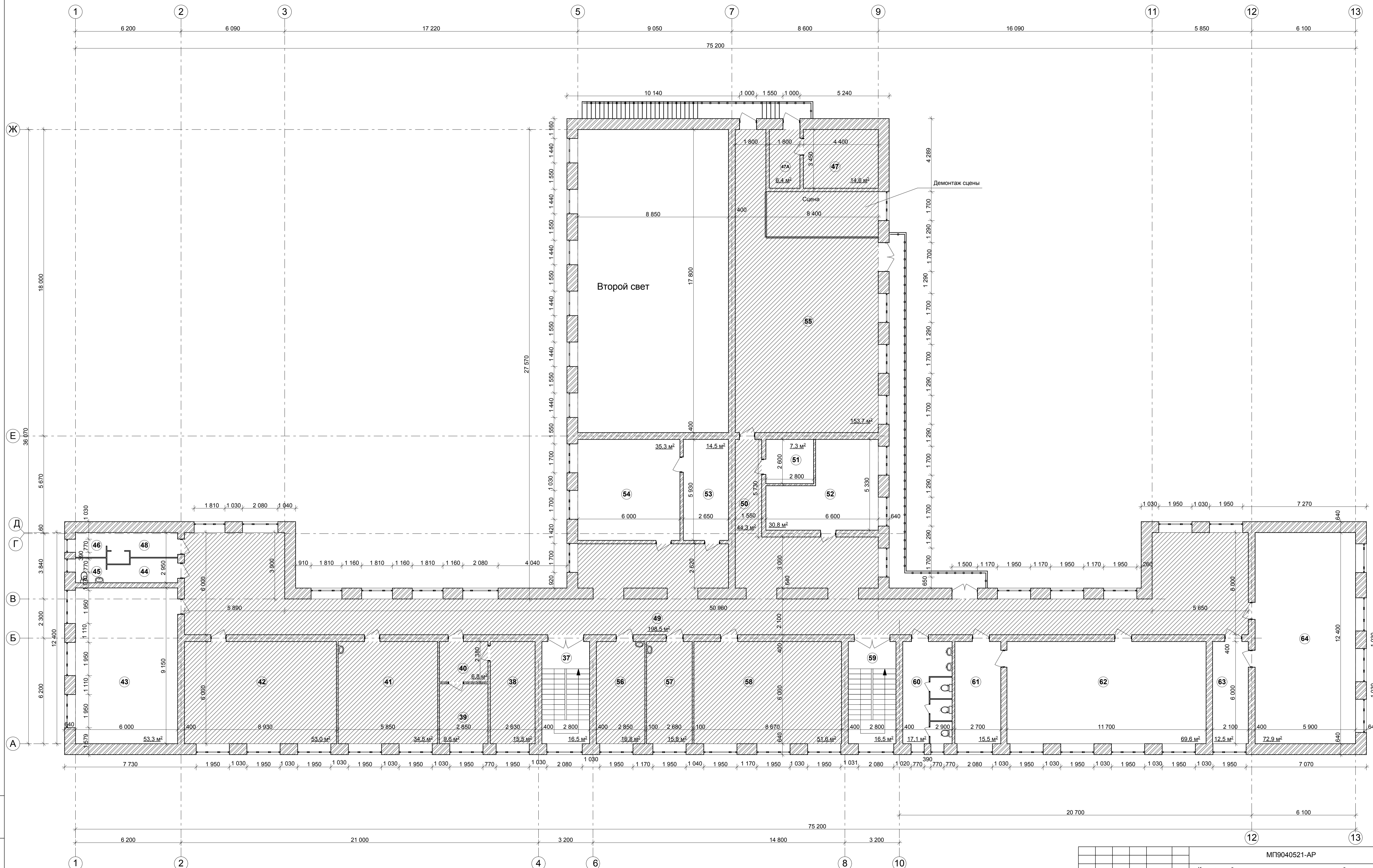
Имя, № подл. Подпись и дата. Вып. лист №

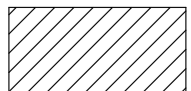
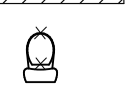
МП9040521-АР							
Капитальный ремонт кровли и внутренних помещений здания школы по адресу: Новгородская обл., Хвойнинский муниципальный округ, р.п.Хвойная, ул. Ломоносова, д. 19							
Изм.	Кол. уз.	Лист	№ док.	Подп.	Дата		
Разработал	Абметалина				05.21		
Проверил	Постников				05.21		
ГИП	Постников				05.21		
Капитальный ремонт кровли и внутренних помещений здания школы					Стадия	Лист	Листов
					П	2	
Обмерный план подвала. М 1:100					ООО "Металлика Проект"		
Н. контроль	Иванова				05.21		



- помещения, в которых производится ремонт
- демонтируемые сантех. приборы

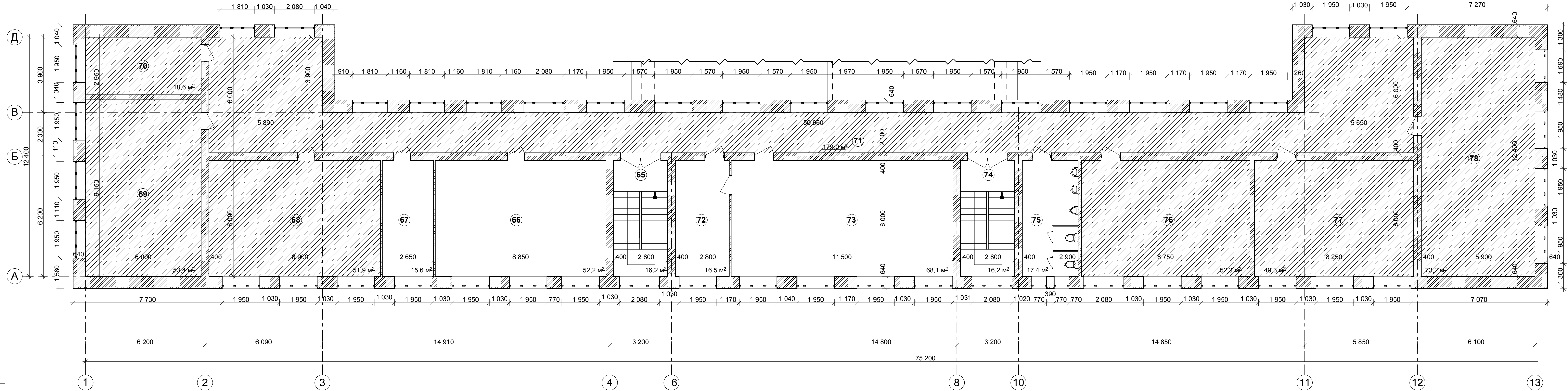
МП9040521-АР					
Капитальный ремонт кровли и внутренних помещений здания школы по адресу: Новгородская обл., Хвойнинский муниципальный округ, р.п.Хвойная, ул. Ломоносова, д. 19					
Изм.	Кол. ус.	Лист № док.	Подп.	Дата	Стадия
Разработал	Абметалина			05.21	Лист
Проверил	Постников			05.21	3
ГИП	Постников			05.21	Листов
Обмерный план 1 этажа. М 1:100					ООО "Металлика Проект"
Н. контроль	Иванова			05.21	





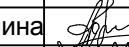
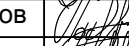
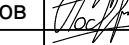
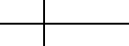
 - помещения, в которых происходит ремонт
 - демонтируемые сантех. приборы

МП9040521-АР							
Капитальный ремонт кровли и внутренних помещений здания школы по адресу: Новгородская обл., Хвойнинский муниципальный округ, р.п.Хвойная, ул. Ломоносова, д. 19							
Изм.	Кол. у.	Лист	№ док.	Подп.	Дата		
Разработал	А	Б	Металликова		05.21		
Проверил	А	Б	Постников		05.21		
ГИП	А	Б	Постников		05.21		
Капитальный ремонт кровли и внутренних помещений здания школы					Стадия	Лист	Листов
Обмерный план 2 этажа. М 1:100					П	4	
Н. контроль					Иванова		05.21
ООО "Металлика Проект"							

Существующий план 3 этажа



-  - помещения, в которых производится ремонт
-  - демонтируемые сантех. приборы

МП9040521-АР					
Капитальный ремонт кровли и внутренних помещений здания школы по адресу: Новгородская обл., Хвойнинский муниципальный округ, р.п.Хвойная, ул. Ломоносова, д. 19					
Изм.	Кол. уч.	Лист	№ док.	Подп.	Дата
Разработал		Абметалина			05.21
Проверил		Постников			05.21
ГИП		Постников			05.21
Н. контроль		Иванова			05.21
Капитальный ремонт кровли и внутренних помещений здания школы					Стадия П
Обмерный план 3 этажа. М 1:100					Лист 5
ООО "Металлика Проект"					Листов 5

Экспликация помещений

Номер помещ.	Наименование	Площадь, м ²	Категория пом.
1 этаж			
1	Тамбур	3.4	
2	Холл	77.8	
3	Лестница	16.5	
4	Кабинет (№4)	62.9	
5	Подсобное помещение	6.3	В3
6	Класс (№5)	51.3	
7	Класс (№6)	53.7	
8	Туалет	12.3	
9	Коридор	170.4	
10	Лестница	16.5	
11	Туалет	17.1	
12	Класс (№3)	49.7	
13	Мед.кабинет	15.2	
14	Класс (№2)	34.5	
15	Класс (№1)	72.0	
16	Столовая	98.6	
17	Кухня	32.7	
18	Помещения для хранения продуктов	8.4	В3
19	Помещения для хранения продуктов	9.7	В3
20	Подсобное помещение	1.2	В3
21	Подсобное помещение	1.2	В3
22	Подсобное помещение	1.2	В3
23	Подсобное помещение	5.8	В3
24	Тамбур	3.1	
25	Коридор	14.1	
26	Моечная	13.5	
27	Помещения для хранения продуктов	14.7	В3
28	Помещения для хранения продуктов	8.4	В3
29	Кабинет физкультуры	8.0	
30	Спортивный зал	157.1	
31	Подсобное помещение	16.3	В3

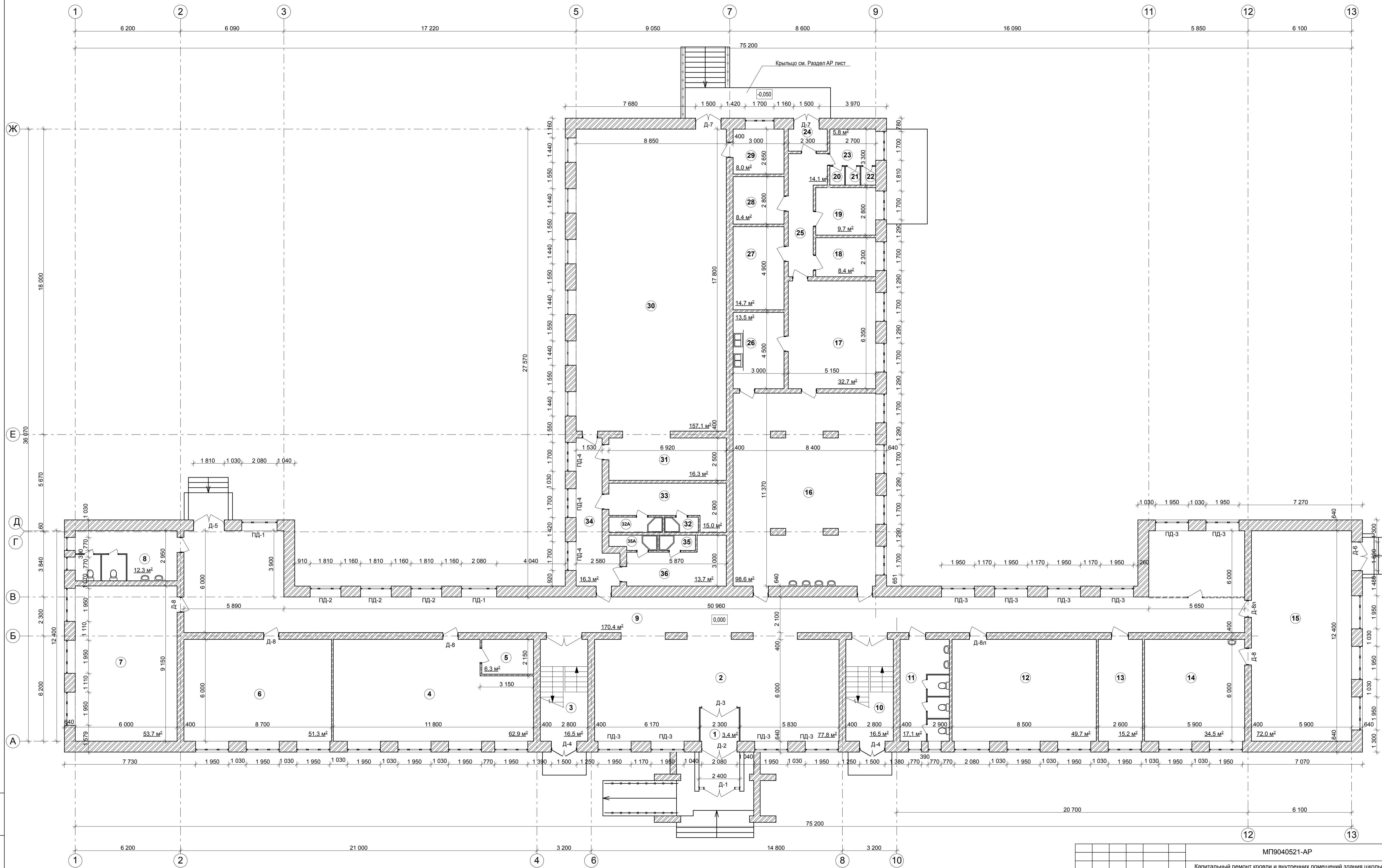
Номер помещ.	Наименование	Площадь, м ²	Категория пом.
32	Душевая	1.72	
32а	Душевая	2.55	
33	Раздевалка	15,0	
34	Коридор	16.3	
35	Душевая	1,9	
35а	Душевая	2,3	
36	Раздевалка	13,7	
2 этаж			
37	Лестница	16.5	
38	Кабинет (№14)	15.5	
39	Кабинет	9.6	
40	Тамбур	6.8	
41	Класс (№15)	34.5	
42	Кабинет (№16)	53.0	
43	Кабинет	53.3	
44	Туалет	3.5	
45	Туалет	3.5	
46	Туалет	3.5	
47	Радиорубка	14.6	
47а	Радиорубка	6.4	
48	Туалет	4.3	
49	Коридор	198.5	
50	Коридор	44.3	
51	Подсобное помещение	7.3	В3
52	Библиотека	30.8	
53	Подсобное помещение	14.5	В3

Номер помещ.	Наименование	Площадь, м ²	Категория пом.
54	Музей	35.3	
55	Актальный зал	153.7	
56	Кабинет (№13)	16.8	
57	Кабинет (№12)	15.8	
58	Класс (№11)	51.6	
59	Лестница	16,5	
60	Туалет	17.1	
61	Подсобное помещение	15.5	В3
62	Кабинет	69.6	
63	Кабинет	12.5	
64	Кабинет	72.9	
3 этаж			
65	Лестница	16.2	
66	Кабинет	52.2	
67	Подсобное помещение	15.6	В3
68	Кабинет (№25)	51.9	
69	Кабинет (№26)	53.4	
70	Кабинет (№27)	18.6	
71	Коридор	179.0	
72	Подсобное помещение	16.5	В3
73	Кабинет	68.1	
74	Лестница	16.2	
75	Туалет	17.4	
76	Кабинет (№22)	52.3	
77	Кабинет (№21)	49.3	
78	Кабинет (№20)	73.2	

Взам. инв. №
Подпись и дата.
Инв. № подл.

(№1) - номер помещения в соответствии с техническим заданием (требующие ремонта)

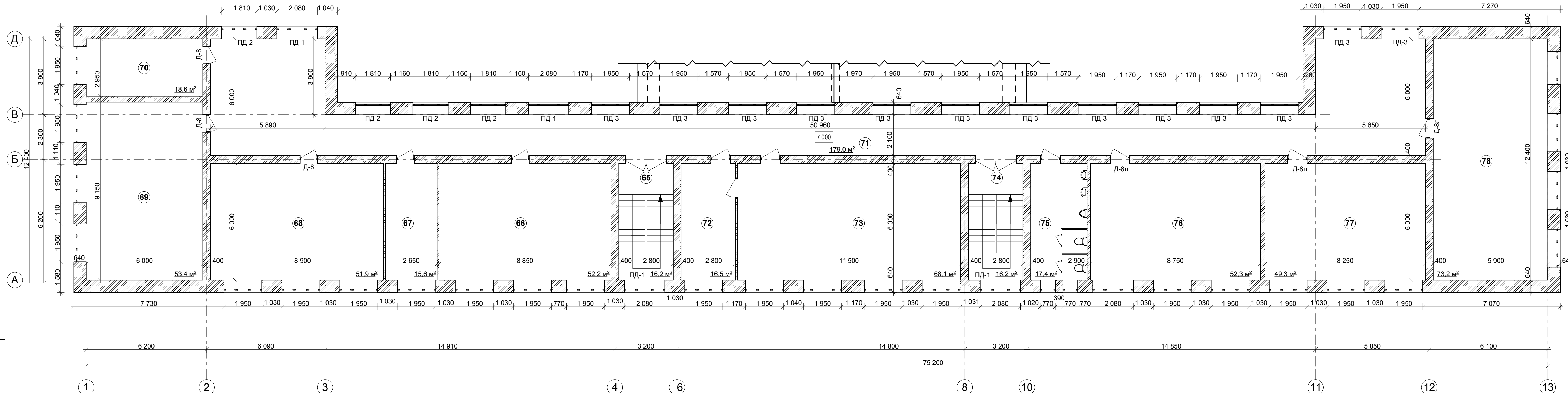
						МП9040521-AP			
						Капитальный ремонт кровли и внутренних помещений здания школы по адресу: Новгородская обл., Хвойнинский муниципальный округ, р.п.Хвойная, ул. Ломоносова, д. 19			
Изм.	Кол. уч.	Лист	№ док.	Подп.	Дата	Капитальный ремонт кровли и внутренних помещений здания школы	Стадия	Лист	Листов
Разработал		Абметалина			05.21		П	6	
Проверил		Постников			05.21				
ГИП		Постников			05.21				
						Экспликация помещений 1-3 этажей.		ООО "Металлика Проект"	
Н. контроль		Иванова			05.21				



Имя, № поэта
Подпись и дата
Взам. инв. №

МП9040521-АР					
Капитальный ремонт кровли и внутренних помещений здания школы по адресу: Новгородская обл., Хвойнинский муниципальный округ, р.п.Хвойная, ул. Ломоносова, д. 19					
Изм.	Кол. уз.	Лист № док.	Подп.	Дата	Стадия
Разработал	АБметаллика	05.21			Лист
Проверил	Постников	05.21			Листов
ГИП	Постников	05.21			П 7
Капитальный ремонт кровли и внутренних помещений здания школы					
План 1 этажа. М 1:100					
ООО "Металлика Проект"					
Н. контроль	Иванова	05.21			

План 3 этажа



Изм. № подл.	Взам. инв. №
Подпись и дата.	

МП9040521-АР					
Капитальный ремонт кровли и внутренних помещений здания школы по адресу: Новгородская обл., Хвойнинский муниципальный округ, р.п.Хвойная, ул. Ломоносова, д. 19					
Изм.	Кол. уч.	Лист	№ док.	Подп.	Дата
Разработал		Абметалина		<i>[Signature]</i>	05.21
Проверил		Постников		<i>[Signature]</i>	05.21
ГИП		Постников		<i>[Signature]</i>	05.21
Н. контроль		Иванова		<i>[Signature]</i>	05.21
Капитальный ремонт кровли и внутренних помещений здания школы					Стадия
					Лист
					Листов
План 3 этажа. М 1:100					ООО "Металлика Проект"

№ пом.	Наименование	Потолок		Стены, перегородки		Низ стен или перегородок (панель)			Примечание
		Площ., м2	Вид отделки	Площ., м2	Вид отделки	Площ., м2	Вид отделки	Высота, мм	
Помещения 1 этажа									
2	Холл	77,8	Подвесной потолок "Armstrong" Dune Supreme (класс пож.опасности КМ1)	98,31	Краска водно-дисперсионная "Нортовская краска интерьерная" см.прим.		—	—	
4	Кабинет (№4)	62,9	-- // --	91,42	-- // --		—	—	
6	Класс (№5)	51,3	-- // --	78,40	-- // --		—	—	
7	Класс (№6)	53,7	-- // --	81,03	-- // --		—	—	
9	Коридор	170,4	-- // --	422,51	-- // --		—	—	
12	Класс (№3)	49,7	-- // --	76,87	-- // --		—	—	
14	Класс (№2)	34,5	-- // --	63,11	-- // --	1,8	Глазуванная плитка, фартук около раковины	1800	
15	Класс (№1)	72,0	-- // --	98,51	-- // --		—	—	
16	Столовая	98,6	Воднодисперсионная покраска	128,20	-- // --	7,2	Глазуванная плитка, фартук около раковины	1800	
17	Кухня	32,7	-- // --	59,77	Глазуван. плитка на всю высоту		—	—	
18	Помещения для хранения продуктов	8,4	-- // --	29,43	-- // --		—	—	
19	Помещения для хранения продуктов	9,7	-- // --	34,54	-- // --		—	—	
20	Подсобное помещение	1,2	-- // --	4,23	-- // --		—	—	
21	Подсобное помещение	1,2	-- // --	4,23	-- // --		—	—	
22	Подсобное помещение	1,2	-- // --	4,23	-- // --		—	—	
23	Подсобное помещение	5,8	-- // --	25,39	-- // --		—	—	
24	Тамбур	3,1	-- // --	17,09	Краска водно-дисперсионная "Нортовская краска интерьерная" см.прим.		—	—	
25	Коридор	14,1	Подвесной потолок "Armstrong" Dune Supreme (класс пож.опасности КМ1)	47,89	-- // --		—	—	
26	Моечная	13,5	Воднодисперсионная покраска	44,22	Глазуван. плитка на всю высоту		—	—	
27	Помещения для хранения продуктов	14,7	-- // --	48,67	-- // --		—	—	
28	Помещения для хранения продуктов	8,4	-- // --	35,23	-- // --		—	—	
30	Спортивный зал	157,1	-- // --	286,10	Краска водно-дисперсионная "Нортовская краска интерьерная" см.прим.		—	—	
31	Подсобное помещение	16,3	-- // --	51,67	Краска водно-дисперсионная "Нортовская краска интерьерная" см.прим.		—	—	
32	Душевая	1,72	-- // --	17,09	Глазурован. плитка на всю высоту		—	—	
32A	Душевая	2,55	-- // --	24,57	Глазурован. плитка на всю высоту		—	—	
34	Коридор	16,3	Подвесной потолок "Armstrong" Dune Supreme (класс пож.опасности КМ1)	60,14	Краска водно-дисперсионная "Нортовская краска интерьерная" см.прим.		—	—	
35	Душевая	1,9	Воднодисперсионная покраска	17,66	Глазурован. плитка на всю высоту		—	—	
35A	Душевая	2,3	-- // --	22,53	Глазурован. плитка на всю высоту		—	—	
Помещения 2 этажа									
38	Кабинет (№14)	15,5	Подвесной потолок "Armstrong" Dune Supreme (класс пож.опасности КМ1)	49,44	Краска водно-дисперсионная "Нортовская краска интерьерная" см.прим.		—	—	
39	Кабинет (№14.1)	9,6	-- // --	34,97	-- // --		—	—	
40	Тамбур (№14.2)	6,8	-- // --	27,80	-- // --		—	—	
41	Кабинет (№15)	34,5	-- // --	64,35	-- // --	1,8	Глазуванная плитка, фартук около раковины	1800	
42	Кабинет (№16)	53,0	-- // --	81,96	-- // --		—	—	

№ пом.	Наименование	Потолок		Стены, перегородки		Низ стен или перегородок (панель)			Примечание
		Площ., м2	Вид отделки	Площ., м2	Вид отделки	Площ., м2	Вид отделки	Высота, мм	
47	Радиорубка	14,6	Подвесной потолок "Armstrong" Dune Supreme (класс пож.опасности КМ1)	48,35	Краска водно-дисперсионная "Нортовская краска интерьерная" см.прим.		—	—	
47A	Радиорубка	6,4	-- // --	29,82	-- // --		—	—	
49	Коридор	198,5	-- // --	314,14	-- // --		—	—	
50	Коридор	44,3	-- // --	92,83	-- // --		—	—	
55	Актовый зал	153,7	-- // --	145,88	-- // --		—	—	
56	Кабинет (№13)	16,8	-- // --	49,05	-- // --	1,8	Глазуванная плитка, фартук около раковины	1800	
57	Кабинет (№12)	15,8	-- // --	47,96	-- // --	1,8	Глазуванная плитка, фартук около раковины	1800	
58	Кабинет (№11)	51,6	-- // --	80,29	-- // --		—	—	
Помещения 3 этажа									
68	Кабинет (№25)	51,9	Подвесной потолок "Armstrong" Dune Supreme (класс пож.опасности КМ1)	81,77	Краска водно-дисперсионная "Нортовская краска интерьерная" см.прим.		—	—	
69	Кабинет (№26)	53,4	-- // --	83,37	-- // --		—	—	
70	Кабинет (№27)	18,6	-- // --	51,49	-- // --		—	—	
71	Коридор	179,0	-- // --	339,54	-- // --		—	—	
76	Кабинет (№22)	52,3	-- // --	80,55	-- // --		—	—	
77	Кабинет (№21)	49,3	-- // --	79,5	-- // --		—	—	
78	Кабинет (№20)	73,2	-- // --	100,15	-- // --		—	—	
Общестроительные работы									
Отделка стен известково-цементно-песчаным раствором (в местах разрушения) - 782,46 м2									
Шпатлевание стен - 782,46 м2									
Заделка ниш керамическим полнотелым одинарным кирпичем - 0,73 м3									
Отделка стен (после заделки ниш) известково-цементно-песчаным раствором, шпатлевка, окраска - 6,12 м2									
Отделка стен (после демонтажа розеток 206 шт) известково-цементно-песчаным раствором, шпатлевка, окраска - 1,03 м2/ штукатурка 0,0515 м3									
Отделка стен (после демонтажа выключателей 112 шт) известково-цементно-песчаным раствором, шпатлевка, окраска - 0,56 м2/ штукатурка 0,028 м3									
Отделка стен (заделка штроб и борозд) известково-цементно-песчаным раствором, шпатлевка, окраска - 49,56 м2									

1. Поверхности внутренних стен и внутренние поверхности наружных стен отделяются известково - цементно - песчаным раствором состава 1 : 0,5 : 4 марки 50, толщ. 20 мм.
2. Краска для отделки помещений водно-дисперсионная "Нортовская краска интерьерная" КМ1 (Г1,В1,Д1,Т1), индекс распространения пламени-0 (либо аналог). Перед окраской стены огрунтовать - грунтовка акриловая "ДИВА АГ" (или аналог)
3. Все отделочные материалы должны иметь гигиенический сертификат соответствия, соответствовать требованиям Закона №123-ФЗ от 22.07.2008 Раздел 1, глава 3, статья 13.
4. В местах установки раковин на стенах с воднодисперсионной покраской выполнить отделку глазуванной плиткой 1000 x 1800 мм (4000x1800 мм в столовой) на плиточном клее.
5. Все размеры и объемы уточнить по месту.
6. Допускается применение аналогичных по техническим характеристикам отделочные материалы.

Инд. № подл. Подпись и дата. Взам. инв. №

МП9040521-AP						
Капитальный ремонт кровли и внутренних помещений здания школы по адресу: Новгородская обл., Хвойнинский муниципальный округ, р.п.Хвойная, ул. Ломоносова, д. 19						
Изм.	Кол. уч.	Лист	№ док.	Подп.	Дата	Капитальный ремонт кровли и внутренних помещений здания школы
Разработал	Абметалина				05.21	
Проверил	Постников				05.21	
ГИП	Постников				05.21	Ведомость внутренней отделки помещений 1, 2, 3 этажей.
Н. контроль	Иванова				05.21	
ООО "Металлика Проект"						

1	2	3	4
Наименование или номер помещения	Схема пола или номер узла по серии 2.244-1. Вып. 6	Данные элементов пола /наименование, толщина, основание и др. 1 мм./	Площадь пола, м2
1 этаж			
№ 2,9,24,25,34 Тамбур, холл, коридоры		Керамогранит с противоск. поверх. --11 мм на плиточном клее -- 5 мм Стяжка - цем.-песч.р-р М200 -- 20 мм Слой гидроизоляции (Техноэласт ЭПП (или аналог)) Керамзитовый гравий Y=600кг/м3 (фр.5-10мм)-44 мм Плита перекрытия	281,70
№ 4,6,7,12,13,14 Классы, кабинеты		Линолеум гетерогенный -- 5мм Влагостойкая фанера -- 12 мм Доска пола из доски --32 мм Лага 100x40* по ГОСТ 24454-80Е по слою рубероида - 40 мм Плита перекрытия	324,1
№ 16,17 Столовая, кухня		Керамическая плитка с противоск. поверх. --11 мм на плиточном клее -- 5 мм Стяжка - цем.-песч.р-р М200 -- 20 мм Слой гидроизоляции (Техноэласт ЭПП (или аналог)) Керамзитовый гравий Y=600кг/м3 (фр.5-10мм)- 44 мм Плита перекрытия	131,3
№ 18,19,20,21,22,23,27,28 Помещения для хранения продуктов, подсобные помещения		Керамическая плитка с противоск. поверх. --11 мм на плиточном клее -- 5 мм Стяжка - цем.-песч.р-р М200 -- 20 мм Слой гидроизоляции (Техноэласт ЭПП (или аналог)) Керамзитовый гравий Y=600кг/м3 (фр.5-10мм)- 44 мм Плита перекрытия	50,6
№ 30,31 Спортивный зал подсобное помещение		Покрытие за два раза дисперсионным полиуретановым лаком Bona Sportive Finish (или аналог) -- 2 мм Сухая строганная доска -- 37 мм Лага 100x40* по ГОСТ 24454-80Е по слою рубероида -- 40 мм Звукоизоляционная сплошная ленточная прокладка из полутвердой ДВП в=120мм -- 20 мм Плита перекрытия	173,4
№ 26, 32,32a,35,35a Душевые, моечная		Керамич. плитка ГОСТ 6787-2001 -- 11 мм на плиточном клее -- 5 мм Стяжка - цем.-песч.р-р М150 --20 мм Гидроизоляция Техноэласт ЭПП (или аналог)- 5 мм Стяжка - цем.- песч.р-р М150 -- 30 мм Плита перекрытия	21,97
2 этаж			
№ 38,39,40,41,42,56,57,58 Классы, кабинеты, тамбур		Линолеум гетерогенный -- 5мм Влагостойкая фанера -- 12 мм Доска пола из доски --32 мм Лага 100x40* по ГОСТ 24454-80Е по слою рубероида - 40 мм Плита перекрытия	203,6
№ 47, 47a Радиорубка		Линолеум гетерогенный -- 5мм Влагостойкая фанера -- 12 мм Доска пола из доски --32 мм Лага 100x40* по ГОСТ 24454-80Е по слою рубероида - 40 мм Плита перекрытия	21,0

1	2	3	4
№ 49, 50 Коридор		Линолеум гетерогенный -- 5мм Влагостойкая фанера -- 12 мм Доска пола из доски --32 мм Лага 100x40* по ГОСТ 24454-80Е по слою рубероида - 40 мм Плита перекрытия	242,8
№ 55 Актный зал		Линолеум гетерогенный -- 5мм Влагостойкая фанера -- 12 мм Доска пола из доски --32 мм Лага 100x40* по ГОСТ 24454-80Е по слою рубероида - 40 мм Плита перекрытия	153,7
3 этаж			
№ 68,69,70,76,77,78 Кабинеты		Линолеум гетерогенный -- 5мм Влагостойкая фанера -- 12 мм Доска пола из доски --32 мм Лага 100x40* по ГОСТ 24454-80Е по слою рубероида - 40 мм Плита перекрытия	298,7
№ 71 Коридор		Линолеум гетерогенный -- 5мм Влагостойкая фанера -- 12 мм Доска пола из доски --32 мм Лага 100x40* по ГОСТ 24454-80Е по слою рубероида - 40 мм Плита перекрытия	179,0

- ЛКК покрытия пола в спортивном зале и линолеум ("Tarkett" или аналог) принять в соответствии с требованиями Закона №123-ФЗ от 22.07.2008 Раздел 1, глава 3, статья 13, не ниже КМ2. Линолеум принять коммерческий.
- Керамическая плитка должна иметь рифленую поверхность.
- Гидроизоляцию в местах примыкания пола к стенам и перегородкам следует непрерывно продолжать на высоту 300мм от уровня покрытия пола.
- В местах примыкания пола к стенам и перегородкам в помещениях с керамической плиткой - из рядовой керамической плитки, в остальных помещениях - плинтус пластиковый.
- Полы выполнить после прокладки всех коммуникаций.
- Уровень пола в санузлах и ваннах выполнить на 20 мм ниже уровня чистого пола.
- Линолеум в помещениях уложить со свариванием полотнищ.
- Керамическая напольная плитка принята фирмы Ceramica Classic, страна-производитель России, размером 30x30см, цвет на усмотрение заказчика (или аналог).
- Керамогранит принят Rainbow «Рэйнбоу» фирмы Эстима, страна - производитель Россия, размером 60x60 см, цвет на усмотрение заказчика (или аналог).
- Цветовую разметку в спортивном зале выполнить Bona Sportive Paint однокомпонентная дисперсионная полиуретан-акрилатная краска разных цветов (или аналог) в соответствии с действующими нормами.
- При устройстве деревянных полов в спортивном зале следует учитывать следующие условия:
 - доски и бруски выбирают с возможно меньшим количеством сучков, удаление которых необходимо осуществлять высверливанием их и закладкой деревянных пробок;
 - доски и бруски укладывают вдоль зала, а их стыки устраивают вразбежку и опирают на лаги;
 - доски и бруски крепят к лагам гвоздями и обязательно косым забоем.
- (*) высоту уточнить по месту в соответствии с фактической высотой существующих конструкций полов.

МП9040521-АР					
Капитальный ремонт кровли и внутренних помещений здания школы по адресу: Новгородская обл., Хвойнинский муниципальный округ, р.п.Хвойная, ул. Ломоносова, д. 19					
Изм.	Кол. уч.	Лист	№ док.	Подп.	Дата
Разработал	Абметалина				05.21
Проверил	Постников				05.21
ГИП	Постников				05.21
Экспликация полов. 1, 2, 3 этажи.					
Н. контроль	Иванова				05.21
				Стадия	Лист
				П	11
				ООО "Металлика Проект"	

Взам. инв. №

Подпись и дата.

Инв. № подл.

Позиц. обознач.	Обозначение	Наименование	Количество			Всего	Примечание
			1 эт	2 эт	3 эт.		
Двери наружные, внутренние, служебные							
Д - 1	ГОСТ 30970-2014	ДПН Г Бпр Ф Дп Двз Р 3500x2400	1	--	--	1	
Д - 2		ДПВ Км Бпр Ф Дп Р 2850x2100	1	--	--	1	
Д - 3		ДПВ Км Бпр Ф Дп Р 2850x2100	1	--	--	1	
Д - 4	ГОСТ Р 57327-2016	ДПС 02 2300x1500 ЕІ30	2	--	--	2	
Д - 5	-- // --	ДПС 02 3000x1500 ЕІ30 (с фрамугой)	1	--	--	1	
Д - 6	-- // --	ДПС 02 3000x1500 ЕІ30 (с фрамугой)	1	--	--	1	
Д - 7	-- // --	ДПС 02 3000x1500 ЕІ30 (с фрамугой)	2	--	--	2	
Д - 8	ГОСТ 475-2016	ДВ 1 Рп 21-10 Г ПрБ МдЗ	4	6	3	13	
Д - 8л	-- // --	ДВ 1 Рл 21-10 Г ПрБ МдЗ	2	2	3	7	
Д - 9	ГОСТ Р 57327-2016	ДПС 02 2700x1500 ЕІ30 (с фрамугой)	--	1	--	1	
Подоконные плиты из пластика							
ПД - 1	профиль по ГОСТ 30673-2013	ПД 600 x 2080	2	4	4	10	
ПД - 2		ПД 600 x 1810	3	4	4	11	
ПД - 3		ПД 600 x 1950	6	5	10	21	
ПД - 4		ПД 600 x 1700	7	2	--	9	
Дверные ручки, щеколды (кабинки санузлов)							
	Завод-изготовитель на усмотрение заказчика	Ручка дверная "скоба"	10	6	4	20	
	Завод-изготовитель на усмотрение заказчика	Замки-завертки с индикатором занятости	5	3	2	10	

Все размеры уточнить по месту.

Наружные двери оборудуются доводчиками, ГОСТ 5091-78 и уплотнением в притворах см. СНиП 2.01.02-85, п. 4 - 15.

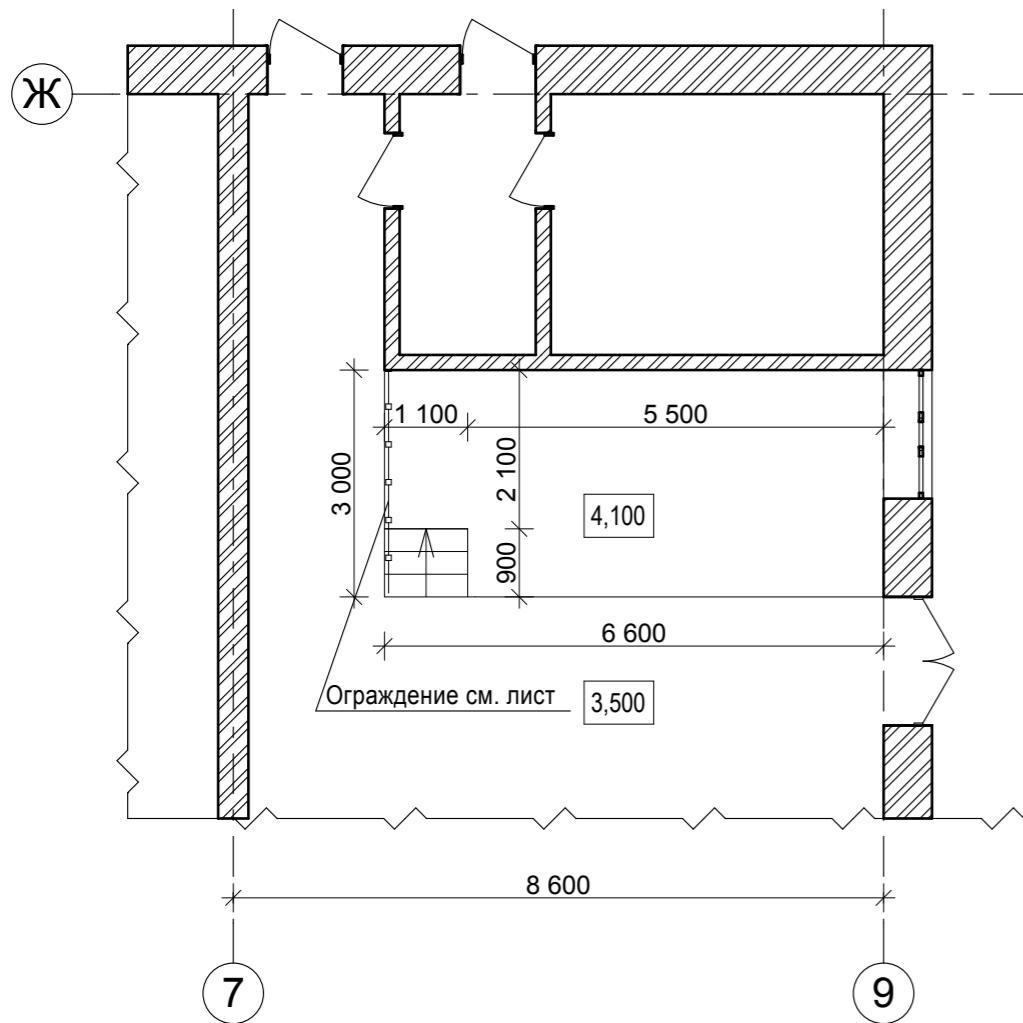
Взам. инв. №									
Подпись и дата.	МП9040521-АР								
	Капитальный ремонт кровли и внутренних помещений здания школы по адресу: Новгородская обл., Хвойнинский муниципальный округ, р.п.Хвойная, ул. Ломоносова, д. 19								
Инв. № подл.	Изм.	Кол. уч.	Лист	№ док.	Подп.	Дата	Стадия	Лист	Листов
	Разработал	Абметалина				05.21			
	Проверил	Постников				05.21	Капитальный ремонт кровли и внутренних помещений здания школы		
	ГИП	Постников				05.21	Сводная спецификация столярных изделий.		
							ООО "Металлика Проект"		
	Н. контроль	Иванова				05.21			

Позиция.	Наименование и техническая характеристика оборудования, изделий и материалов.	Тип, марка оборудования, изделия. Обозначение документа, опросного листа.	Код оборудования, изделия, материала	Завод изготовит. (для импортного оборудования - страна, фирма)	Единица измерен.	Кол - во.	Масса единицы, кг.	Примечания (дополнительные сведения)
1.	2.	3.	4.	5.	6.	7.	8.	9.
Замена сантех.приборов в санузлах								
	Унитаз керамический, тарельчатый с косым выпуском с цельно-отлитой полочкой, в комплекте: унитаз, бачок с арматурой по ГОСТ 21485.1-76, арматура крепления бачка, сидение ГОСТ 15062-83	ГОСТ 30493-2017			компл.	11		тип по усмотр. заказчика
	Умывальник керамический прямоугольный, в комплекте: умывальник, сифон с выпуском по ГОСТ 23412-79, два кронштейна по ГОСТ 153-76, смеситель по ГОСТ 25809-83	ГОСТ 30493-2017			компл.	9		тип по усмотр. заказчика
	Поддон душевой стальной ESCOLLO 900x900 мм с арматурой, выпуском и сифоном				компл.	4		тип по усмотр. заказчика
	Писсуар керамический подвесной, в комплекте: писсуар, смывное устройство, сифон по ГОСТ 23412-79, два кронштейна	ГОСТ 30493-2017			компл.	2		тип по усмотр. заказчика
	Смеситель для умывальника				компл.	9		тип по усмотр. заказчика
	Смеситель для душа				компл.	2		тип по усмотр. заказчика

Взам. инв. №	
Подпись и дата.	
Инд. № подл.	

						МП9040521-АР			
						Капитальный ремонт кровли и внутренних помещений здания школы по адресу: Новгородская обл., Хвойнинский муниципальный округ, р.п.Хвойная, ул. Ломоносова, д. 19			
Изм.	Кол. уч.	Лист	№ док.	Подп.	Дата	Капитальный ремонт кровли и внутренних помещений здания школы	Стадия	Лист	Листов
Разработал	Абметалина				05.21		П	13	
Проверил	Постников				05.21				
ГИП	Постников				05.21				
						Спецификация по замене сантехнических приборов.			
Н. контроль	Иванова				05.21	ООО "Металлика Проект"			

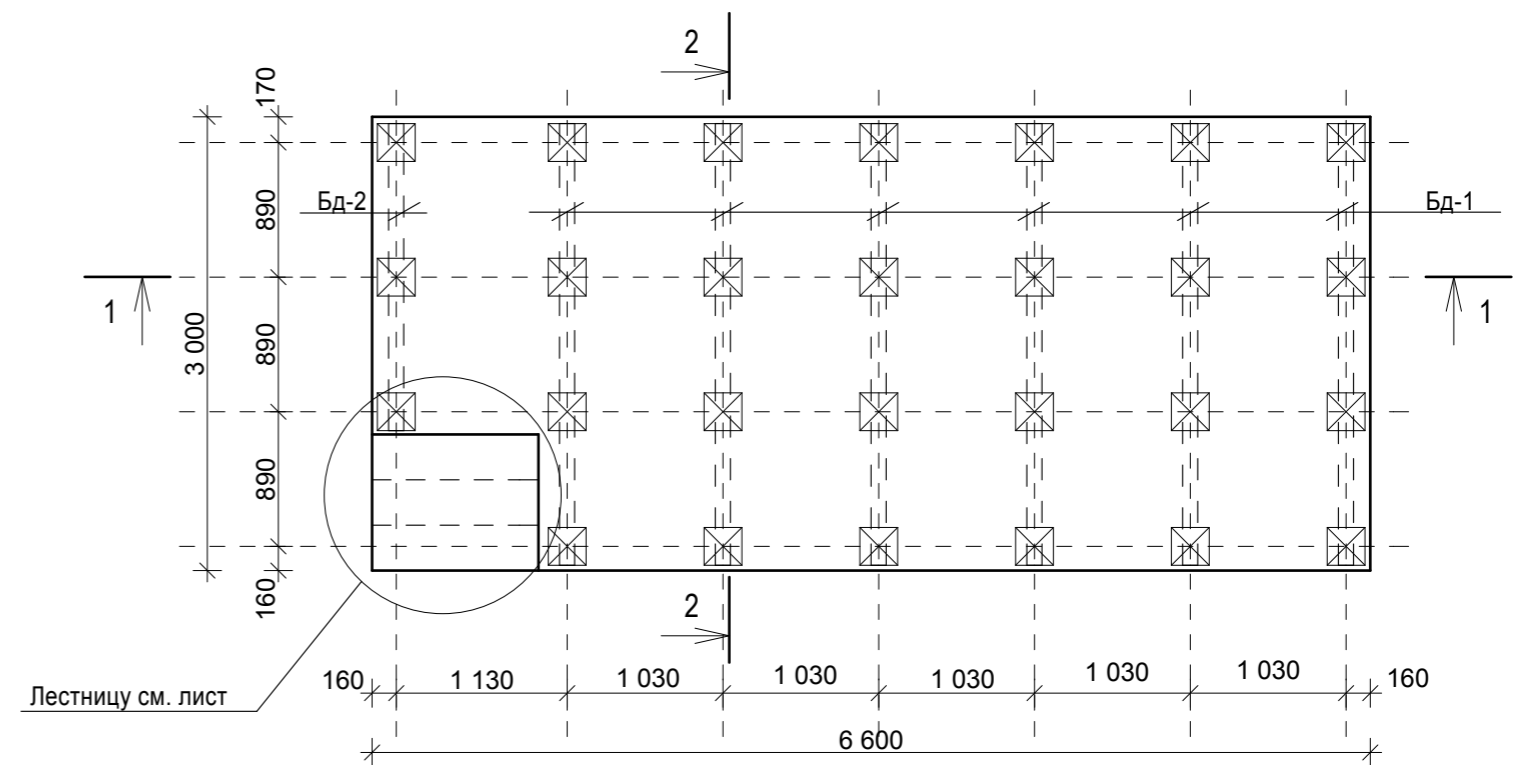
План. М 1:100



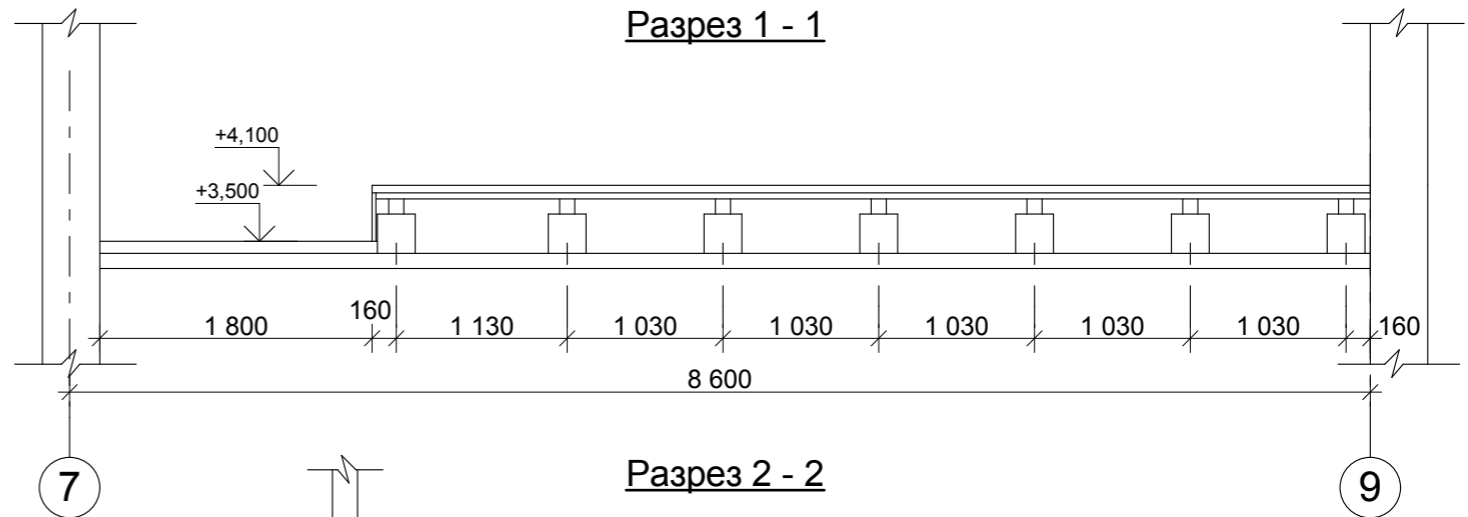
Спецификация изделий

Взам. инв. №	Марка поз.	Обозначение	Наименование	Кол.	Масса, шт. кг.	Прим.
	1	ГОСТ 55338-2012	Кирпичная кладка опорного столбика 27 шт	0,03		м3.
	2	ГОСТ 8486-86	Балка Бд-1 брус 100x100 мм L=5840мм	6		
	3	ГОСТ 8486-86	Балка Бд-1 брус 100x100 мм L=4060мм	1		
	4	ГОСТ 8486-86	Доска обрешечная 150x40	18,81		м2
	5	ГОСТ 8486-86	Брус трапецевидной формы 50x70	18,81		м2
Инв. № подл.	5	ГОСТ 8486-86	Брусок 50x50, Лобщ.=24,58 м	1		п. м.
	6		Паркетная доска	5,1		м2
	7		Покрытие "Пенотекс" (или аналог)	18,81		м2

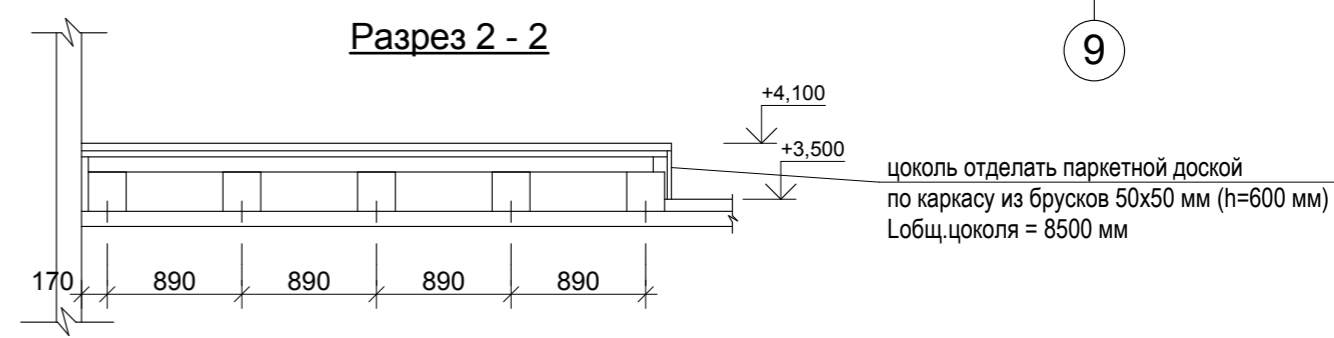
Схема стоек и балок. М 1:50



Разрез 1 - 1

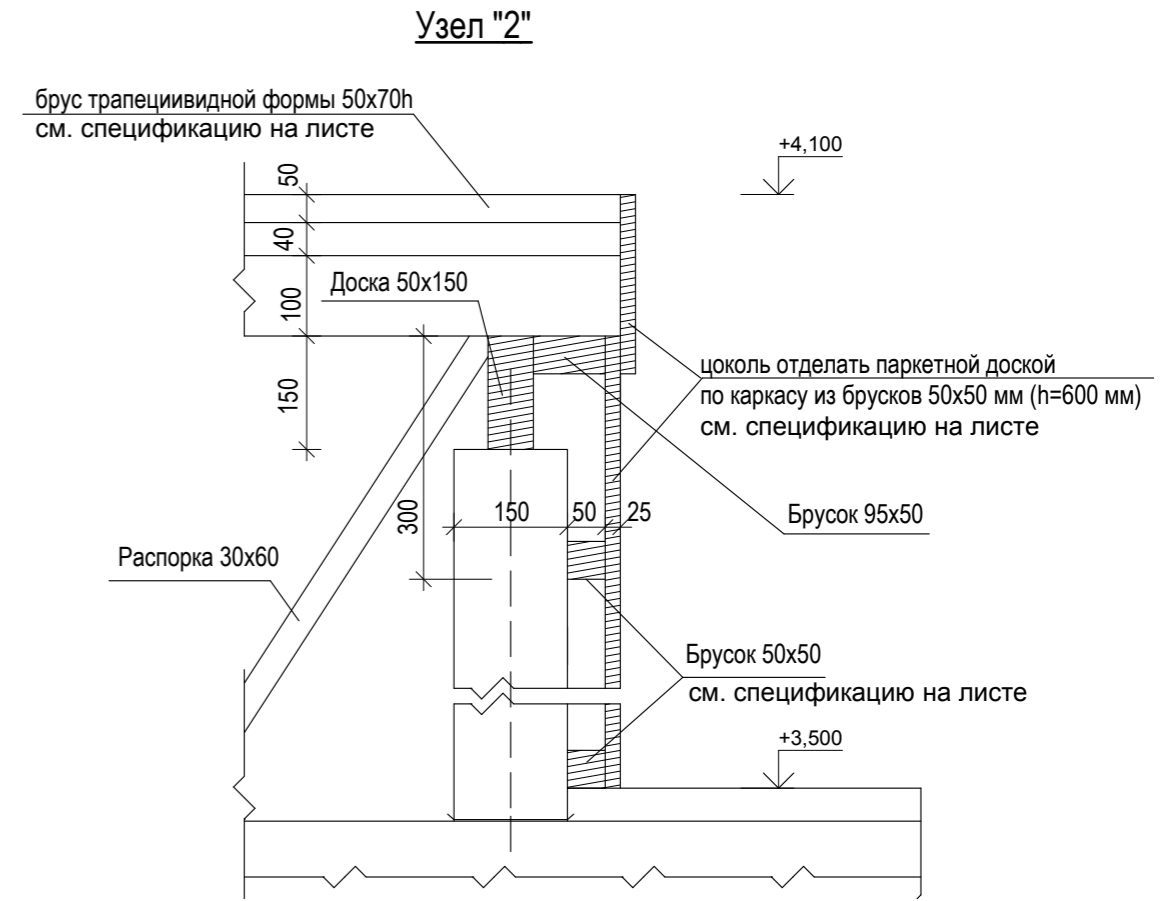
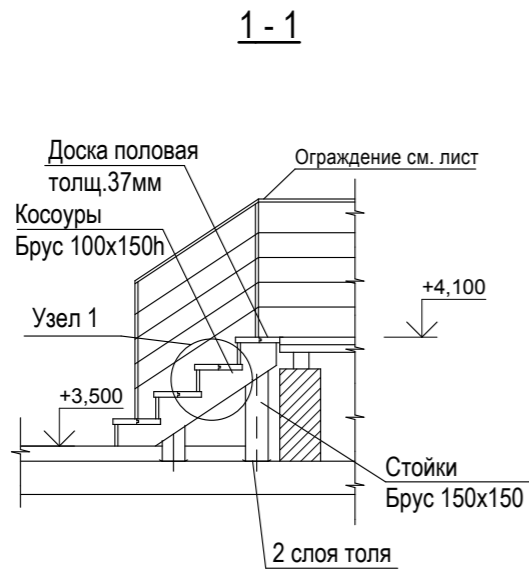
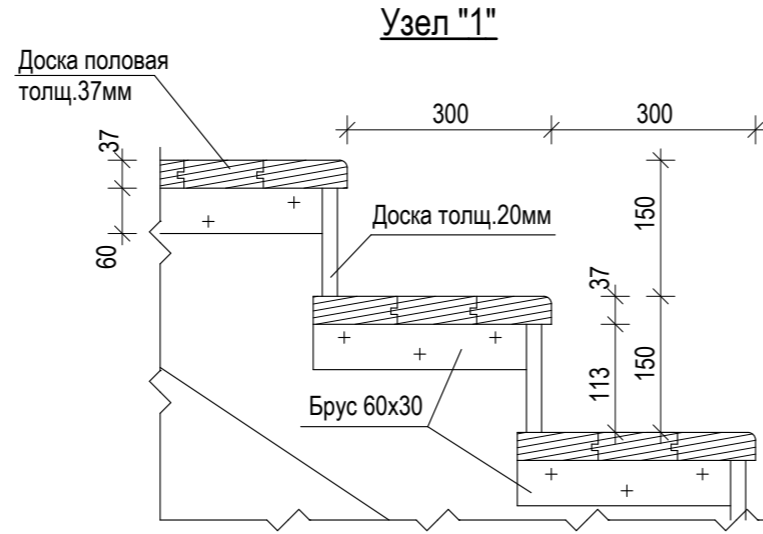
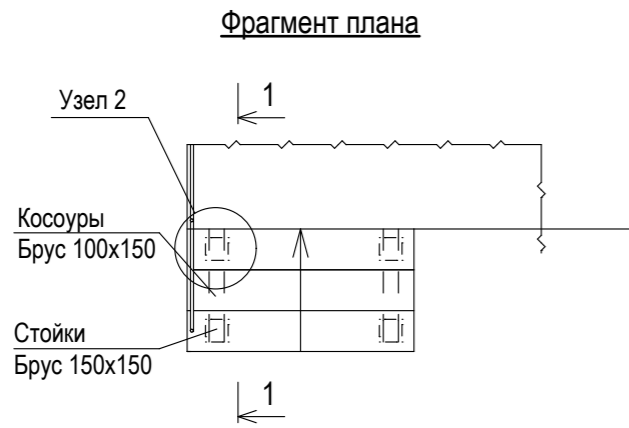


Разрез 2 - 2



Примечание см. лист

Изм.	Кол. уч.	Лист	№ док.	Подп.	Дата	МП9040521-АР		
Капитальный ремонт кровли и внутренних помещений здания школы по адресу: Новгородская обл., Хвойнинский муниципальный округ, р.п.Хвойная, ул. Ломоносова, д. 19						Стадия	Лист	Листов
Разработал	Абметалина				05.21	Капитальный ремонт кровли и внутренних помещений здания школы	П	14
Проверил	Постников				05.21			
ГИП	Постников				05.21			
Сцена. План, схема стоек, разрезы 1-1, 2-2, деталь пола. Спецификация.						ООО "Металлика Проект"		
Н. контроль	Иванова				05.21			



Примечание:

1. Данные чертежи выполнены как задание предприятию-изготовителю на изготовление, монтаж и крепление.
2. Сборка деревянных конструкций осуществляется на саморезах.
3. Опорные бруски каркаса устанавливают на плиты перекрытия и раскрепляют распорками.
4. Все деревянные элементы подвергнуть глубокой пропитке огнебиозащитой.
5. Ступеньки выполнить из высококачественных сортов древесины.
6. Обшивку основания лестницы и сцены выполнить паркетной доской.
7. Смотреть совместно с листами Раздела АР.
8. Все размеры уточнить по месту.
- 9 (*) высотную отметку верха плиты перекрытия уточнить в соответствии с фактическими размерами (высотами).

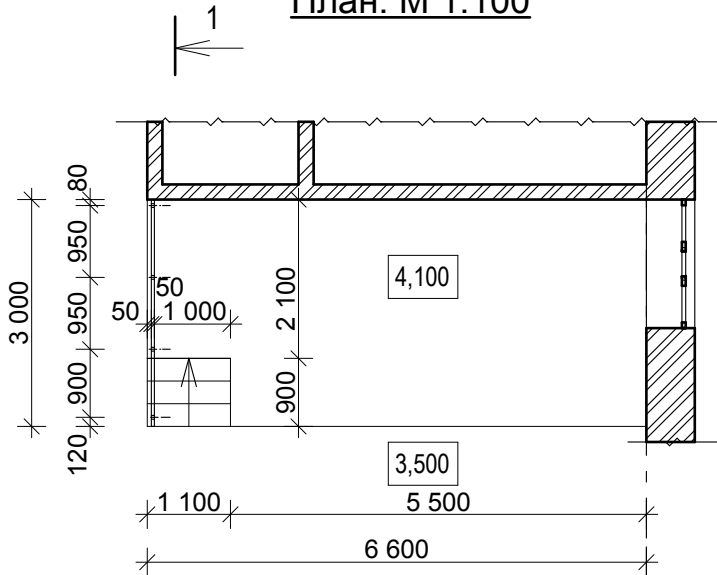
Спецификация: расход древесины на 1 изделие

Изм. № подл.	Взам. инв. №	Подпись и дата	Марка поз.	Обозначение	Наименование	Кол.	Масса, шт. кг.	Прим.
			1	ГОСТ 8486-86	Стойка брус 150x150, L= 630 мм	2		
			2	ГОСТ 8486-86	Стойка брус 150x150, L= 250 мм	2		
			3	ГОСТ 8486-86	Распорка брусек 60x30 L= 1200 мм	1		
			4	ГОСТ 8486-86	Брусек 60x30 L= 270 мм	6		
			5	ГОСТ 8486-86	Брусек 95x50 L=1100 мм	1		
			5	ГОСТ 8486-86	Косоур брус 100x150, L= 1330 мм	2		
			6	ГОСТ 8486-86	Доска 50x150 L= 800 мм	1		
			7	ГОСТ 8486-86	Доска половая 100x37 L= 1100 мм	9		
			8	ГОСТ 8486-86	Доска 113x20 (t) L= 1100 мм	3		

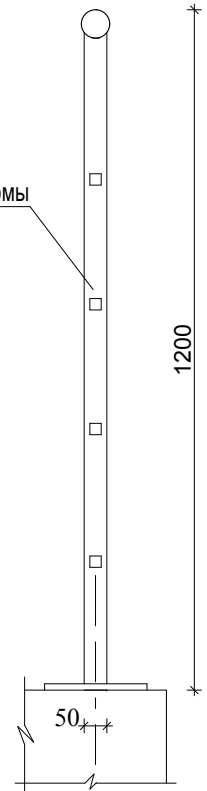
МП9040521-АР					
Капитальный ремонт кровли и внутренних помещений здания школы по адресу: Новгородская обл., Хвойнинский муниципальный округ, р.п.Хвойная, ул. Ломоносова, д. 19					
Изм.	Кол. уч.	Лист	№ док.	Подп.	Дата
Разработал	Абметалина			<i>[Signature]</i>	05.21
Проверил	Постников			<i>[Signature]</i>	05.21
ГИП	Постников			<i>[Signature]</i>	05.21
Лестница деревянная на сцену.					ООО "Металлика Проект"
Н. контроль	Иванова			<i>[Signature]</i>	05.21

План. М 1:100

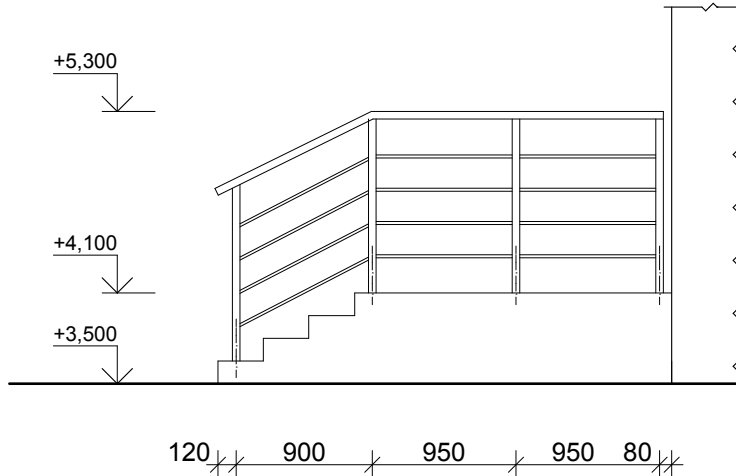
Стойка ограждения



Ограждение лестницы фирмы "БУРАН-М", Тип "Эконом I".



1 - 1

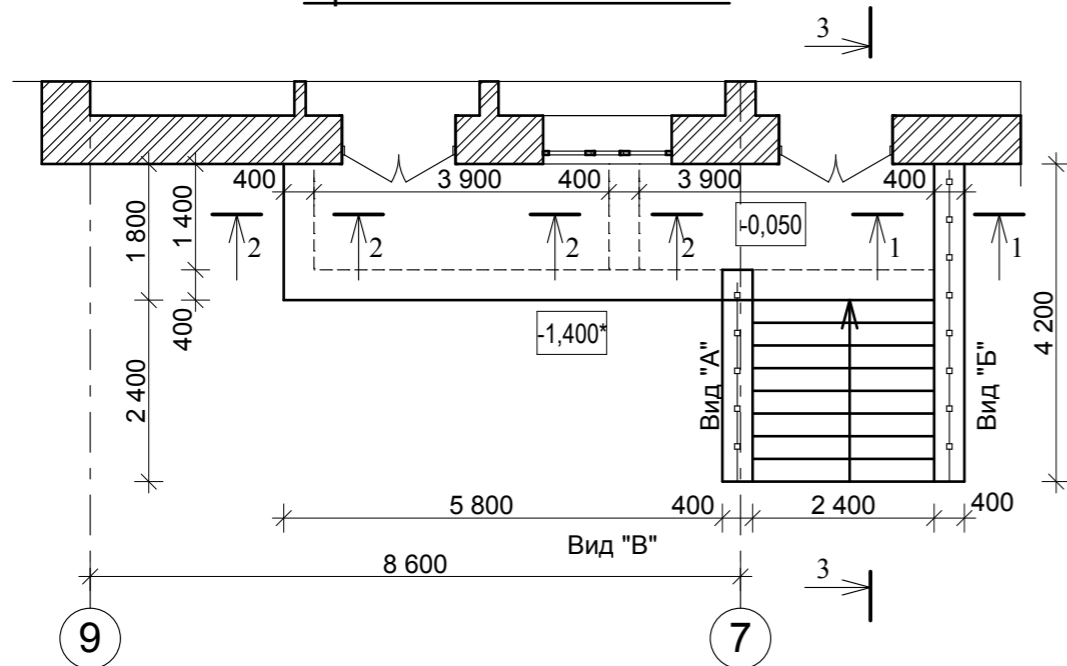


Примечание:

1. Ограждение лестницы фирмы "БУРАН-М", Тип "Эконом I" (или аналог).
Конструкцию ограждения выполнить из металла с порошковым покрытием ППМ, цвет: серебристо-серый.
Конструкция цельносваренная.
2. Данный чертеж выполнен как задание предприятию-изготовителю на изготовление, монтаж и крепление
3. Размеры ограждения уточнить после монтажа сцены.
4. См. совместно с листом Раздела АР.

Взам. инв. №							МП9040521-АР			
							Капитальный ремонт кровли и внутренних помещений здания школы по адресу: Новгородская обл., Хвойнинский муниципальный округ, р.п.Хвойная, ул. Ломоносова, д. 19			
Подпись и дата	Изм.	Кол. уч.	Лист	№ док.	Подп.	Дата	Капитальный ремонт кровли и внутренних помещений здания школы	Стадия	Лист	Листов
	Разработал		Абметалина		<i>[Signature]</i>	05.21		П	16	
Инв. № подл.	Проверил		Постников		<i>[Signature]</i>	05.21	Ограждение сцены.	ООО "Металлика Проект"		
	ГИП		Постников		<i>[Signature]</i>	05.21				
	Н. контроль		Иванова		<i>[Signature]</i>	05.21				

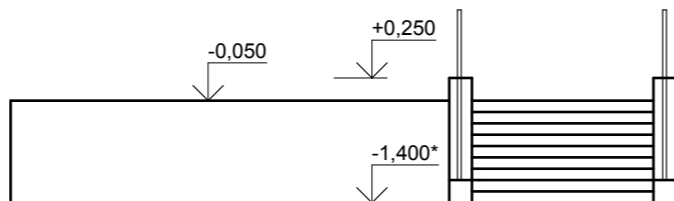
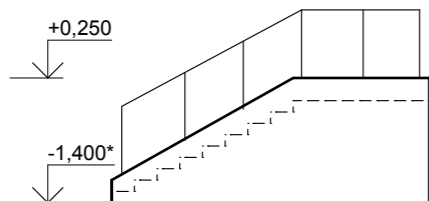
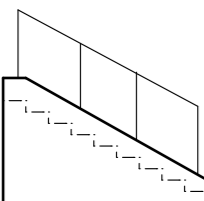
Фрагмент плана. М 1:100



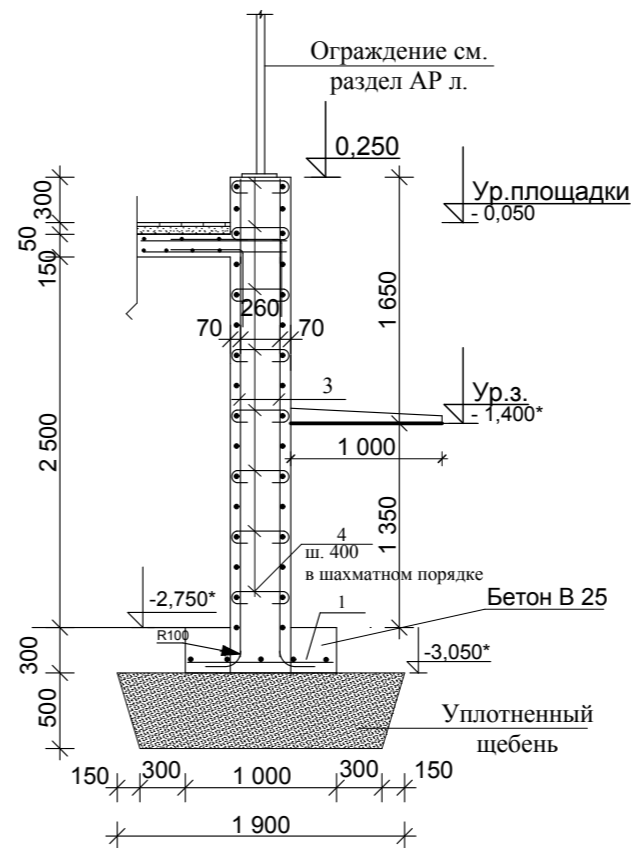
Вид "А"

Вид "Б"

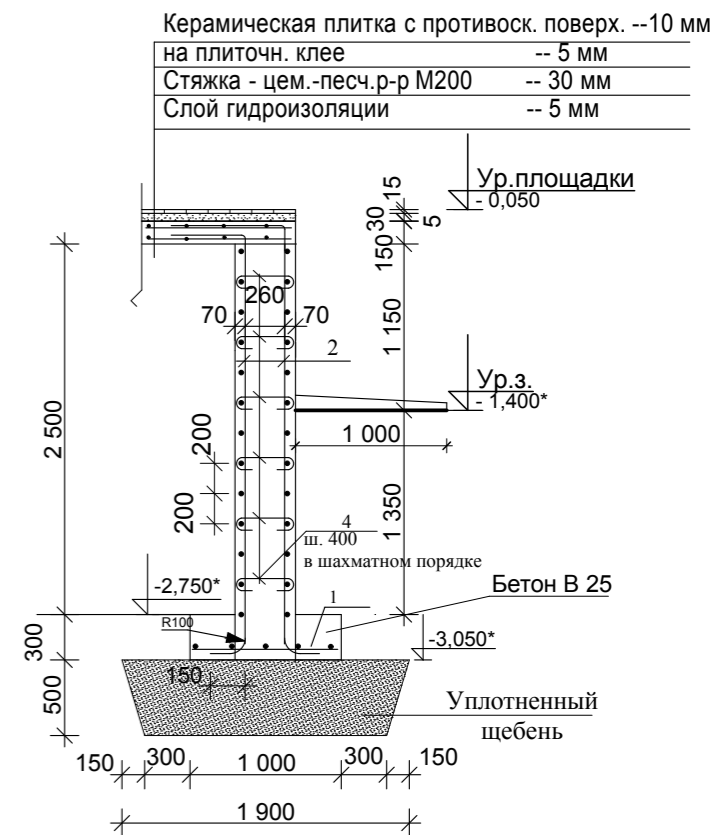
Вид "В"



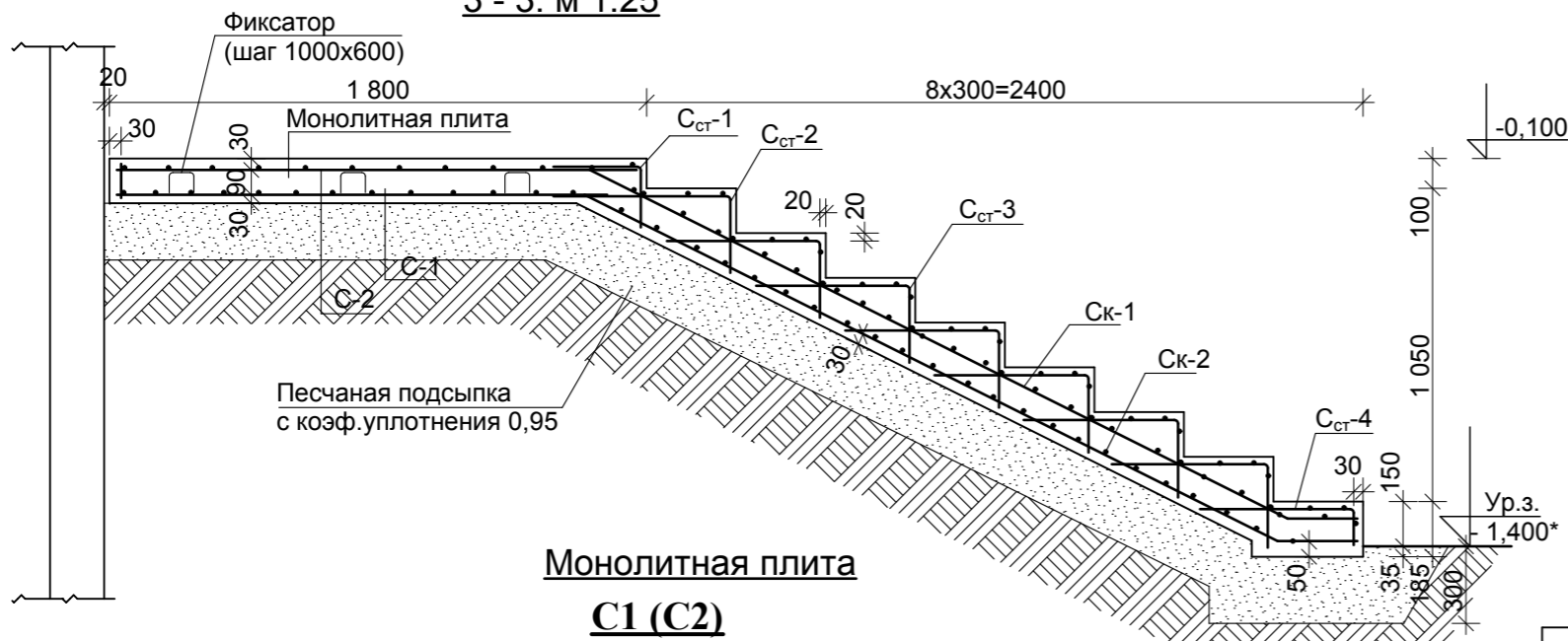
1 - 1. М1:50



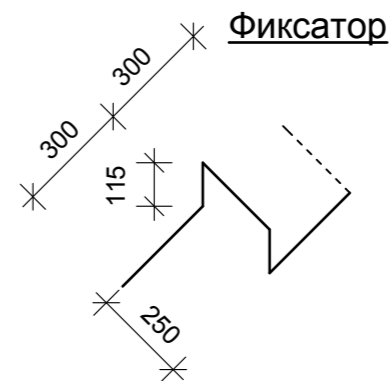
2 - 2. М 1:50



3 - 3. м 1:25



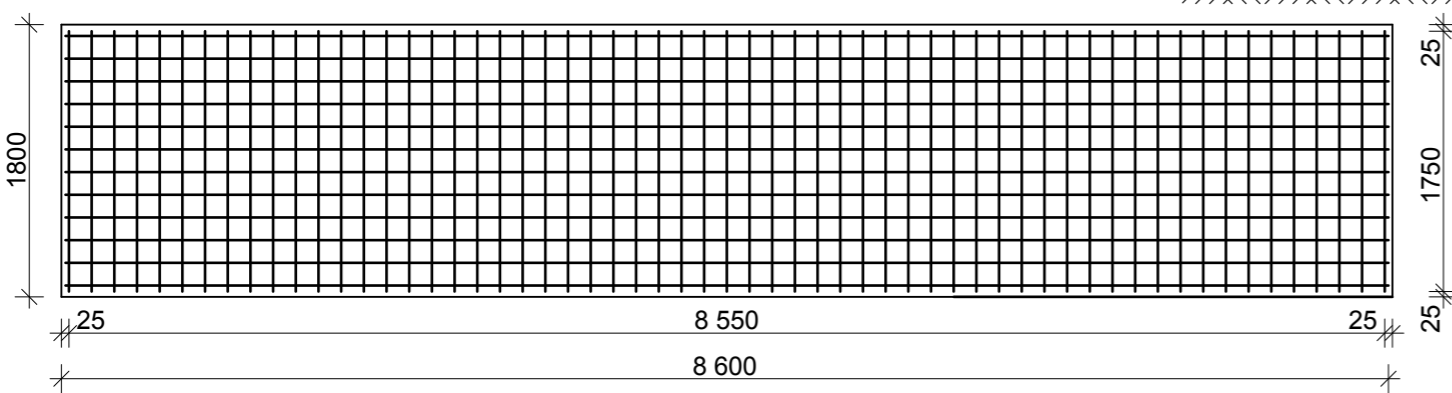
Монолитная плита C1 (C2)



Примечание:

1. Спецификацию см. на листе
2. В основании фундаментов должны залегать грунты ненарушенной структуры.
3. При обнаружении в основании фундаментов насыпных или слабых грунтов, обратиться к разработчикам проекта для уточнения глубины заложения подошвы.
4. Каркасы стен, плиты, лестницы соединить между собой стержнями в соответствии с СП, ГОСТ
5. Армирование углов см. СП 63.13330.2018
6. Ступени облицевать керамической плиткой с противоскользящей поверхностью. Смесь при укладке плитки применять для наружных работ.
7. Размеры со звездочкой(*) уточнить по месту.

Взам. инв. №
Подпись и дата.
Инв. № подл.



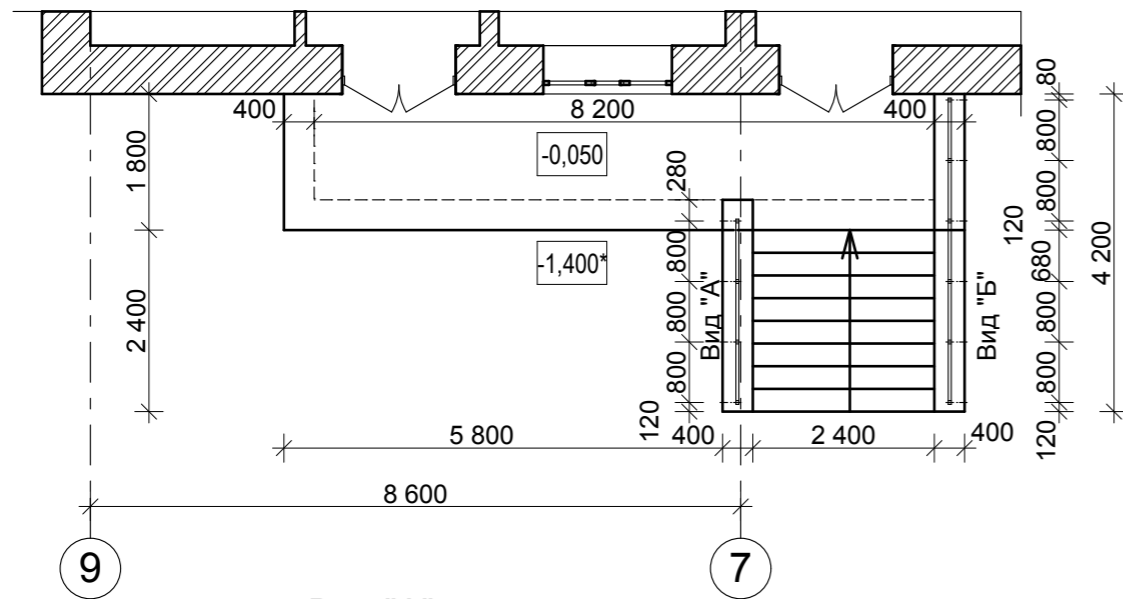
						МП9040521-АР			
						Капитальный ремонт кровли и внутренних помещений здания школы по адресу: Новгородская обл., Хвойнинский муниципальный округ, р.п.Хвойная, ул. Ломоносова, д. 19			
Изм.	Кол. уч.	Лист	№ док.	Подп.	Дата	Капитальный ремонт кровли и внутренних помещений здания школы	Стадия	Лист	Листов
Разработал	Абметалина			<i>[Signature]</i>	05.21		П	17	
Проверил	Постников			<i>[Signature]</i>	05.21				
ГИП	Постников			<i>[Signature]</i>	05.21				
						Крыльцо столовой. План, сечения, армирование.			
Н. контроль	Иванова			<i>[Signature]</i>	05.21	ООО "Металлика Проект"			

Спецификация изделий на крыльцо

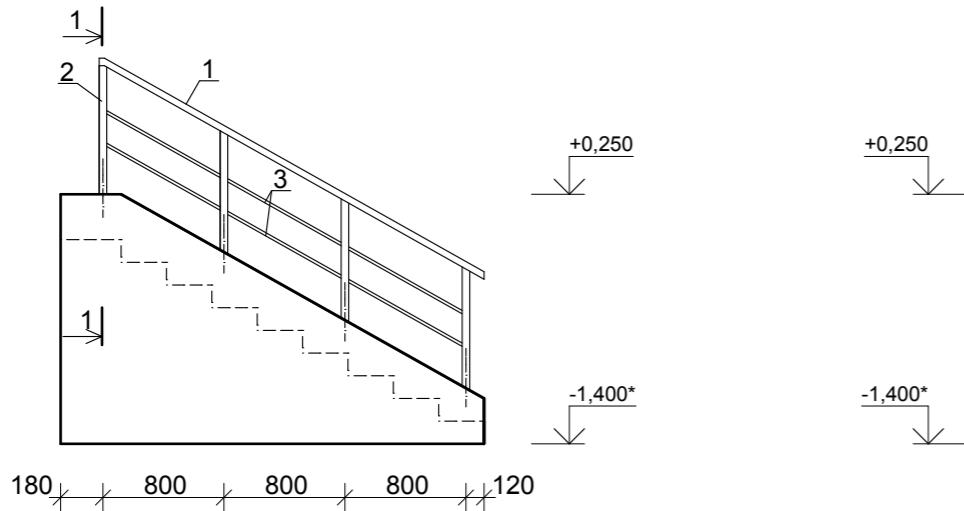
Марка поз.	Обозначение	Наименование	Кол.	Масса, кг.	Прим.
1	ГОСТ 23279-2012	Сетка 1С $\frac{12 \text{ A } 500\text{C}-200}{12 \text{ A } 500\text{C}-200}$ 900X18450 $\frac{50}{50}$	1	156,21	размер дан на все крыльцо
2	ГОСТ 23279-2012	Сетка 1С $\frac{12 \text{ A } 500\text{C}-200}{12 \text{ A } 500\text{C}-200}$ 2700X8800 $\frac{50}{50}$	2	434,5	размер дан на все крыльцо
3	ГОСТ 23279-2012	Сетка 1С $\frac{12 \text{ A } 500\text{C}-200}{12 \text{ A } 500\text{C}-200}$ 3200X6800 $\frac{50}{50}$	2	404,14	размер дан на все крыльцо
4	ГОСТ P52544-2006	∅ 12 A500C, l _{общ} = 1400 мм	1	1,25	стержни
5	ГОСТ P52544-2006	∅ 8 A240, l= 350 мм	240	33,6	размер дан на все крыльцо
C1	ГОСТ 23279-2012	Сетка 1С $\frac{12 \text{ A } 500\text{C}-200}{12 \text{ A } 500\text{C}-200}$ 1750x8550 $\frac{25}{25}$	1	135,13	
C2	ГОСТ 23279-2012	Сетка 1С $\frac{12 \text{ A } 500\text{C}-200}{12 \text{ A } 500\text{C}-200}$ 1750x8550 $\frac{25}{25}$	1	135,13	
Ск1	ГОСТ 23279-2012	Сетка 2С $\frac{12 \text{ A } 500\text{C}-200}{10 \text{ A } 500\text{C}-200}$ 2930x8550 $\frac{25}{25}$	1	52,95	
Ск2	ГОСТ 23279-2012	Сетка 2С $\frac{12 \text{ A } 500\text{C}-200}{10 \text{ A } 500\text{C}-200}$ 2980x2350 $\frac{25}{25}$	1	53,48	
Сст1	ГОСТ 23279-2012	Сетка 4С $\frac{5 \text{ Вр I}-100}{5 \text{ Вр I}-100}$ 790x2350 $\frac{25}{25}$	1	5,82	
Сст2	ГОСТ 23279-2012	Сетка 4С $\frac{5 \text{ Вр I}-100}{5 \text{ Вр I}-100}$ 850x2350 $\frac{25}{25}$	1	6,40	
Сст3	ГОСТ 23279-2012	Сетка 4С $\frac{5 \text{ Вр I}-100}{5 \text{ Вр I}-100}$ 760x2350 $\frac{25}{25}$	6	34,26	
Сст4	ГОСТ 23279-2012	Сетка 4С $\frac{5 \text{ Вр I}-100}{5 \text{ Вр I}-100}$ 660x2350 $\frac{25}{25}$	1	4,98	
Фиксатор	по ГОСТ 5781-82	∅ 10 AIII, l= 1,08 м	27	0,67	
	ГОСТ 26633-91	Бетон В 25 (м ³)	12,6 м ³		
		Щебень (м ³)	13,0 м ³		
		Песок (м ³)	5,5 м ³		

Взам. инв. №												
Подпись и дата.	МП9040521-AP											
	Капитальный ремонт кровли и внутренних помещений здания школы по адресу: Новгородская обл., Хвойнинский муниципальный округ, р.п.Хвойная, ул. Ломоносова, д. 19											
Инв. № подл.	Изм.	Кол. уч.	Лист	№ док.	Подп.	Дата						
	Разработал	Абметалина				05.21						
	Проверил	Постников				05.21						
	ГИП	Постников				05.21						
	Н. контроль	Иванова				05.21						
Крыльцо столовой. Спецификация.						<table border="1"> <tr> <td>Стадия</td> <td>Лист</td> <td>Листов</td> </tr> <tr> <td>П</td> <td>18</td> <td></td> </tr> </table>	Стадия	Лист	Листов	П	18	
Стадия	Лист	Листов										
П	18											
						ООО "Металлика Проект"						

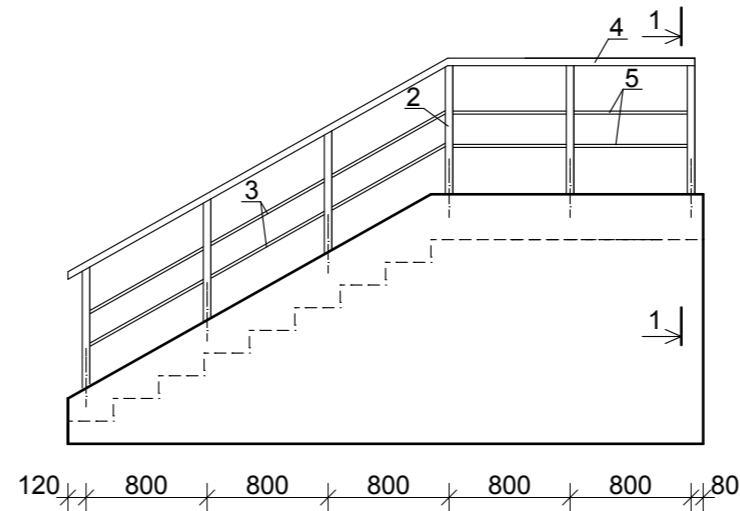
Фрагмент плана. М 1:100



Вид "А"

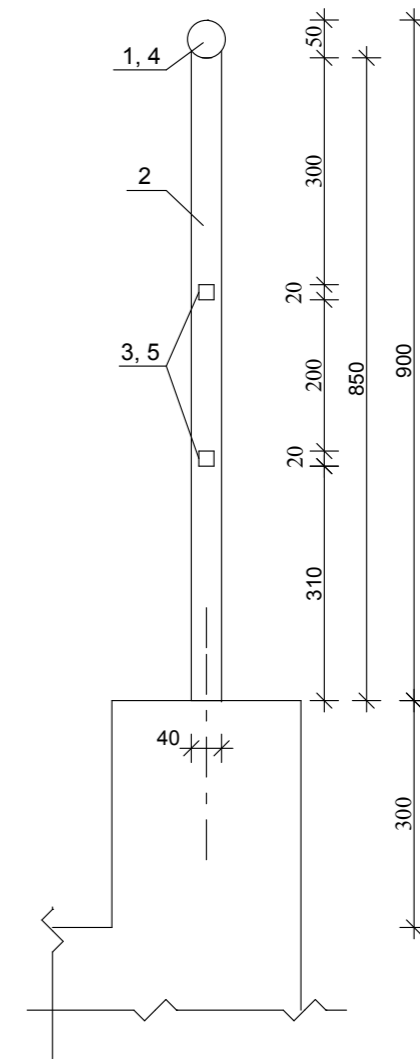


Вид "Б"



Стойка ограждения 1

1 - 1



Спецификация и расход металла

Мар-ка	NN поз.	Эскиз или сечение	Длина п. м.	Кол-во шт.	Вес всего, кг.	ГОСТ, серия
	1	Труба d 51, б = 3	4,250	1	16,05	10704-91
	2	□ Труба 50 x 40 x 3	0,850	10	32,30	8645-68*
	3	□ Труба 20 x 20 x 2	0,860	12	11,09	8639-82*
	4	Труба d 51, б = 3	2,900	1	10,30	10704-91
	5	□ Труба 20 x 20 x 2	0,700	4	6,02	8639-82*
		Всего			75,76	

Примечание:

1. Сварку элементов ограждения выполнить по ГОСТ 5264-80* электродами Э-42.
2. Металлическое ограждение покрыть эмалью ЭП - 1155 /ТУ 6 - 10 - 1504 - 75/ по грунтовке ЭП - 057 /ТУ 6 - 10 - 1117 - 75/ светло - серого цвета.
3. Подпорные стенки см л.

МП9040521-АР					
Капитальный ремонт кровли и внутренних помещений здания школы по адресу: Новгородская обл., Хвойнинский муниципальный округ, р.п.Хвойная, ул. Ломоносова, д. 19					
Изм.	Кол. уч.	Лист	№ док.	Подп.	Дата
Разработал	Абметалина				05.21
Проверил	Постников				05.21
ГИП	Постников				05.21
Крыльцо столовой. Ограждение.					ООО "Металлика Проект"
Н. контроль	Иванова				05.21