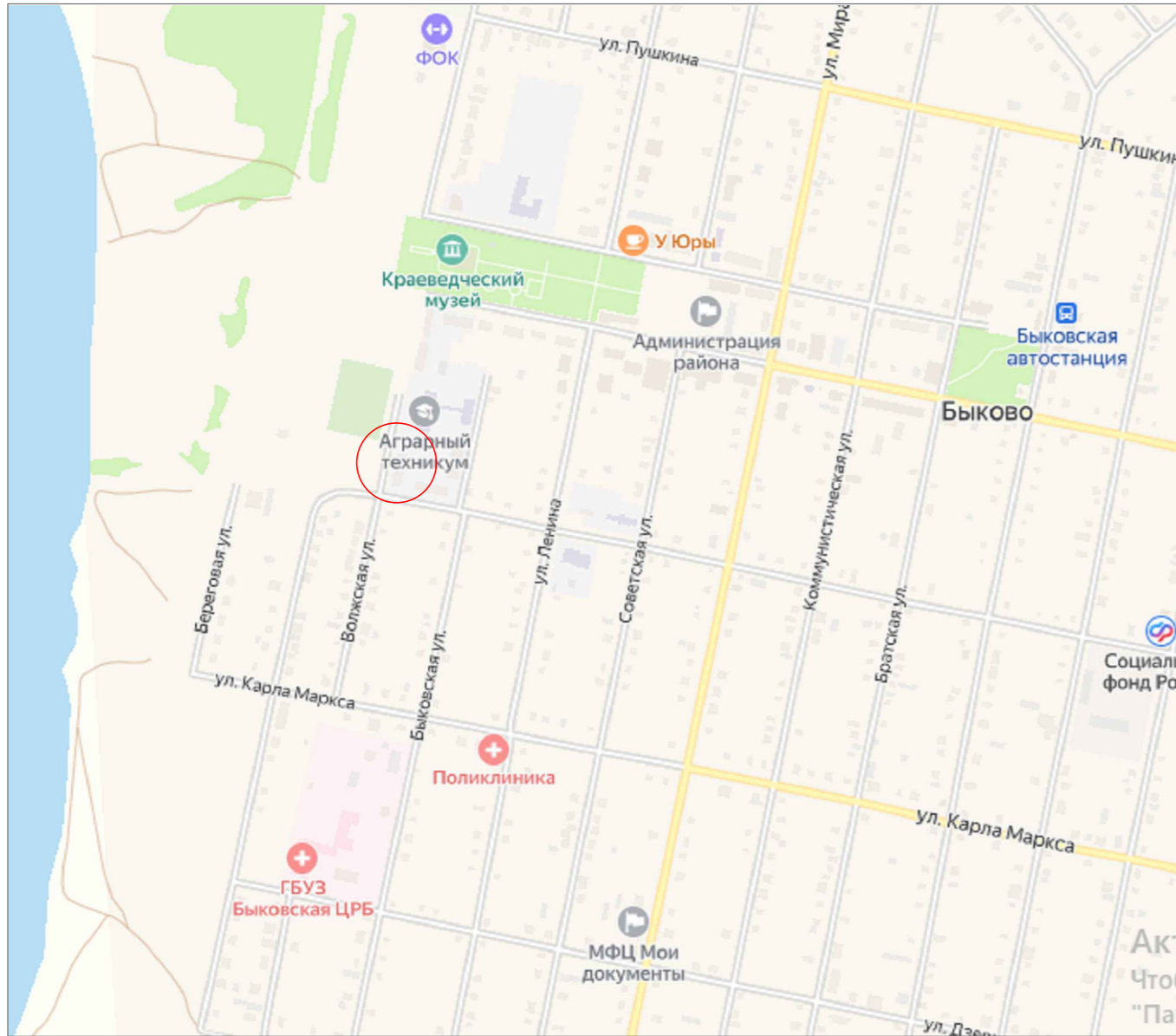


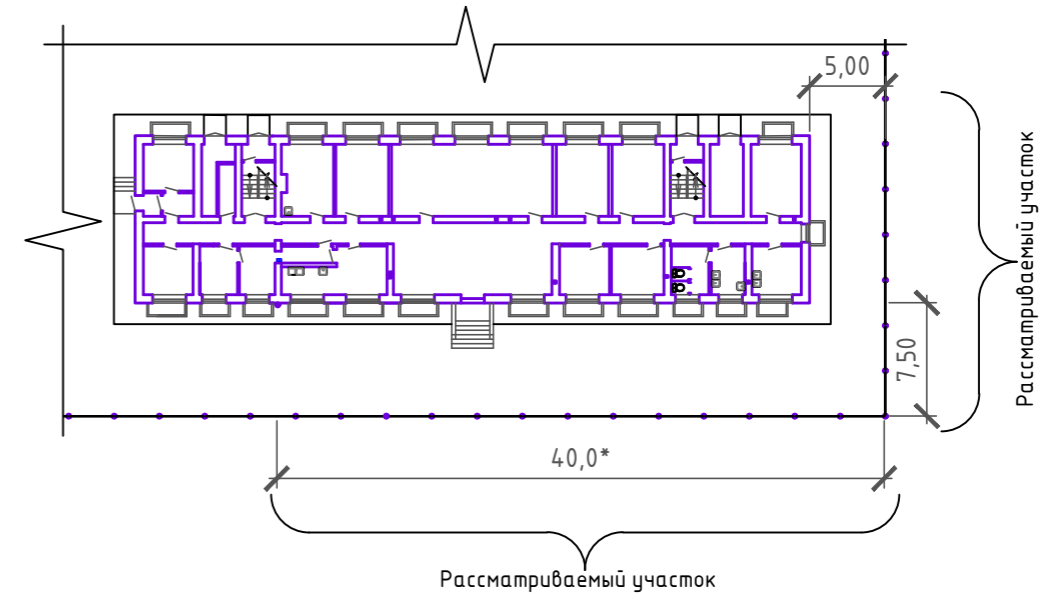
СИТУАЦИОННЫЙ ПЛАН. М1:10000



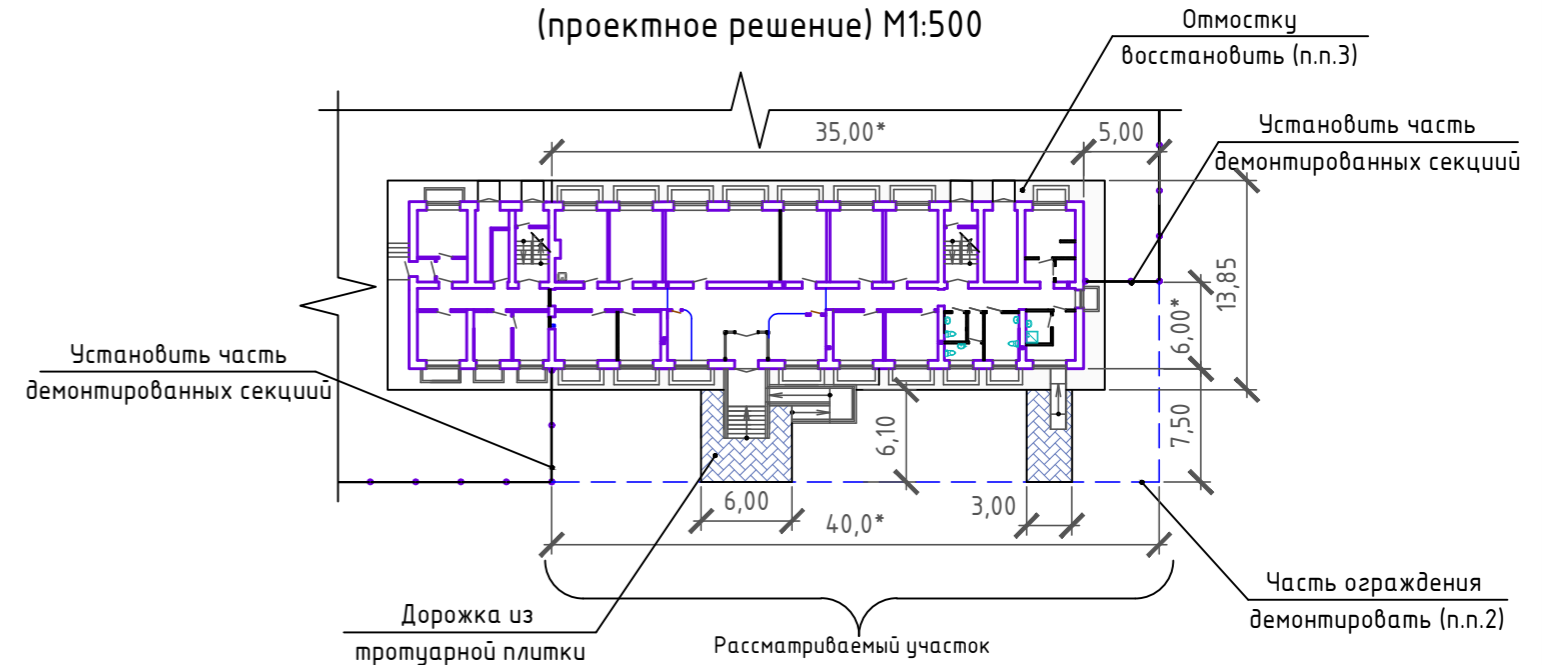
УСЛОВНЫЕ ОБОЗНАЧЕНИЯ:

 - Участок размещения объекта

Фрагмент плана участка (существующее положение) М1:500



Фрагмент плана участка (проектное решение) М1:500



- Перечень листов см. на листе 1. Общие указания см. на листе 2.
- Металлическое ограждение из сетчатых секций, размером 3,0x1,5 (h), и стоек d=50 мм, высотой 2,0 м, частично демонтировать (общей длиной 47,5* м). Часть демонтированных секций (общей длиной 12,5* м) установить на новое место (см. фрагмент плана участка (проектное решение)).
- Полуразрушенную отмостку шириной 1400 мм восстановить. Новую выполнить из асфальтобетонной смеси марки II, тип В, толщиной 25 мм по щебеночному основанию фракции 20-40 мм М400 ГОСТ 8267-93 толщиной 100 мм, шириной 1400 мм. S=64,0 м².
- Выполнить мощение из бетонная тротуарной плитки ЗК.5 ГОСТ 17608-91, толщ. 50 мм, по сухой цем.-песч. смеси, толщ. 30 мм, и слою щебня фракции 20-40 мм М400 ГОСТ 8267-93 - 100 мм. S=54,9 м².

						979100 - АС					
						Капитальный ремонт встроенных нежилых помещений первого этажа общежития №2 под стоматологическую поликлинику ГАУЗ "Клиническая стоматологическая поликлиника №3" по адресу: Волгоградская область, Быковский район, р. п. Быково, ул. Волжская, д. 40					
Изм.	Кол.уч.	Лист	№ док.	Подп.	Дата	Стадия	Лист	Листов			
ГИП		Урсова		Урсова	08.24				Р	3	
Исполн.		Урсова		Урсова	08.24						
Н. контр.		Дружинина		Дружинина	08.24	000 "Эспас Проект" г. Волгоград					
Ситуационный план. М1:10000. Фрагмент плана участка (существующее положение и проектное решение) М1:500						Формат А3					

План проектируемых помещений 1-го этажа
(существующее положение) М1:100

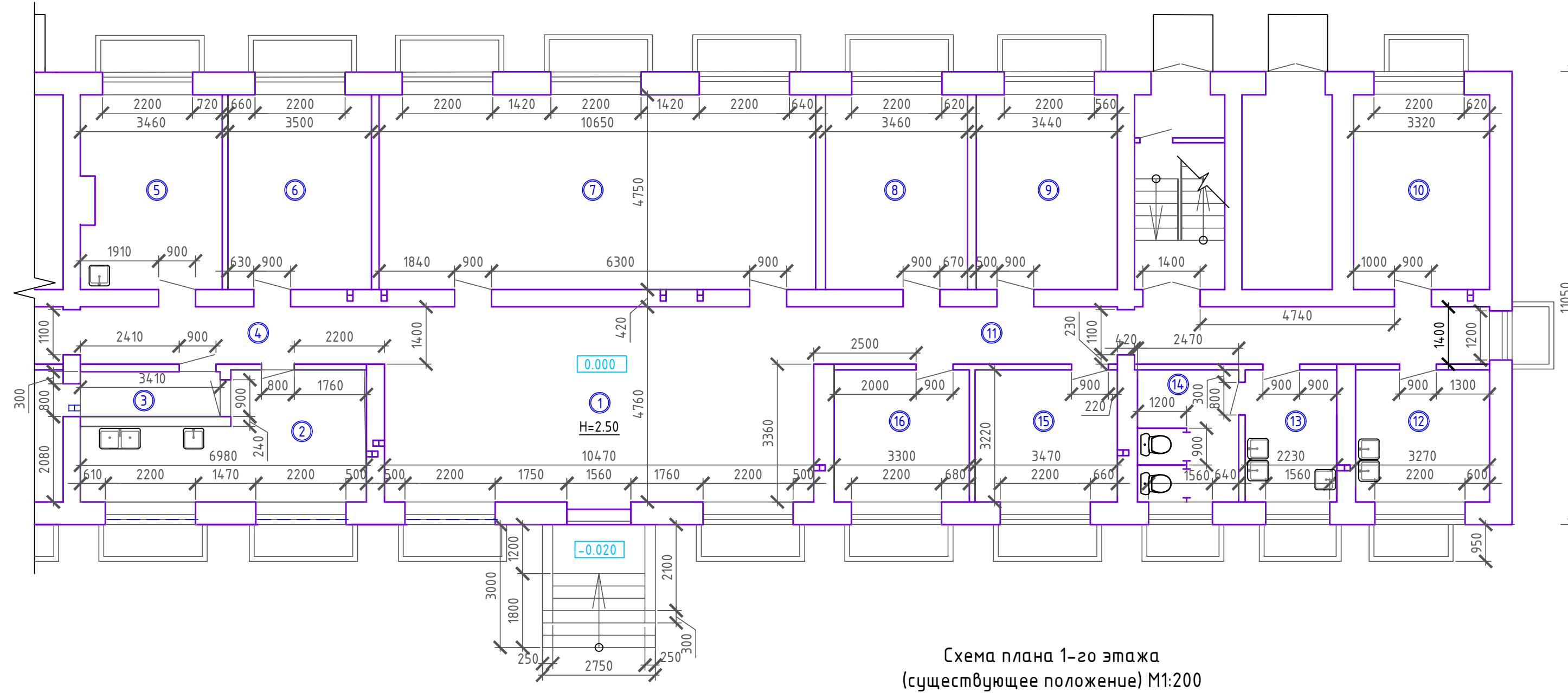
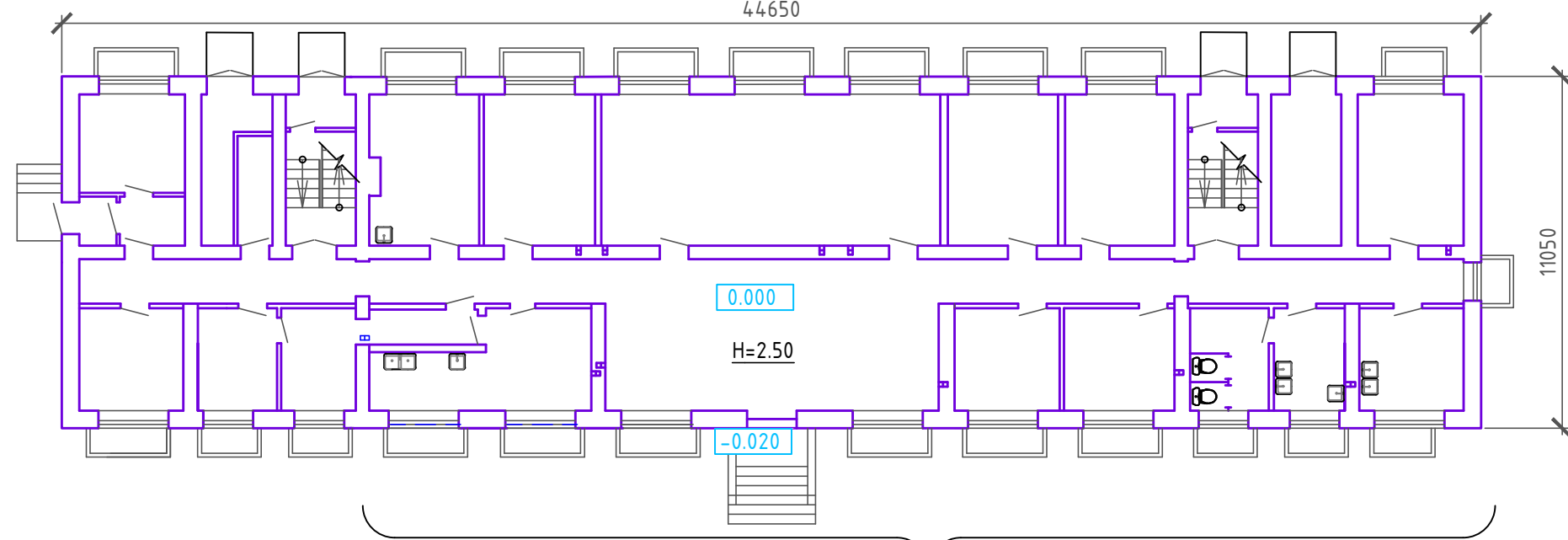


Схема плана 1-го этажа
(существующее положение) М1:200



Проектируемые помещения

Экспликация помещений

Номер помещения	Наименование	Площадь, м ²
1	Вестибюль	49,8
2	Помещение	17,3
3	Помещение	3,8
4	Коридор	10,4
5	Помещение	16,4
6	Помещение	16,8
7	Помещение	50,8
8	Помещение	16,5
9	Помещение	16,4
10	Помещение	15,8
11	Коридор	23,1
12	Помещение	10,1
13	Помещение	7,0
14	Санузел	7,0
15	Помещение	11,1
16	Помещение	10,6
Итого: площадь 1-го этажа по промерам/по техпаспорту БТИ		282,9 284,41

Согласовано

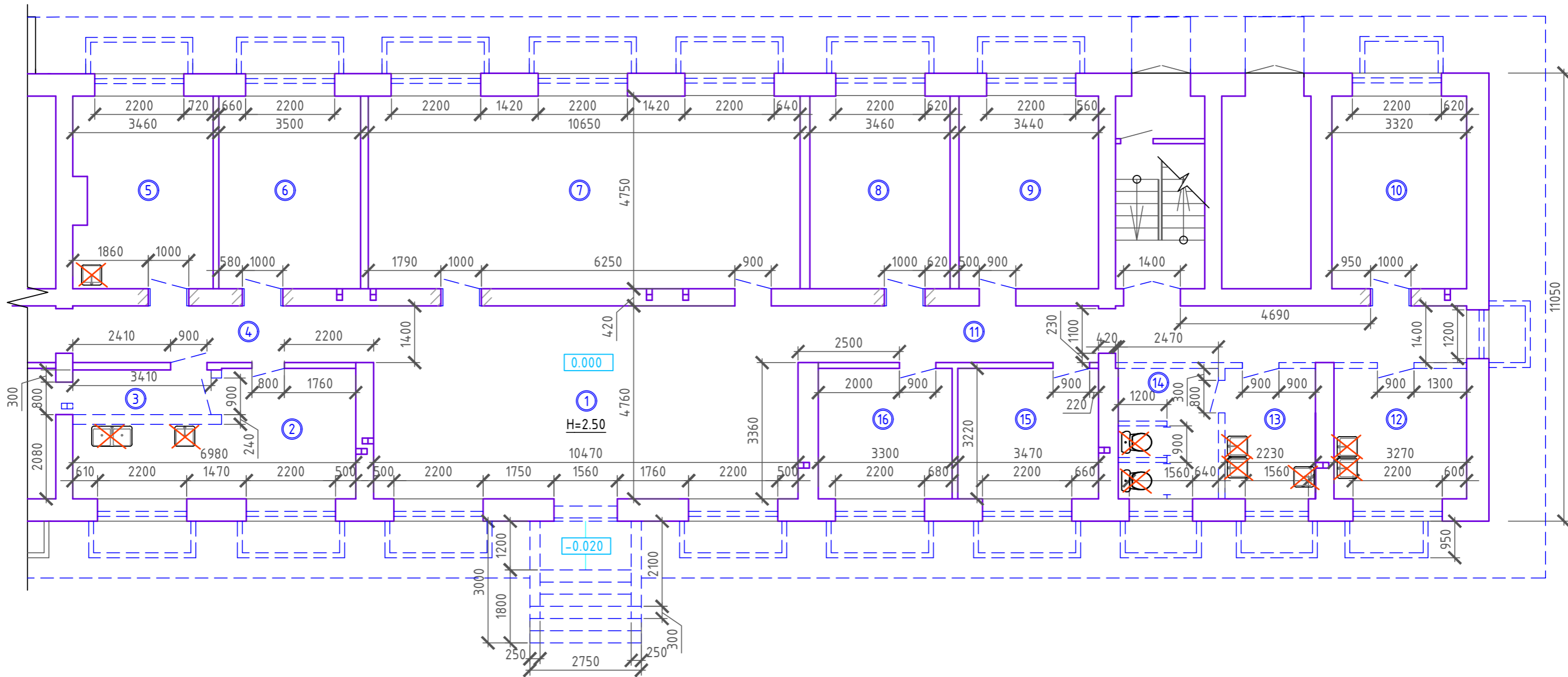
Взам. инв. №	
Подп. и дата	
Инв. № подл.	

УСЛОВНЫЕ ОБОЗНАЧЕНИЯ:

— — — — — Существующие стены и перегородки

						979100 - АС		
						Капитальный ремонт встроенных нежилых помещений первого этажа общежития №2 под стоматологическую поликлинику		
						ГАУЗ "Клиническая стоматологическая поликлиника №3" по адресу: Волгоградская область, Быковский район, р.п. Быково, ул. Волжская, д. 40		
Изм.	Колуч.	Лист	№ док.	Подп.	Дата	Стадия	Лист	Листов
ГИП		Урусова		Урусова	08.24	Р	4	
Исполн.		Урусова		Урусова	08.24			
Н. контр.		Дружинина		Дружинина	08.24			
						План проектируемых помещений 1-го этажа (существующее положение) М1:100 Схема плана 1-го этажа (существующее положение) М1:200		
						ООО "Эспас Проект" г. Волгоград		

План проектируемых помещений 1-го этажа
(демонтажный) М1:100



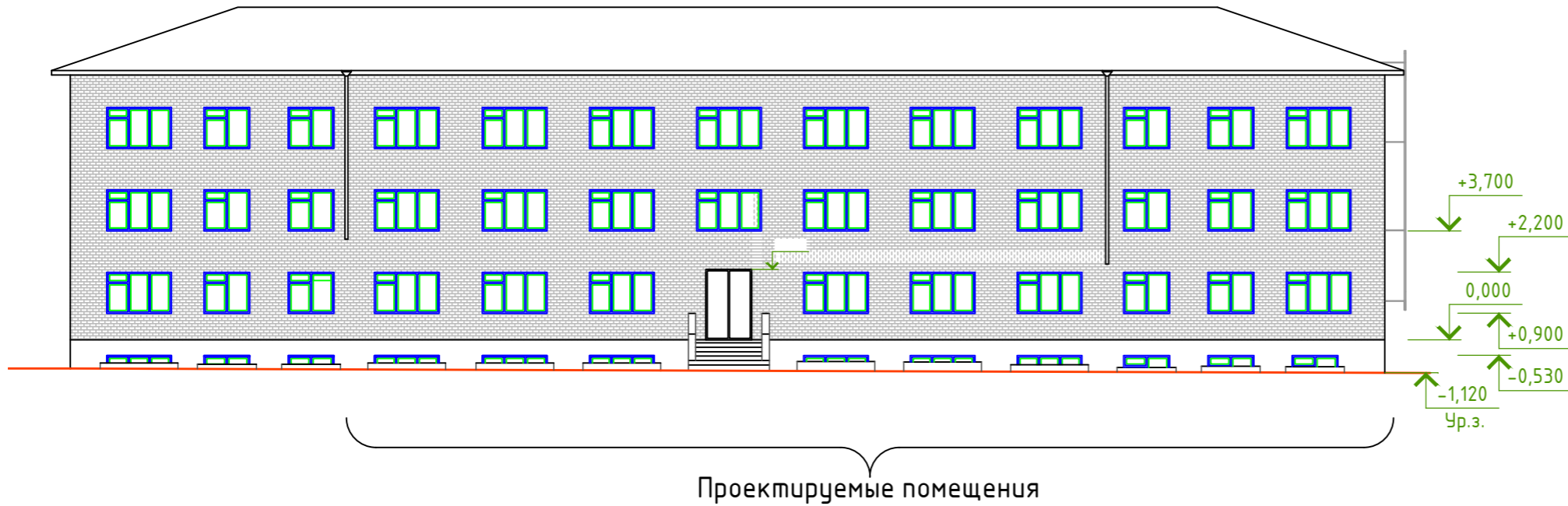
УСЛОВНЫЕ ОБОЗНАЧЕНИЯ:

- существующие стены и перегородки
- демонтируемые конструкции
- демонтируемые сантехприборы

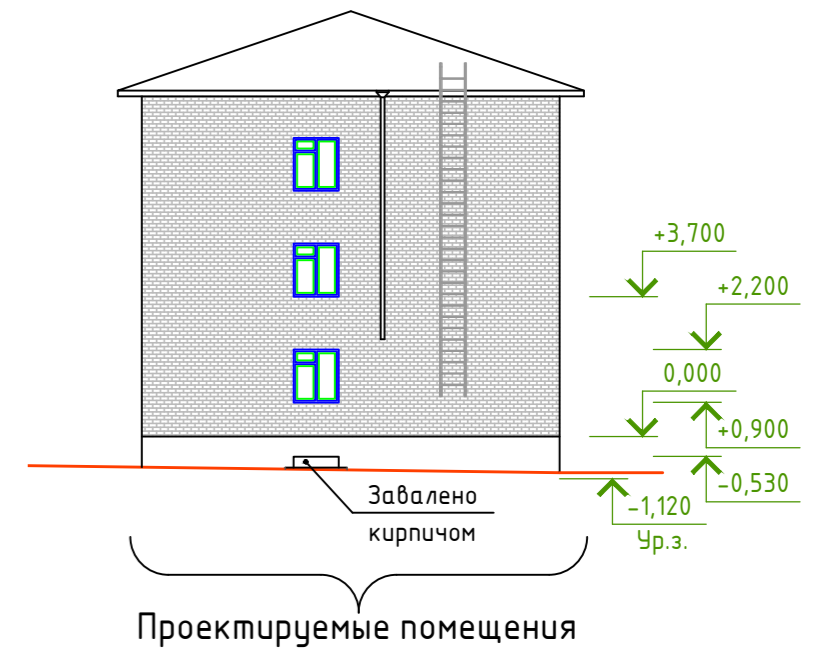
1. Перечень листов см. на листе 1.
2. Указанные конструкции демонтировать инструментом безударного действия, путем распиливания на фрагменты или путем разбора на отдельные элементы.
3. После демонтажа не допускать складирование строительного мусора массой превышающей 200 кг/м².

						979100 - АС					
						Капитальный ремонт встроенных нежилых помещений первого этажа общежития №2 под стоматологическую поликлинику ГАУЗ "Клиническая стоматологическая поликлиника №3" по адресу: Волгоградская область, Быковский район, р.п. Быково, ул. Волжская, д. 40					
Изм.	Кол.уч.	Лист	№ док.	Подп.	Дата	Стадия	Лист	Листов			
ГИП		Урсова		<i>Урсова</i>	08.24				Р	5	
Исполн.		Урсова		<i>Урсова</i>	08.24						
Н. контр.		Дружинина		<i>Дружинина</i>	08.24	План проектируемых помещений 1-го этажа (демонтажный) М1:100		000 "Эспас Проект" г. Волгоград			

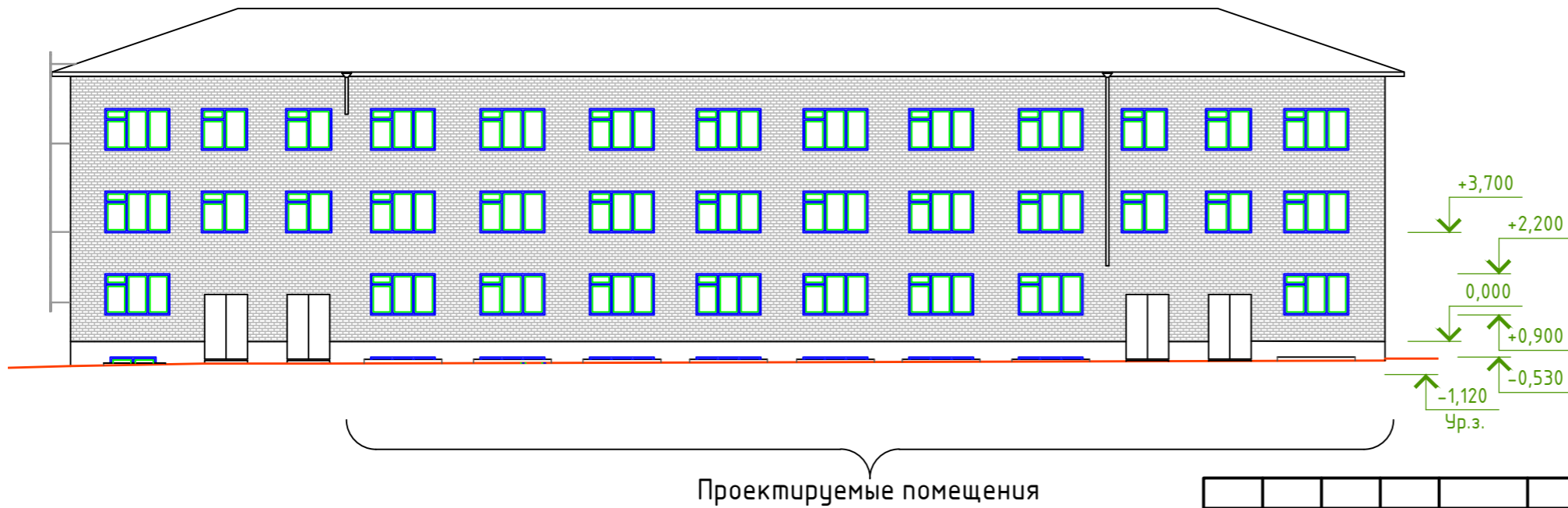
Фасад с улицы Волжская
(существующее положение) М1:200



Торцевой фасад
(существующее положение) М1:200



Дворовой фасад
(существующее положение) М1:200



1. Общие указания на листе 2.

						979100 – АС		
						Капитальный ремонт встроенных нежилых помещений первого этажа общежития №2 под стоматологическую поликлинику		
						ГАУЗ "Клиническая стоматологическая поликлиника №3" по адресу: Волгоградская область, Быковский район, р. п. Быково, ул. Волжская, д. 40		
Изм.	Кол.уч.	Лист	№ док.	Подп.	Дата	Стадия	Лист	Листов
ГИП		Урусова		Урусова	08.24			
Исполн.		Урусова		Урусова	08.24	Р	9	
Н. контр.		Дружинина		Дружинина	08.24	Фасады (существующее положение) М1:200		000 "Эспас Проект" г. Волгоград

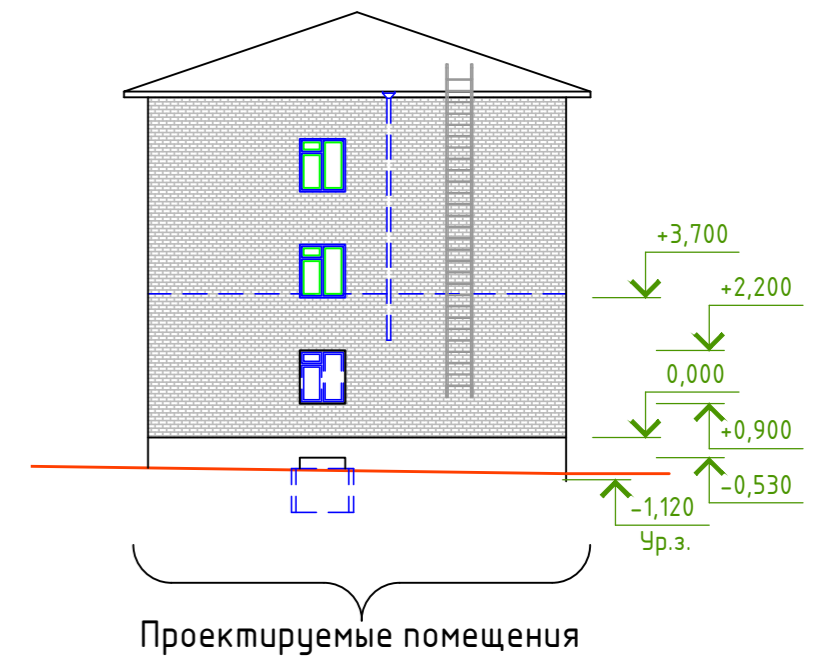
Согласовано

Взам. инв. №	
Подп. и дата	
Инв. № подл.	

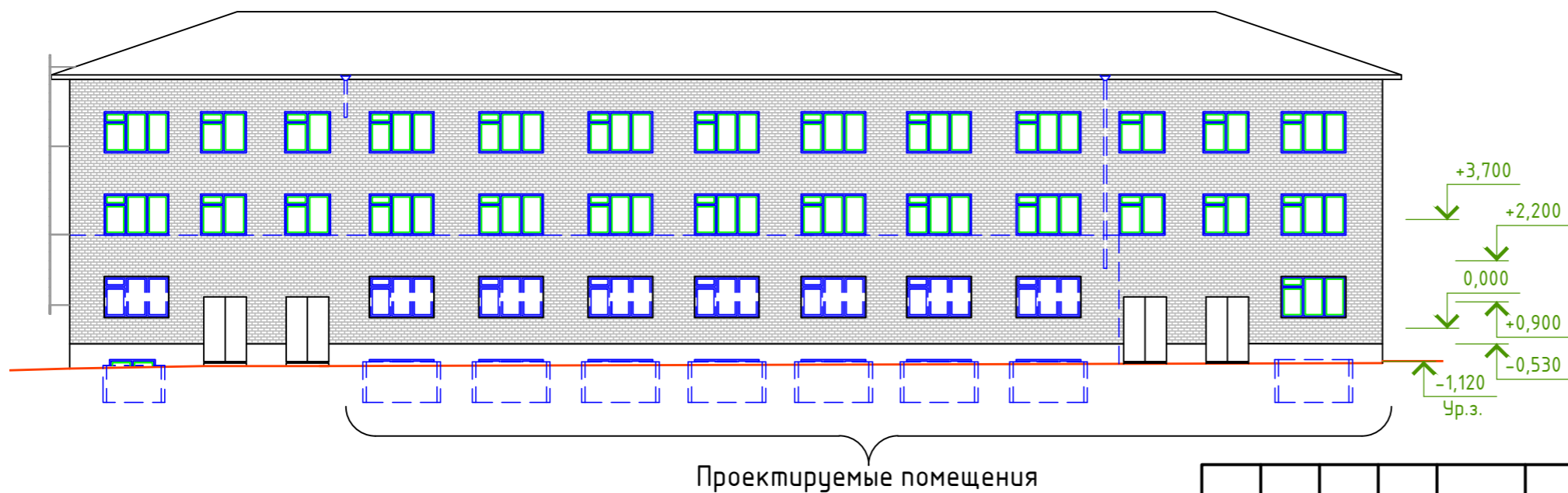
Фасад с улицы Волжская
(демонтажный) М1:200



Торцевой фасад
(демонтажный) М1:200



Дворовой фасад
(демонтажный) М1:200



1. Общие указания на листе 2.
2. Объемы демонтажных работ даны в Дефектной ведомости.

						979100 – АС		
						Капитальный ремонт встроенных нежилых помещений первого этажа общежития №2 под стоматологическую поликлинику		
						ГАУЗ "Клиническая стоматологическая поликлиника №3" по адресу: Волгоградская область, Быковский район, р. п. Быково, ул. Волжская, д. 40		
Изм.	Кол.уч.	Лист	№ док.	Подп.	Дата	Стадия	Лист	Листов
ГИП		Урсова		Урсова	08.24			
Исполн.		Урсова		Урсова	08.24	Р	10	
Н. контр.		Дружинина		Дружинина	08.24	Фасады (демонтажный) М1:200		000 "Эспас Проект" г. Волгоград