

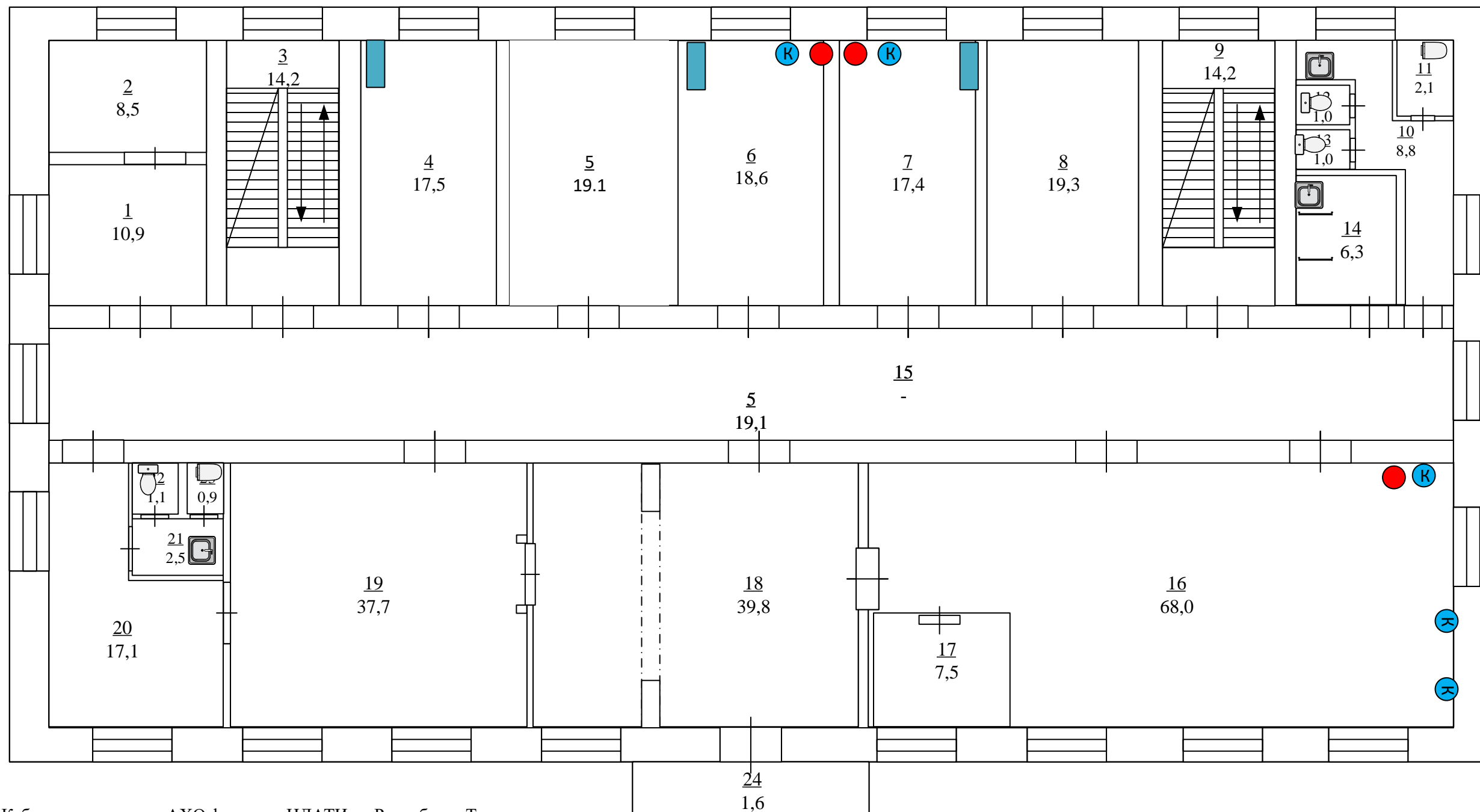
- 1 – Кабинет специалиста АХО филиала «ЦЛАТИ по Республике Татарстан» **покраска стен**;
 2 – Серверная;
 4 – Лаборатория атомно-абсорбционного исследования (проведение измерений атомно-абсорбционным методом);
 5 – пробоподготовка почвы (сушка, дробилка);
 6 – Помещение токсикологических испытаний (определения токсичности воды и почвы) **фартук плитка**;
 7 – Лаборатория хроматографических испытаний (хранение документации, проведение измерений газохроматографическим методом и капиллярным электрофорезом, обработка результатов испытаний, хранение образцов) **фартук плитка**;
 8 – Склад химреактивов 10 (11-13) - сан.узел (туалет и место хранения хоз.инвентаря);
 14 – Дистилляторная (приготовление воды для лабораторного анализа и отгона дистиллированной воды);
 16 – Лаборатория аналитических испытаний (мокрая химия)(приготовление реактивов для проведения измерений, проведение измерений фотометрическим, титриметрическим, гравиметрическим, потенциометрическим методами, обработка результатов испытаний) **фартук плитка**;
 17 – Весовая;
 18 - Кабинет заместителя начальника Закамской испытательной лаборатории и специалистов ЗИЛ (хранение документации, работа с документацией, хранение документации, обработка результатов испытаний, хранение архивных документов, хранение стандартных образцов) **покраска**;
 19 – специалистов ЗКабинет ИЛ (хранение документации, работа с документацией, хранение документации, обработка результатов испытаний, хранение архивных документов) **покраска**;
 20 – Кабинет начальника лаборатории; **покраска**;
 21-23 – сан.узел (мойка, туалет, душевая).

кондиционер

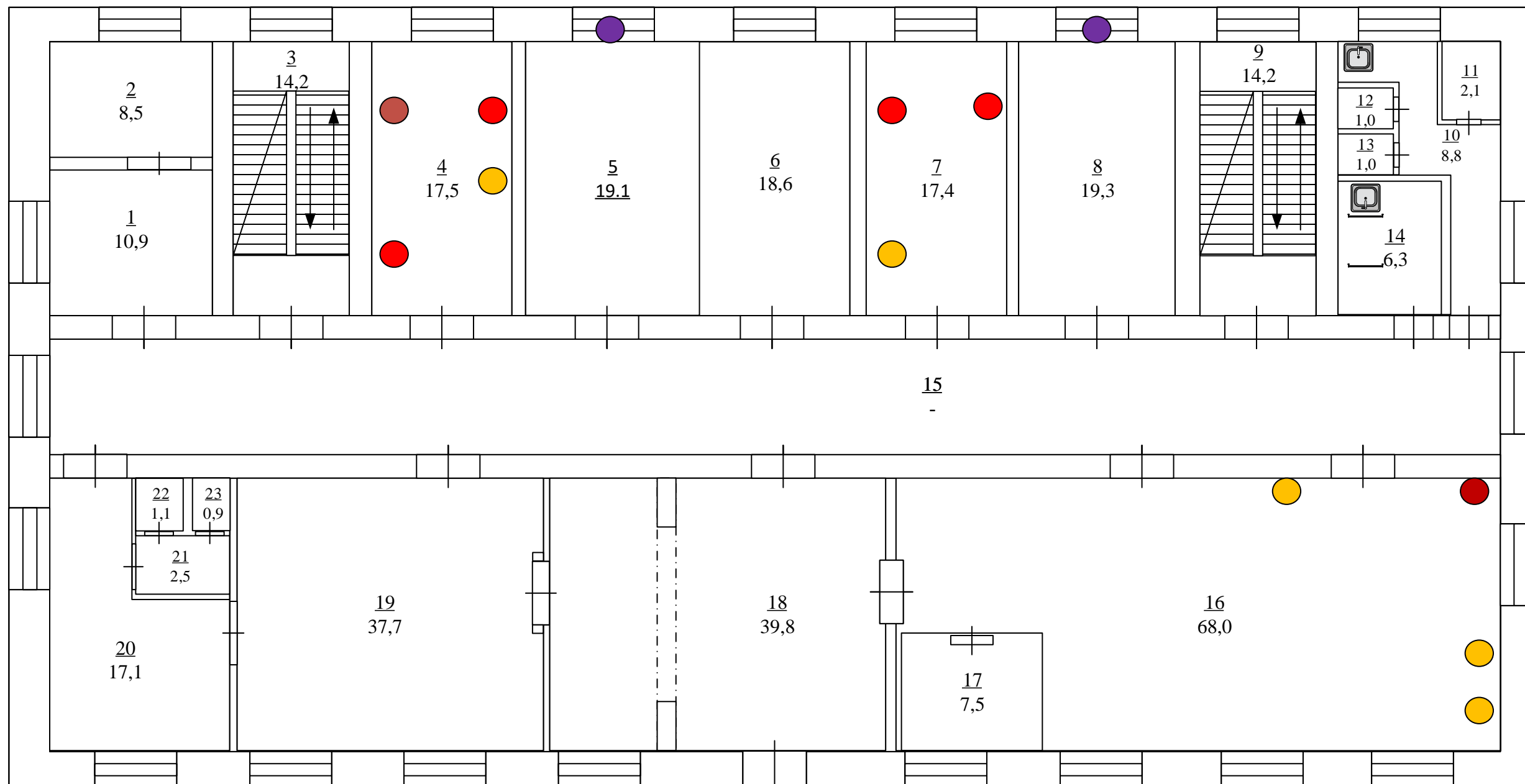
Горяч. вода

Канализация+хол.
вода

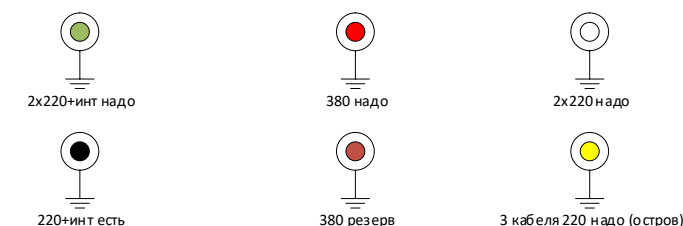
бойлер



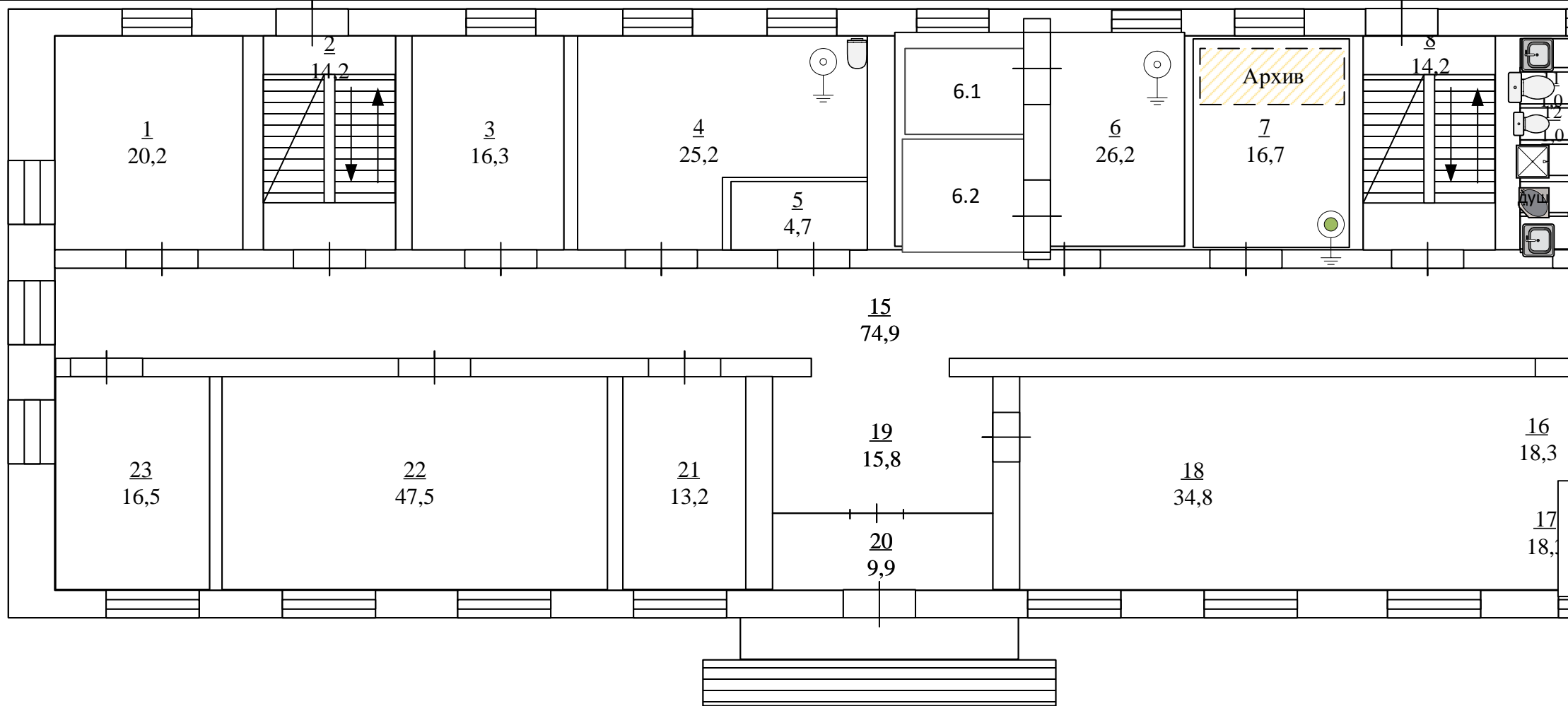
- 1 – Кабинет специалиста АХО филиала «ЦЛАТИ по Республике Татарстан» **покраска стен**;
- 2 – Серверная;
- 4 – Лаборатория атомно-абсорбционного исследования (проведение измерений атомно-абсорбционным методом);
- 5 – пробоподготовка почвы (сушка, дробилка) **фартук плитка**;
- 6 – Помещение токсикологических испытаний (определения токсичности воды и почвы) **фартук плитка**;
- 7 – Лаборатория хроматографических испытаний (хранение документации, проведение измерений газохроматографическим методом и капиллярным электрофорезом, обработка результатов испытаний, хранение образцов)
- 8 – Склад химреактивов **стены и пол плитка**
- 10 (11-13) - сан.узел (туалет и место хранения хоз.инвентаря) **Замена унитаза и раковин**;
- 14 – Дистилляторная (приготовление воды для лабораторного анализа и отгона дистиллированной воды) **пол плитка**;
- 16 – Лаборатория аналитических испытаний (мокрая химия)(приготовление реактивов для проведения измерений, проведение измерений фотометрическим, титриметрическим, гравиметрическим, потенциометрическим методами, обработка результатов испытаний) **фартук плитка**;
- 17 – Весовая ;
- 18 - Кабинет заместителя начальника Закамской испытательной лаборатории и специалистов ЗИЛ (хранение документации, работа с документацией, хранение документации, обработка результатов испытаний, хранение архивных документов, хранение стандартных образцов) **покраска**;
- 19 – специалистов ЗКабинет ИЛ (хранение документации, работа с документацией, хранение документации, обработка результатов испытаний, хранение архивных документов) **покраска**;
- 20 – Кабинет начальника лаборатории; **покраска**;
- 21-23 – сан.узел (мойка, туалет, душевая).



- 1 – Кабинет специалиста АХО филиала «ЦЛАТИ по Республике Татарстан» **покраска стен**
- 2 – Серверная;
- 4 – Лаборатория атомно-абсорбционного исследования (проведение измерений атомно-абсорбционным методом);
- 5 – пробоподготовка почвы (сушка, дробилка) **фартук плитка**;
- 6 – Помещение токсикологических испытаний (определения токсичности воды и почвы) **фартук плитка**;
- 7 – Лаборатория хроматографических испытаний (хранение документации, проведение измерений газохроматографическим методом и капиллярным электрофорезом, обработка результатов испытаний, хранение образцов)
- 8 – Склад химреактивов **стены и пол плитка**
- 10 (11-13) - сан.узел (туалет и место хранения хоз.инвентаря);
- 14 – Дистилляторная (приготовление воды для лабораторного анализа и отгона дистиллированной воды) **пол плитка**;
- 16 – Лаборатория аналитических испытаний (мокрая химия)(приготовление реактивов для проведения измерений, проведение измерений фотометрическим, титриметрическим, гравиметрическим, потенциометрическим методами, обработка результатов испытаний) **фартук плитка**;
- 17 – Весовая ;
- 18 - Кабинет заместителя начальника Закамской испытательной лаборатории и специалистов ЗИЛ (хранение документации, работа с документацией, хранение документации, обработка результатов испытаний, хранение архивных документов, хранение стандартных образцов) **покраска**;
- 19 – специалистов ЗКабинет ИЛ (хранение документации, работа с документацией, хранение документации, обработка результатов испытаний, хранение архивных документов) **покраска**;
- 20 – Кабинет начальника лаборатории; **покраска**;
- 21-23 – сан.узел (мойка, туалет, душевая).



- 1 – Кабинет специалиста АХО филиала «ЦЛАТИ по Республике Татарстан» **покраска стен**
- 2 – Серверная;
- 4 – Лаборатория атомно-абсорбционного исследования (проведение измерений атомно-абсорбционным методом) 150 Вт;
- 5 – пробоподготовка почвы (сушка, дробилка) **фартук плитка**;
- 6 – Помещение токсикологических испытаний (определения токсичности воды и почвы) **фартук плитка**;
- 7 – Лаборатория хроматографических испытаний (хранение документации, проведение измерений газохроматографическим методом и капиллярным электрофорезом, обработка результатов испытаний, хранение образцов)
- 8 – Склад химреактивов **стены и пол плитка**
- 10 (11-13) - сан.узел (туалет и место хранения хоз.инвентаря);
- 14 – Дистилляторная (приготовление воды для лабораторного анализа и отгона дистиллированной воды) **пол плитка**;
- 16 – Лаборатория аналитических испытаний (мокрая химия)(приготовление реактивов для проведения измерений, проведение измерений фотометрическим, титриметрическим, гравиметрическим, потенциометрическим методами, обработка результатов испытаний) **фартук плитка**;
- 17 – Весовая ;
- 18 - Кабинет заместителя начальника Закамской испытательной лаборатории и специалистов ЗИЛ (хранение документации, работа с документацией, хранение документации, обработка результатов испытаний, хранение архивных документов, хранение стандартных образцов) **покраска**;
- 19 – специалистов ЗКабинет ИЛ (хранение документации, работа с документацией, хранение документации, обработка результатов испытаний, хранение архивных документов) **покраска**;
- 20 – Кабинет начальника лаборатории; **покраска**;
- 21-23 – сан.узел (мойка, туалет, душевая).



1, 3,,22,23 – Отдел № 31 Управления Федерального казначейства по Республике Татарстан;

4 – Комната приема пищи;

5 – Электрощитовая;

6- бытовое помещение сотрудников ЗИЛ

6.1- хранение инвентаря и оборудования;

6.2- хранение спецодежды и обуви

7- приемка и хранение проб лаборатории, архив (хранение документации)

9- Сан.узел;

14- мойка инвентаря

15- душевая

16,17,18 – кабинеты сотрудников РПО ;

21 – помещение водителей Закамский территориальный отдел филиала «ЦЛАТИ по Республике Татарстан».



душ



бойлер



Корыто для мытья



раковина