

ОБЩЕСТВО С ОГРАНИЧЕННОЙ ОТВЕТСТВЕННОСТЬЮ
«МЕГА МАСТЕР»

Сертификат соответствия № РОСС RU.31381.04ИБИО/СМК.09898
Регистрационный номер СРО-П-182-02042013

Заказчик:

Муниципальное автономное учреждение "Ремонтно-эксплуатационное управление"

Объект:

МАУ "Ремонтно-эксплуатационное управление";

адрес:

Кемеровская область, город Новокузнецк, Заводской район,
улица 40 лет ВЛКСМ, 110 А.

Рабочая документация

07 / 25 СПС.СОУЭ.03

СИСТЕМА ПОЖАРНОЙ СИГНАЛИЗАЦИИ
И
СИСТЕМА ОПОВЕЩЕНИЯ И УПРАВЛЕНИЯ ЭВАКУАЦИЕЙ ЛЮДЕЙ ПРИ ПОЖАРЕ

г. Новокузнецк
2025г.

ОБЩЕСТВО С ОГРАНИЧЕННОЙ ОТВЕТСТВЕННОСТЬЮ
«МЕГА МАСТЕР»

Сертификат соответствия № РОСС RU.31381.04ИБИО/СМК.09898
Регистрационный номер СРО-П-182-02042013

Объект:

МАУ "Ремонтно-эксплуатационное управление";

адрес:

Кемеровская область, город Новокузнецк, Заводской район,
улица 40 лет ВЛКСМ, 110 А.

Рабочая документация

07 / 25 СПС.СОУЭ.03

СИСТЕМА ПОЖАРНОЙ СИГНАЛИЗАЦИИ
И
СИСТЕМА ОПОВЕЩЕНИЯ И УПРАВЛЕНИЯ ЭВАКУАЦИЕЙ ЛЮДЕЙ ПРИ ПОЖАРЕ

Инженер проекта

ООО «МЕГА МАСТЕР»

_____ Хасамудинов

г. Новокузнецк
2025г.

Общее содержание рабочей документации

№ раздела	Содержание	Лист
1	Общее содержание проекта	1
2	Общие данные	2
3	Рабочие чертежи основного комплекта	3
4	Схемы подключения оборудования	4
5	Пояснительная записка	5
6	Расчеты	6
7	Спецификация оборудования, изделий и материалов	7
8	Задание на электроснабжение	8
9	Сертификаты на оборудования, кабельный изделия и материалы	9

СОГЛАСОВАНО:

Взам. инв. №

Подпись и дата

Инв. № подл.

						07 / 25 СПС. СОУЭ.03-СО			
						МАУ "Ремонтно-эксплуатационное управление"; адрес: Кемеровская область, город Новокузнецк, Заводской район, улица 40 лет ВЛКСМ, 110 А.			
Изм.	Кол.уч.	Лист	№ док.	Подп.	Дата	Система пожарной сигнализации (СПС) и система оповещения и управления эвакуацией людей при пожаре (СОУЭ)	Стадия	Лист	Листов
Разраб.		Хасамудинов			07.25		Р	1	1
Проверил						Общее содержание рабочей документации	ООО «МЕГА МАСТЕР» г. Новокузнецк		
Гл. спец.									
Нач. отд.		Михайлов			07.25				
Н. контр.									
ГИП									

ОБЩЕСТВО С ОГРАНИЧЕННОЙ ОТВЕТСТВЕННОСТЬЮ
«МЕГА МАСТЕР»

Сертификат соответствия № РОСС RU.31381.04ИБИО/СМК.09898
Регистрационный номер СРО-П-182-02042013

Объект:

МАУ "Ремонтно-эксплуатационное управление";

адрес:

Кемеровская область, город Новокузнецк, Заводской район,
улица 40 лет ВЛКСМ, 110 А.

Рабочая документация

07 / 25 СПС.СОУЭ.03

Рабочие чертежи

СИСТЕМА ПОЖАРНОЙ СИГНАЛИЗАЦИИ
И
СИСТЕМА ОПОВЕЩЕНИЯ И УПРАВЛЕНИЯ ЭВАКУАЦИЕЙ ЛЮДЕЙ ПРИ ПОЖАРЕ

г. Новокузнецк
2025г.

Таблица условно-графических обозначений оборудования

Поз. обозначения	Буквенные обозначения	Наименование оборудования	Примечание
	РЩ	Распределительный щит	
		Автоматический выключатель однополюсный ВА 47-29, 1P, 6А, С	
Узел 1		Место расположения приборов управления СПС и СОУЭ	
	АРК.х	Прибор приемно-контрольный	где: х - номер прибора
	УГ.х (ИВЭПР)	Источник вторичного электропитания резервированный «ИВЭПР 12/2» исп. 1х7-Р	где: х - номер прибора
	ВТК.п.х	Извещатель пожарный тепловой максимальный «ИП 103-5/4-В х (н.з.)»	где: п - номер шлейфа; х - номер извещателя
	ВИАЛ.у	Светильник аварийного освещения «SKAT LT-602400 LED Li-Ion»	где: у - номер оповещателя
	ВТН.п.х	Извещатель пожарный дымовой оптико-электронный "ИП 212-189"	где: п - номер шлейфа; х - номер извещателя
	ВТМ.п.х	Извещатель пожарный ручной "ИПР 513-10"	где: п - номер шлейфа; х - номер извещателя
	ВИАЛ/С.х.у	Свето-звуковое табло "Выход" "Кристалл-12К"	где: х - номер линии; у - номер оповещателя
	ВИАЛ.х.у	Световое табло "Выход" "Кристалл-12"	где: х - номер линии; у - номер оповещателя
	ВИАЛ/С.х.у	Световое табло "Выход" "Кристалл-12"	где: х - номер линии; у - номер оповещателя
	ВИАС.х.у	Звуковой оповещатель "Маяк-123М"	где: х - номер линии; у - номер оповещателя
	ЗС.х	Устройство оконечное	где: х - номер шлейфа
ЭКПС х		Зона контроля пожарной сигнализации	

Таблица условно-графических обозначений кабельных линий

Марка кабеля	Назначение	Графическое обозначение
	Кабельные линии	
КПСнз(А)-FRHF 1x2x0,5	линия шлейфов сигнализации	
КПСнз(А)-FRHF 2x2x0,5	линия светового и звукового оповещения	
КПСнз(А)-FRHF 1x2x0,5	линия питания 12 В	
ВВГнз(А)-FRLS 3x1,5	линия питания 220 В	

СОГЛАСОВАНО:

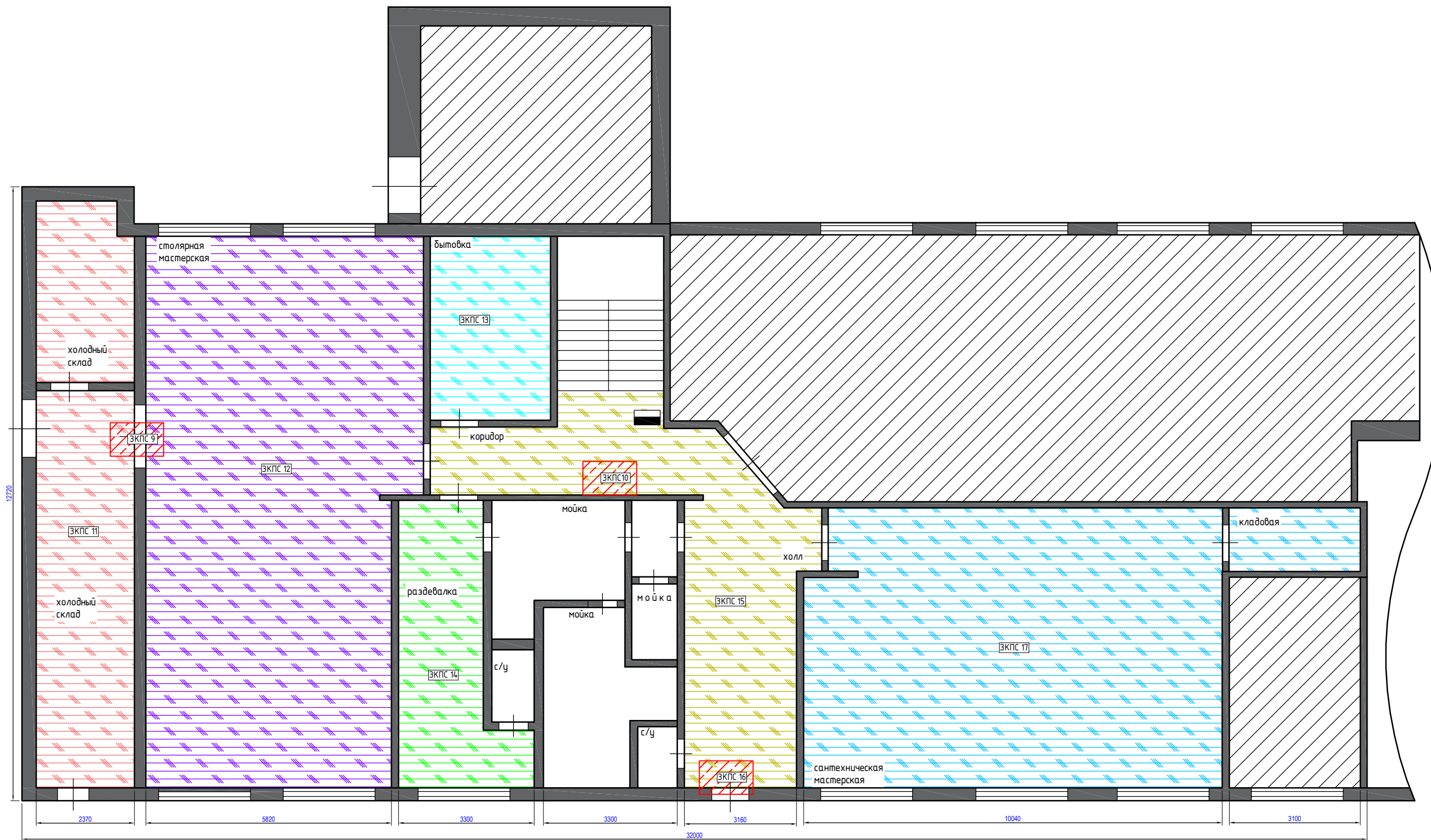
Взам. инв. №

Подпись и дата

Инв. № подл.

01 / 25 СПС.СОУЭ.03-4						
МАУ "Ремонтно-эксплуатационное управление"; адрес: Кемеровская область, город Новокузнецк, Заводской район, улица 40 лет ВЛКСМ, 110 А.						
Изм.	Кол.уч.	Лист	№ док.	Подп.	Дата	
Разраб.		Хасамудинов			07.25	
Проверил						
Гл. спец.						
Нач. отд.		Михайлов			07.25	
Н. контр.						
ГИП						
				Стадия	Лист	Листов
				Р	3.1	3
				ООО «МЕГА МАСТЕР» г. Новокузнецк		

СОГЛАСОВАНО:



ПРИМЕЧАНИЕ

Принятие решения о возникновении пожара в заданной ЗКПС осуществляется выполнением одного из алгоритмов:

- Алгоритм А должен выполняться при срабатывании одного извещателя.
- Алгоритм В должен выполняться (один из вариантов):
- при срабатывании автоматического ИП и дальнейшем повторном срабатывании этого же ИП за время не более 60 с, после процедуры автоматического перезапроса;
- при срабатывании автоматического ИП и (или) дальнейшем повторном срабатывании этого же ИП за время не более 60 с, после процедуры автоматического перезапроса или срабатывании другого автоматического ИП той же ЗКПС за время не более 60 с от момента срабатывания первого ИП той же ЗКПС.

В качестве ИП для алгоритма В могут применяться автоматические ИП любого типа при условии информационной и электрической совместимости для корректного выполнения процедуры перезапроса.

Согласно СП484.1311500.2020 изм. № 1

6.3.4. ЗКПС должны одновременно удовлетворять следующим условиям:

- площадь одной ЗКПС не должна превышать 2000 м²;
- одна ЗКПС должна включать в себя не более 5 смежных и изолированных помещений, расположенных на одном этаже объекта и в одном пожарном отсеке, при этом изолированные помещения должны иметь выходы, расположенные на расстоянии не более 10 м друг от друга (не более 50 м в общей сложности), в общий коридор, холл, вестибюль, на улицу и иные, а их общая площадь не должна превышать 500 м².

6.3.5. Единичная неисправность в линии связи между техническими средствами СПС или линии электропитания технических средств СПС не должна приводить к потере связи более чем с автоматическими ИП, более чем с 1 ИПР, а также одновременной потере автоматических и ручных ИП. Единичная неисправность в линии связи между техническими средствами СПС или линии электропитания технических средств СПС не должна приводить к потере связи с ИП более чем 1 ЗКПС.

6.3.6. ИПР не должны входить в состав технических средств, работающих в ЗКПС. Сигналы, формируемые от ИПР, должны иметь равнозначный статус (с учетом положений раздела 7 настоящего свода правил) по сравнению с сигналами, формируемыми из ЗКПС.

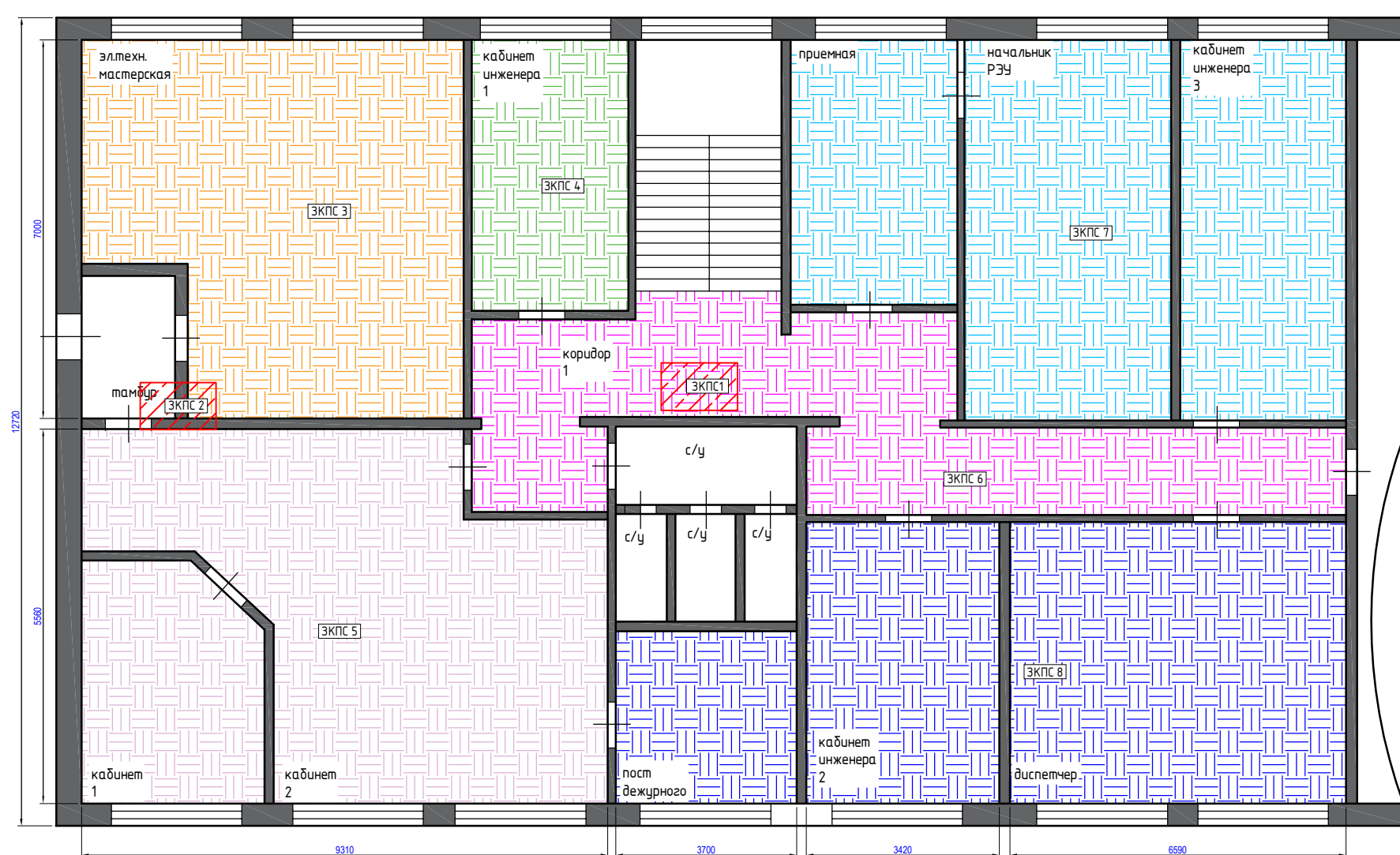
Данной рабочей документацией предусмотрено деление помещений на 17 ЗКПС.

Изм. № подл. Подпись и дата. Взам. инв. №

07 / 25 СПС. СОУЭ.03-СО						
МАУ "Ремонтно-эксплуатационное управление"; адрес: Кемеровская область, город Новокузнецк, Заводской район, улица 40 лет ВЛКСМ, 110 А.						
Изм.	Кол.уч.	Лист	№ док.	Подп.	Дата	
Разраб.	Хасамудинов				07.25	
Проверил						
Гл. спец.						
Нач. отд.	Михайлов				07.25	
Н. контр.						
ГИП						
Система пожарной сигнализации (СПС) и система оповещения и управления эвакуацией людей при пожаре (СОУЭ)				Стадия	Лист	Листов
План расположения зон контроля системы пожарной сигнализации (ЗКПС). План помещений 1-2-го этажа				Р	3.3	3
				ООО «МЕГА МАСТЕР» г. Новокузнецк		

СОГЛАСОВАНО:

Изм. № инв. №
 Подпись и дата
 Инв. № подл.



ПРИМЕЧАНИЕ

Принятие решения о возникновении пожара в заданной ЗКПС осуществляется выполнением одного из алгоритмов:

- Алгоритм А должен выполняться при срабатывании одного извещателя.
- Алгоритм В должен выполняться (один из вариантов):
- при срабатывании автоматического ИП и дальнейшем повторном срабатывании этого же ИП за время не более 60 с, после процедуры автоматического перезапроса,
- при срабатывании автоматического ИП и (или) дальнейшем повторном срабатывании этого же ИП за время не более 60 с, после процедуры автоматического перезапроса или срабатывании другого автоматического ИП той же ЗКПС.

В качестве ИП для алгоритма В могут применяться автоматические ИП любого типа при условии информационной и электрической совместимости для корректного выполнения процедуры перезапроса.

Согласно СП484.1311500.2020 изм. № 1

6.3.4 ЗКПС должны одновременно удовлетворять следующим условиям:

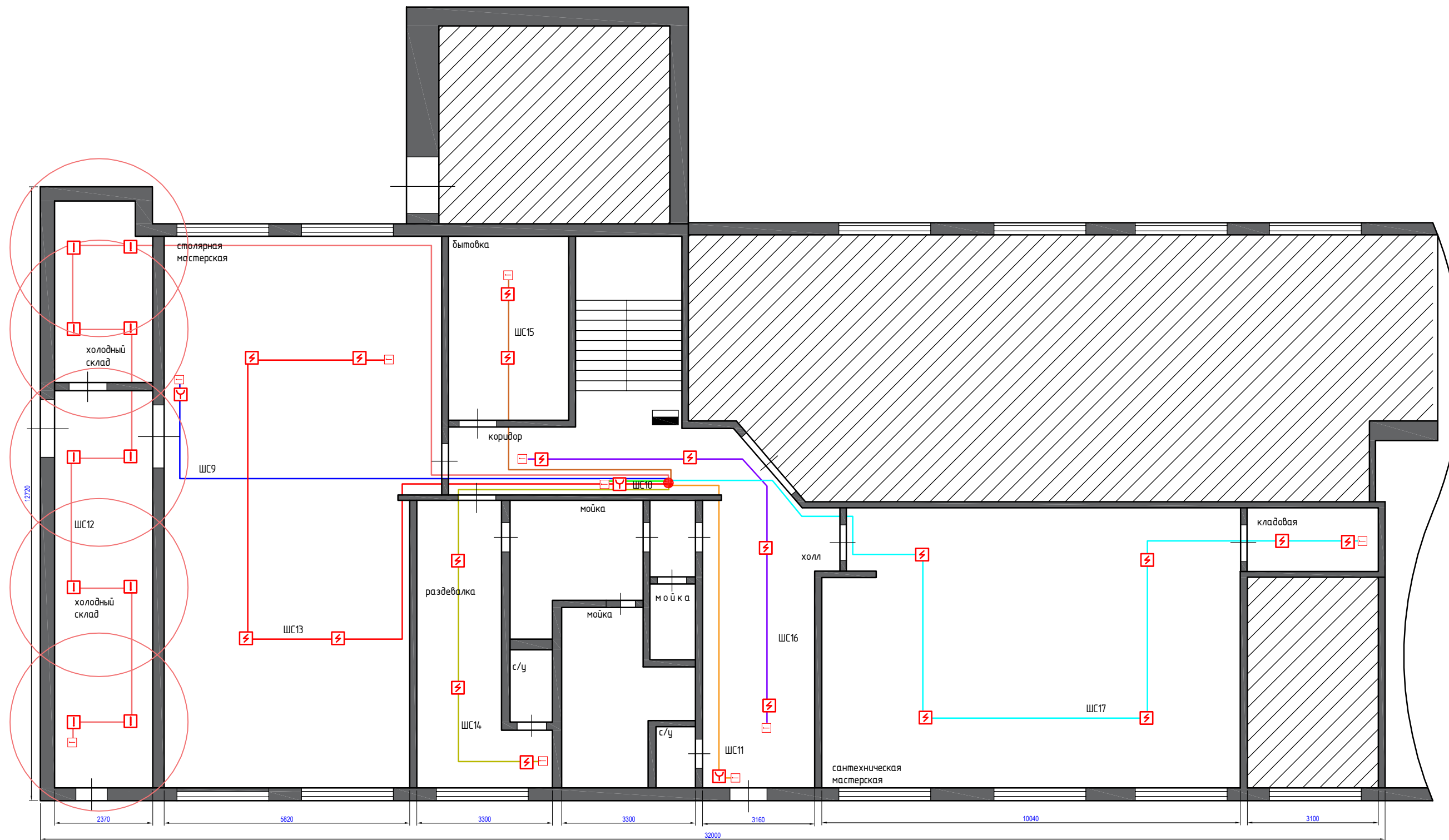
- площадь одной ЗКПС не должна превышать 2000 м²;
- одна ЗКПС должна включать в себя не более 5 смежных и изолированных помещений, расположенных на одном этаже объекта и в одном пожарном отсеке, при этом изолированные помещения должны иметь выходы, расположенные на расстоянии не более 10 м друг от друга (не более 50 м в общей сложности), в общий коридор, холл, вестибюль, на улицу и иные, а их общая площадь не должна превышать 500 м².

6.3.5 Единичная неисправность в линии связи между техническими средствами СПС или линии электропитания технических средств СПС не должна приводить к потере связи более чем с автоматическими ИП, более чем с 1 ИПР, а также одновременной потере автоматических и ручных ИП. Единичная неисправность в линии связи между техническими средствами СПС или линии электропитания технических средств СПС не должна приводить к потере связи с ИП более чем 1 ЗКПС.

6.3.6 ИПР не должны входить в состав технических средств, работающих в ЗКПС. Сигналы, формируемые от ИПР, должны иметь равнозначный статус (с учетом положений раздела 7 настоящего свода правил) по сравнению с сигналами, формируемыми из ЗКПС.

Данной рабочей документацией предусмотрено деление помещений на 17 ЗКПС.

						07 / 25 СПС. СОУЭ.03-СО			
						МАУ "Ремонтно-эксплуатационное управление"; адрес: Кемеровская область, город Новокузнецк, Заводской район, улица 40 лет ВЛКСМ, 110 А.			
Изм.	Кол.уч.	Лист	№ док.	Подп.	Дата	Система пожарной сигнализации (СПС) и система оповещения и управления эвакуацией людей при пожаре (СОУЭ)	Стадия	Лист	Листов
Разраб.		Хасамудинов			07.25		Р	3.4	3
Проверил									
Гл. спец.									
Нач.отд.		Михайлов			07.25				
Н.контр.						План расположения зон контроля системы пожарной сигнализации (ЗКПС). План помещений 2-го этажа	ООО «МЕГА МАСТЕР» г. Новокузнецк		
ГИП							Формат А3		



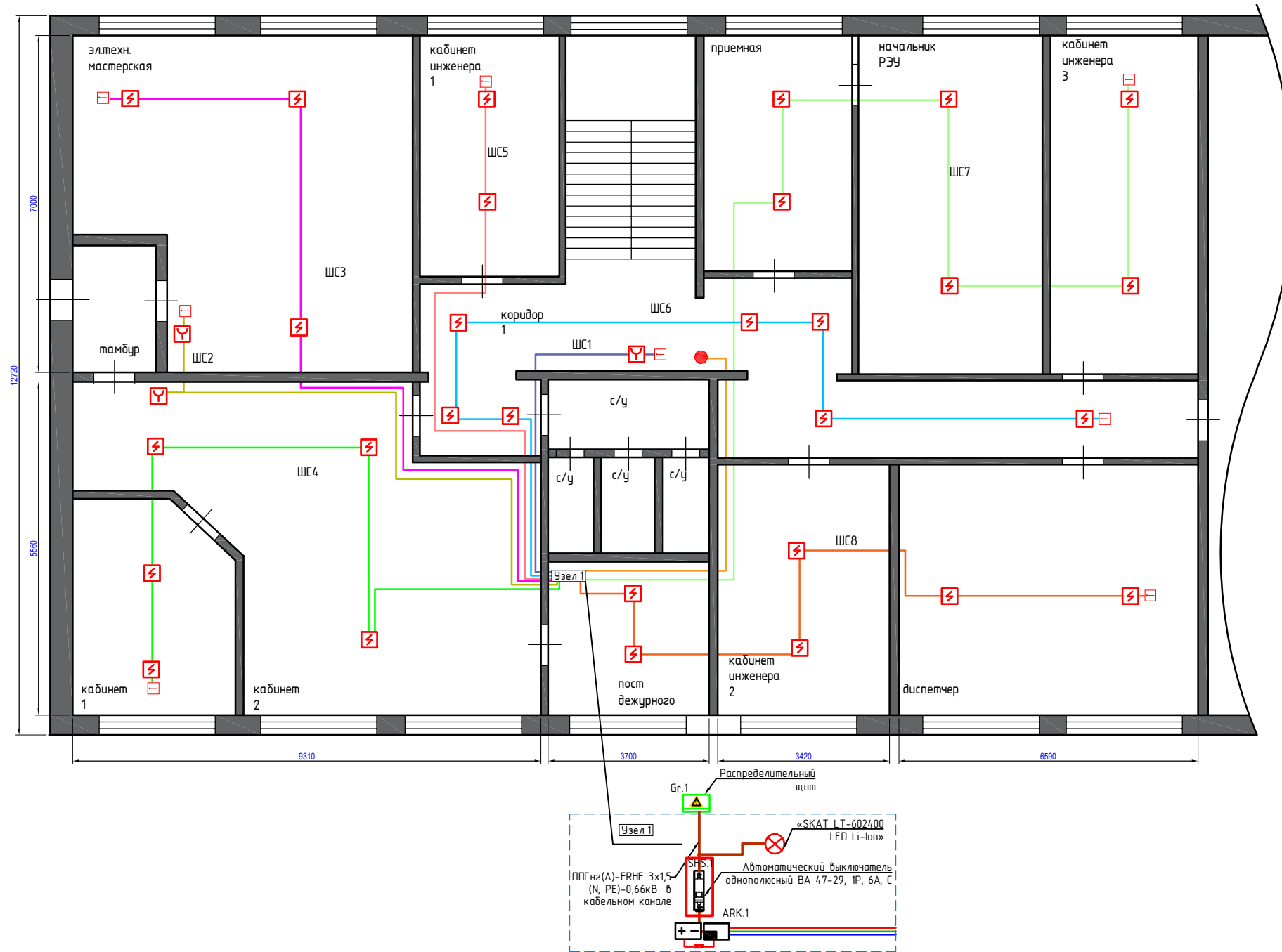
СОГЛАСОВАНО:

Изм. № подл. Подпись и дата Взам. инв. №

						07 / 25 СПС. СОУЭ.03-СО			
						МАУ "Ремонтно-эксплуатационное управление"; адрес: Кемеровская область, город Новокузнецк, Заводской район, улица 40 лет ВЛКСМ, 110 А.			
Изм.	Кол.уч.	Лист	№ док.	Подп.	Дата	Система пожарной сигнализации (СПС) и система оповещения и управления эвакуацией людей при пожаре (СОУЭ)	Стадия	Лист	Листов
Разраб.		Хасамудинов			07.25		Р	3.5	3
Проверил						План расположения оборудования и прокладка электропроводок системы пожарной сигнализации (СПС) План помещений	ООО «МЕГА МАСТЕР» г. Новокузнецк		
Гл. спец.									
Нач. отд.		Михайлов			07.25				
Н. контр.									
ГИП									

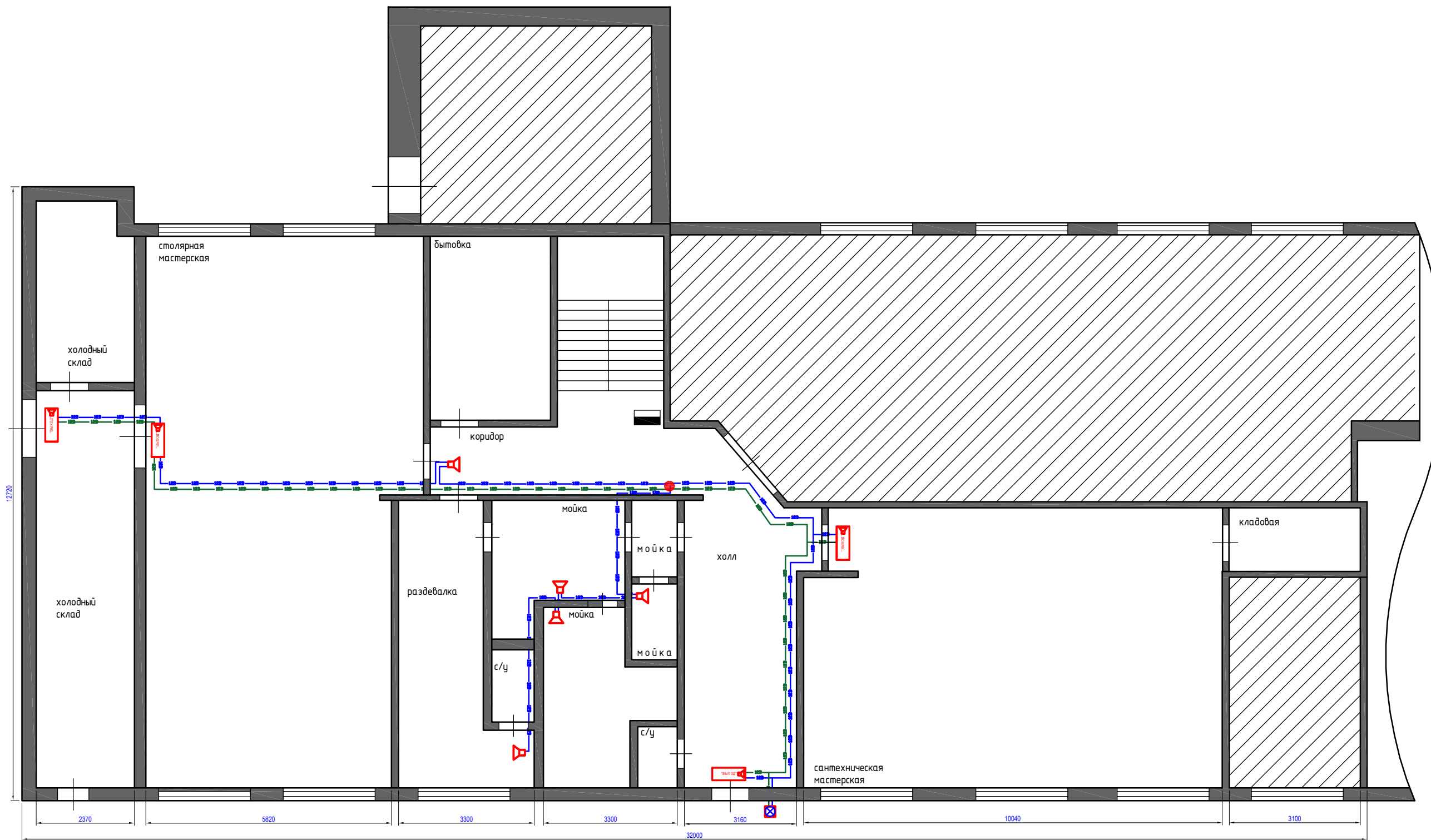
СОГЛАСОВАНО:

Изм. № подл. Подпись и дата Взам. инв. №



07 / 25 СПС. СОУЭ.03-СО						
МАУ "Ремонтно-эксплуатационное управление"; адрес: Кемеровская область, город Новокузнецк, Заводской район, улица 40 лет ВЛКСМ, 110 А.						
Изм.	Кол.уч.	Лист	№ док.	Подп.	Дата	
Разраб.		Хасамудинов			07.25	
Проверил						
Гл. спец.						
Нач. отд.		Михайлов			07.25	
Н. контр.						
ГИП						
Система пожарной сигнализации (СПС) и система оповещения и управления эвакуацией людей при пожаре (СОУЭ)				Стадия	Лист	Листов
План расположения зон контроля системы пожарной сигнализации (ЗКС). План помещений				Р	3.6	3
ООО «МЕГА МАСТЕР» г. Новокузнецк						

СОГЛАСОВАНО:

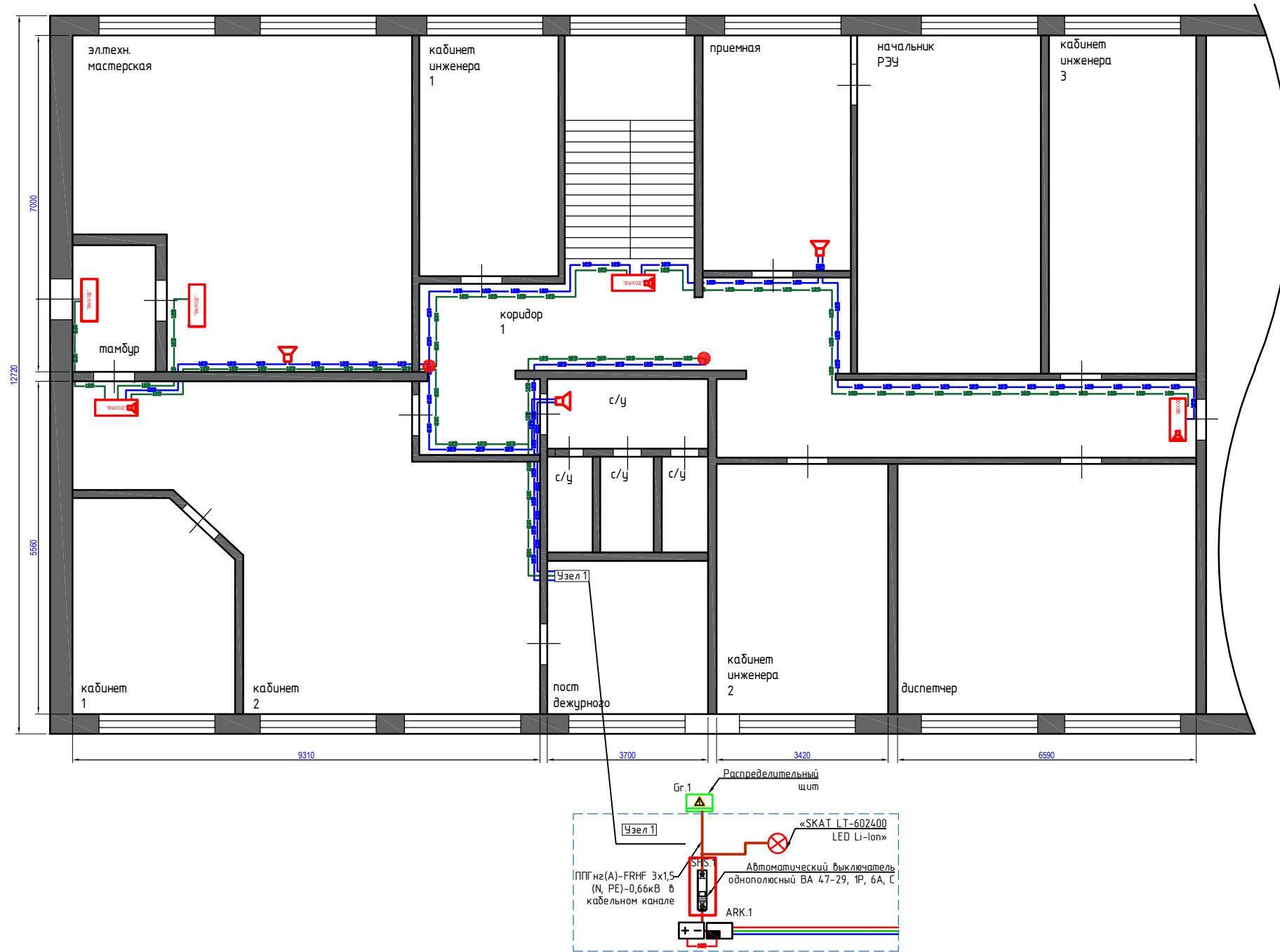


Изм. № подл. Подпись и дата Взам. инв. №

						07 / 25 СПС. СОУЭ.03-СО			
						МАУ "Ремонтно-эксплуатационное управление"; адрес: Кемеровская область, город Новокузнецк, Заводской район, улица 40 лет ВЛКСМ, 110 А.			
Изм.	Кол.уч.	Лист	№ док.	Подп.	Дата	Система пожарной сигнализации (СПС) и система оповещения и управления эвакуацией людей при пожаре (СОУЭ)	Стадия	Лист	Листов
Разраб.		Хасамудинов			07.25		Р	3.7	3
Проверил						План расположения оборудования и прокладка электропроводок свето-звукового оповещения (30 и СО) План помещений 1-го этажа	ООО «МЕГА МАСТЕР» г. Новокузнецк		
Гл. спец.									
Нач. отд.		Михайлов			07.25				
Н. контр.									
ГИП									

СОГЛАСОВАНО:

Изм. № подл. Подпись и дата. Взам. инв. №



						07 / 25 СПС. СОУЭ.03-СО			
						МАУ "Ремонтно-эксплуатационное управление"; адрес: Кемеровская область, город Новокузнецк, Заводской район, улица 40 лет ВЛКСМ, 110 А.			
Изм.	Кол.уч.	Лист	№ док.	Подп.	Дата	Система пожарной сигнализации (СПС) и система оповещения и управления эвакуацией людей при пожаре (СОУЭ)	Стадия	Лист	Листов
Разраб.		Хасамудинов			07.25		Р	3.8	3
Проверил						План расположения оборудования и прокладка электропроводок свето-звукового оповещения (30 и СО) План помещений 2-го этажа	ООО «МЕГА МАСТЕР» г. Новокузнецк		
Гл. спец.									
Нач. отд.		Михайлов			07.25				
Н. контр.									
ГИП									

ОБЩЕСТВО С ОГРАНИЧЕННОЙ ОТВЕТСТВЕННОСТЬЮ
«МЕГА МАСТЕР»

Сертификат соответствия № РОСС RU.31381.04ИБИО/СМК.09898
Регистрационный номер СРО-П-182-02042013

Объект:

МАУ "Ремонтно-эксплуатационное управление";

адрес:

Кемеровская область, город Новокузнецк, Заводской район,
улица 40 лет ВЛКСМ, 110 А.

Рабочая документация

07 / 25 СПС.СОУЭ.03

Спецификация оборудования, изделий и материалов

СИСТЕМА ПОЖАРНОЙ СИГНАЛИЗАЦИИ
И

СИСТЕМА ОПОВЕЩЕНИЯ И УПРАВЛЕНИЯ ЭВАКУАЦИЕЙ ЛЮДЕЙ ПРИ ПОЖАРЕ

г. Новокузнецк
2025г.

Позиция	Наименование и техническая характеристика	Тип, марка, обозначение документа опросного листа	Код оборудования, изделия, материала.	Завод изготовитель	Единица измерения	Количество	Масса единицы	Примечание
1	2	3	4	5	6	7	8	9
1. Оборудование ПС								
<u>Приборы и средства пожарной сигнализации</u>								
	Контроллер пожарного мониторинга	«STEMAX TX440»	303503	НПП "СТЭЛС"	шт.	1		
1.1	Прибор приемно-контрольный охранно-пожарный	«Гранит-24»	00000100009	ООО «НПО «Сибирский Арсенал»	шт.	1		
1.2	Источник вторичного электропитания резервированный	«ИВЭПР 12/2» исп. 1x7-Р	Rbz-210555	ООО «Рубеж»	шт.	1		
1.3	Аккумулятор герметичный свинцово-кислотный	«12 В, 7 Ач»	4614030010005	Delta	шт.	2		
1.4	Извещатель пожарный дымовой оптико-электронный точечный	ИП 212-189 «Шмель»	248781	ООО «Элемент»	шт.	48		
1.5	Извещатель пожарный ручной	«ИПР 513-10»	Rbz-055387	ООО «НПО «Сибирский Арсенал»	шт.	6		
1.6	Извещатель пожарный тепловой максимальный	«ИП 103-5/4-В × (н.з.)»	264871	ООО «КБ Пожарной Автоматики»	шт.	10		
2. Приборы и средства оповещения								
2.1	Оповещатель охранно-пожарный комбинированный светозвуковой (табло)	«КРИСТАЛЛ-12-К «Выход»	126308439	ООО «Электротехника и Автоматика»	шт.	7		
	Оповещатель охранно-пожарный световой (табло)	«КРИСТАЛЛ-12 «Выход»		ООО «Электротехника и Автоматика»	шт.	2		
	Оповещатель охранно-пожарный звуковой	«Маяк-123М»	1254	ООО «Электротехника и Автоматика»	шт.	8		
2.2	Оповещатель свето-звуковой комбинированный	«Маяк-12К»	01272	ООО «Электротехника и Автоматика»	шт.	1		
3. Материалы								
3.1	Панель питания противопожарных устройств	ЩУ-П НИКОМ 230-IP31-1[2/230/6]	7957377	НИКОМ	шт.	1		
3.2	Автоматический выключатель однополюсный	ВА 47-29, 1Р, 2А, С	MVA20-1-002-С	Группа компаний "ИЭК"	шт.	2		
3.3	Светильник аварийного освещения	«SKAT LT-602400 LED Li-Ion»	2459	ПО "Бастуон"	шт.	2		
3.4	Труба гладкая жесткая ПВХ	d=20мм (серая) L=3м	СТР10-020-К41-093I	Группа компаний "ИЭК"	шт.	10		25 проходок
3.5	Противопожарный терморасширяющийся герметик	ОГНЕЗА-ГТ	105038	ООО ОГНЕЗА	шт.	4		
3.6	Бирка маркировочная (треугольная)	У-136	UZMA-BIK-Y136-T	Группа компаний "ИЭК"	шт.	25		
3.7	Бирка маркировочная (квадратная)	У-134	UZMA-BIK-Y134-S	Группа компаний "ИЭК"	шт.	30		

СОГЛАСОВАНО:

Взам. инв. №

Подпись и дата

Инв. № подл.

						07 / 25 СПС. СОУЭ.03-СО			
						МАУ "Ремонтно-эксплуатационное управление"; адрес: Кемеровская область, город Новокузнецк, Заводской район, улица 40 лет ВЛКСМ, 110 А.			
Изм.	Кол.уч.	Лист	№ док.	Подп.	Дата	Система пожарной сигнализации (СПС) и система оповещения и управления эвакуацией людей при пожаре (СОУЭ)	Стадия	Лист	Листов
Разраб.		Хасамудинов			07.25		Р	7.1	7
Проверил						Спецификация оборудования и материалов (слесарная мастерская - корпус 5).	ООО «МЕГА МАСТЕР» г. Новокузнецк		
Гл. спец.									
Нач. отд.		Михайлов			07.25				
Н. контр.									
ГИП									

Позиция	Наименование и техническая характеристика	Тип, марка, обозначение документа опросного листа	Код оборудования, изделия, материала.	Завод изготовитель	Единица измерения	Количество	Масса единицы	Примечание
1	2	3	4	5	6	7	8	9
3. Материалы								
3.8	Хомут кабельный	2,5x150мм нейлон	УНН31-0025-150-100	Группа компаний "ИЭК"	шт.	60		
<u>ОКЛ «Авангардлайн-IEK» (ТУ 27.33.13-002-7775278-2018), в составе:</u>								
4. Кабели и провода								
4.1	Огнестойкий кабель парной скрутки, не распространяющий горение, не содержащий галогенов, ГОСТ 31565-2012 (ПБ)	КПСЭнг(A)-FRHF 1x2x0.5		«Авангард»	м	350		
4.2	Огнестойкий кабель парной скрутки, не распространяющий горение, не содержащий галогенов, ГОСТ 31565-2012 (ПБ)	КПСЭнг(A)-FRHF 2x2x0.5		«Авангард»	м	120		
4.3	Кабель силовой огнестойкий, не распространяющий горение, не содержащий галогенов, ГОСТ 31996-2012 (ТР ТС) и ГОСТ 31565-2012 (ПБ)	ППГнг(A)-FRHF 3x1,5 (N, PE)-0,66кВ		«Авангард»	м	30		
5. Кабеленесущие системы и монтажные изделия								
5.1	Дюбель металлический	(MUD) 5x30		Группа компаний ИЭК	шт.	1500		
5.2	Саморез металл-металл с пресс-шайбой	4,2*32		Группа компаний ИЭК	шт.	1500		
5.3	Кабель-канал "ЭЛЕКОР" (ТУ 27.33.14-004-83135016-2017.)	25x16	СКК10-025-016-1-К01	Группа компаний "ИЭК"	м	174		
5.4	Хомут для монтажа огнестойкого кабеля в кабельных каналах до 25x16	FR ПР-25	PR08.3659	"Промрукав"	шт.	510		
5.5	Кабель-канал "ЭЛЕКОР" (ТУ 27.33.14-004-83135016-2017.)	40x25	СКК10-040-016-1-К01	Группа компаний "ИЭК"	м	10		
5.6	Хомут для монтажа огнестойкого кабеля в кабельных каналах до 40x25	FR ПР-40	PR08.3660	"Промрукав"	шт.	30		
5.9	Коробка распаячная огнестойкая ПС, ТУ 3464-001-86833092-2008	JBS100 шестиполюсная (1,5...4 мм ²) 100x100x55	43117HF	Группа компаний "ИЭК"	шт.	4		
6. ЗИП- оборудование								
6.1	Извещатель пожарный дымовой оптико-электронный точечный	ИП 212-189 «Шмель»	248781	ООО «Элемент»	шт.	4		
6.2	Извещатель пожарный ручной	«ИПР 513-10»	Rbz-055387	ООО «НПО «Сибирский Арсенал»	шт.	1		
6.3	Извещатель пожарный тепловой максимальный	«ИП 103-5/4-В x (н.э.)»	264871	ООО «КБ Пожарной Автоматики»	шт.	1		

СОГЛАСОВАНО:

Име.№ подл.

Подпись и дата

Взам. инв.№

Изм.	Кол.уч.	Лист	№ док.	Подп.	Дата

07 / 25 СПС. СОУЭ.03-СО

Лист

7.2

ОБЩЕСТВО С ОГРАНИЧЕННОЙ ОТВЕТСТВЕННОСТЬЮ
«МЕГА МАСТЕР»

Сертификат соответствия № РОСС RU.31381.04ИБИО/СМК.09898
Регистрационный номер СРО-П-182-02042013

Объект:

МАУ "Ремонтно-эксплуатационное управление";

адрес:

Кемеровская область, город Новокузнецк, Заводской район,
улица 40 лет ВЛКСМ, 110 А.

Рабочая документация

07 / 25 СПС.СОУЭ.03

Задание на подключение

СИСТЕМА ПОЖАРНОЙ СИГНАЛИЗАЦИИ
И

СИСТЕМА ОПОВЕЩЕНИЯ И УПРАВЛЕНИЯ ЭВАКУАЦИЕЙ ЛЮДЕЙ ПРИ ПОЖАРЕ

г. Новокузнецк
2025г.

Задание на подключение

1. Выполнить подключение следующих электроприемников (TN-S):

Электроприёмник	Un, В	Обозначение	Количество	Категория электроснабжения	Руст (ед.), ВА	Примечание
ЩУ-П НИКОМ 230-IP31-1(5/230/6)+ABP	1 ~ 50 Гц, 220В	SHS 1	1	III	0.345	См. планы

Примечание:

1. Шкаф ЩУ-П НИКОМ подключить после аппарата управления и до аппарата защиты ГРЩ здания.
2. Качество электроэнергии должно соответствовать ГОСТ 32144-2013.
3. Кабельную линию питания выполнить огнестойким кабелем ППГнз(А)-FRHF (N, PE)-0,66кВ 3x1.5 с пределом огнестойкости ПО1 по ГОСТ 31565-2012.
4. Размещение оборудования уточнить при монтаже.
5. Выполнить заземление всех металлических нетокопроводящих частей электрооборудования.

Задание на защитное заземление

1. Для защиты обслуживающего персонала от поражения электрическим током при косвенном прикосновении необходимо выполнить защитное заземление всех нетокопроводящих проводящих частей приборов и оборудования, нормально не находящихся под напряжением.
2. Защитное заземление выполнить отдельным РЕ-проводником в питающем кабеле от распределительного щита. Присоединения РЕ- проводника выполнить в соответствии с ГОСТ 21130-75.
3. Защитное заземление выполнить в соответствии с главой 1.7 ПУЭ, СП 76.13330.2016, ГОСТ 12.1.030-81 с учетом требований технической документации на монтируемое оборудование.

СОГЛАСОВАНО:

Взам. инв.№

Подпись и дата

Инв.№ подл.

						07 / 25 СПС. СОУЭ. 03 - 33			
						МАУ "Ремонтно-эксплуатационное управление"; адрес: Кемеровская область, город Новокузнецк, Заводской район, улица 40 лет ВЛКСМ, 110 А.			
Изм.	Кол.уч.	Лист	№ док.	Подп.	Дата	Система пожарной сигнализации (СПС) и система оповещения и управления эвакуацией людей при пожаре (СОУЭ)	Стадия	Лист	Листов
Разраб.		Хасамудинов			07.25		Р	8.1	8
Проверил						Задание на подключение	ООО «МЕГА МАСТЕР» г. Новокузнецк		
Гл. спец.									
Нач. отд.		Михайлов			07.25				
Н. контр.									
ГИП									