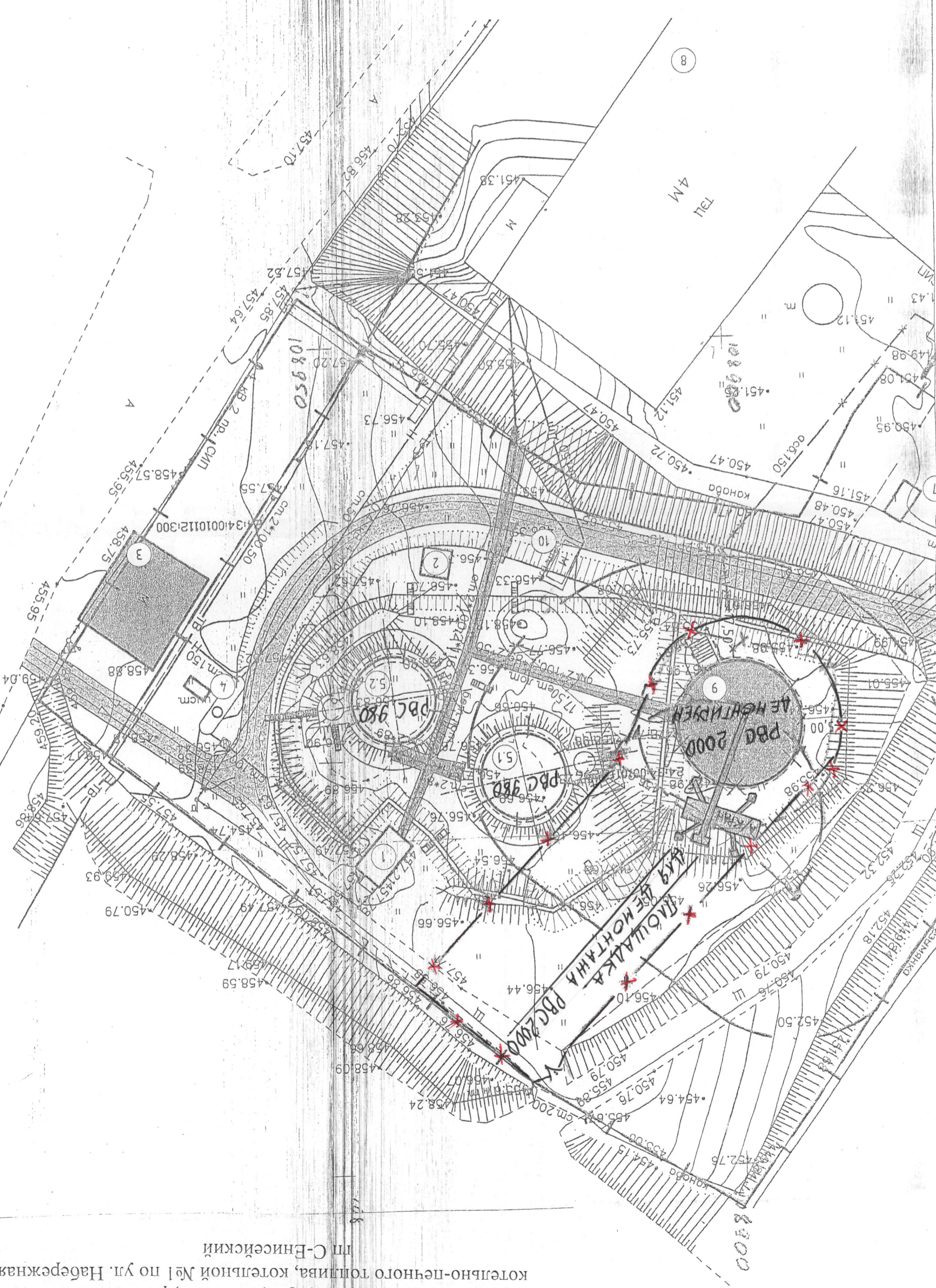


Схема демонтажа резервуара (РВС 2000) расходного склада котельно-печного топлива, котельной №1 по ул. Набережная б «А» III С-Енисейский

1118150  
11090

1119100  
109000  
1112050



Примечания:  
 Снос резервуара (РВС 2000) производится путем поэлементной разборки конструкции: кровли, стенки и днища, лестницы с целью максимального сохранения металлоконструкций. После сноса резервуара (РВС 2000), территория приводится в состояние, пригодное для дальнейшего использования. Вывоз демонтированных металлоконструкций производится на склад предприятия для повторного применения.

Красноярский край, гн. Кемерово-Енисейский		Изм.	№ док.	Подп.	Дата
1	1	1	1	1	1
1	1	1	1	1	1
ДЕМОНТАЖ РВС 2000					
КОТЕЛЬНАЯ №1					
ПРОЕКТ ПРОИЗВОДСТВА					
ДЕМОНТАЖА					
ИТО УРКР					