

План на отметке -2,40

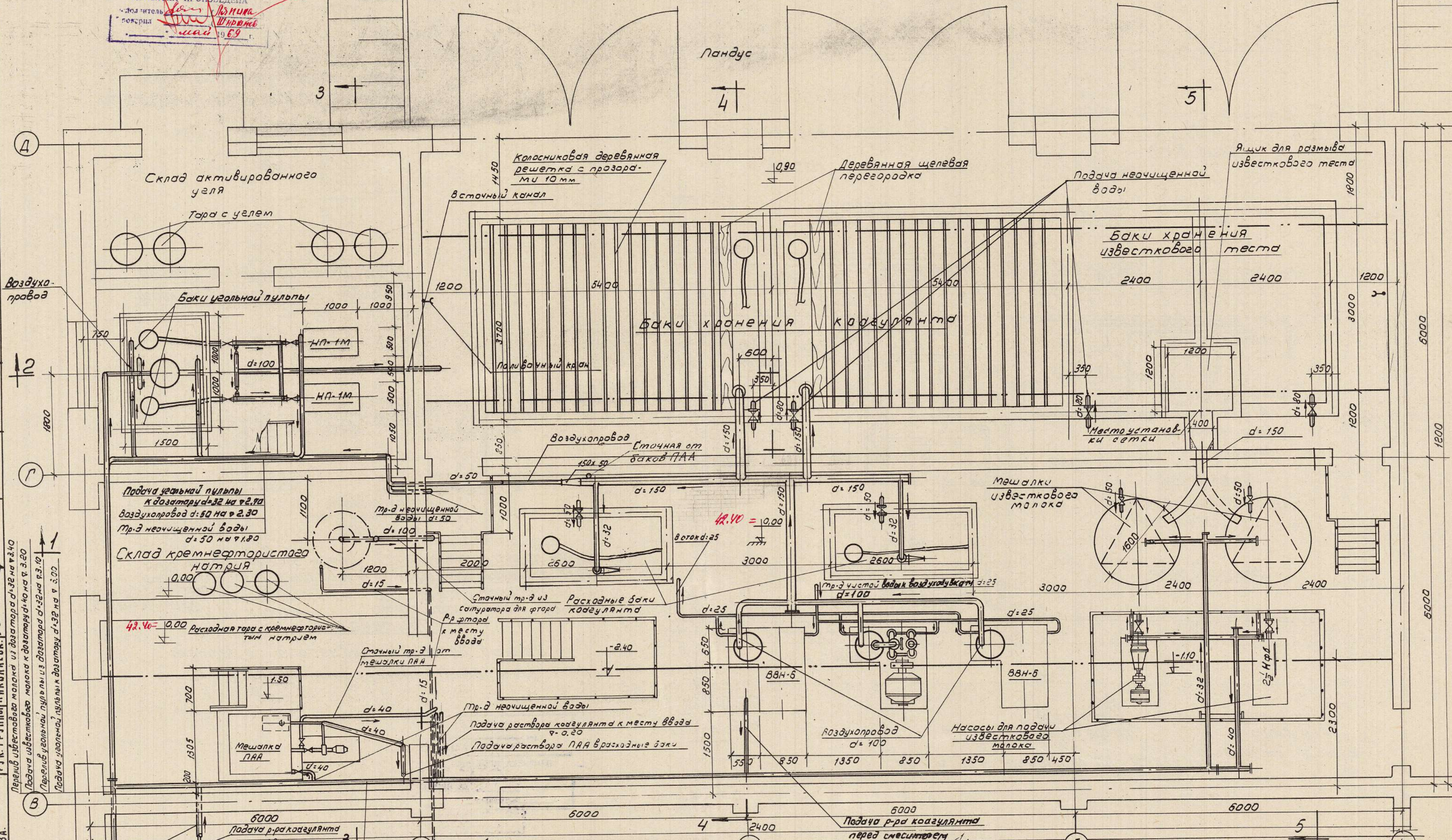
РОСГИПРОЗЕМ
 Марьинская комплексная
 инженерно-строительная экспедиция
 ПРИВЯЗКА ПРОИЗВЕДЕНА
 Руководитель: *А. С. Козлов*
 Проверил: *В. И. Ширин*
 июль 1969 г.

Примечание

Данный лист см. совместно с листами ВР-16; ВР-23

1968.	Водопроводная очистная станция для вод с содержанием взвешенных веществ до 2000 мг/л производительностью 3200 м ³ /сутки	РЕАГЕНТНОЕ ХОЗЯЙСТВО. ПЛАН НА ОТМ. - 2,40.	ТИПОВОЙ ПРОЕКТ 901-3-22	АЛЬБОМ II	ЛИСТ ВР-15
-------	---	---	----------------------------	--------------	---------------

ГОСГИПРОЗЕМ
 федеральная комплексная
 научно-исследовательская
 организация
 ЦИВЯЗКА ПРОИЗВЕДЕНА
 Главный инженер
 Ширинев
 май 1969 г.



НАЧ. ОТДЕЛА САВИН
 Г. И. ИНЖ. ОТАРАБИНОВИЧ
 Г. И. ИНЖ. П. БАЖАНОВ
 РУК. ГРУППЫ НИКОЛАЕВА

ЦНИИЭП
 ИНЖЕНЕРНОГО
 ПРОЕКТИРОВАНИЯ
 П. МОСКВА.

Перелив известкового молока из дозатора d=32 на в. 2.40
 Подача известкового молока к дозатору d=32 на в. 3.20
 Перелив угольной пыли из дозатора d=32 на в. 3.10
 Подача угольной пыли к дозатору d=32 на в. 3.00

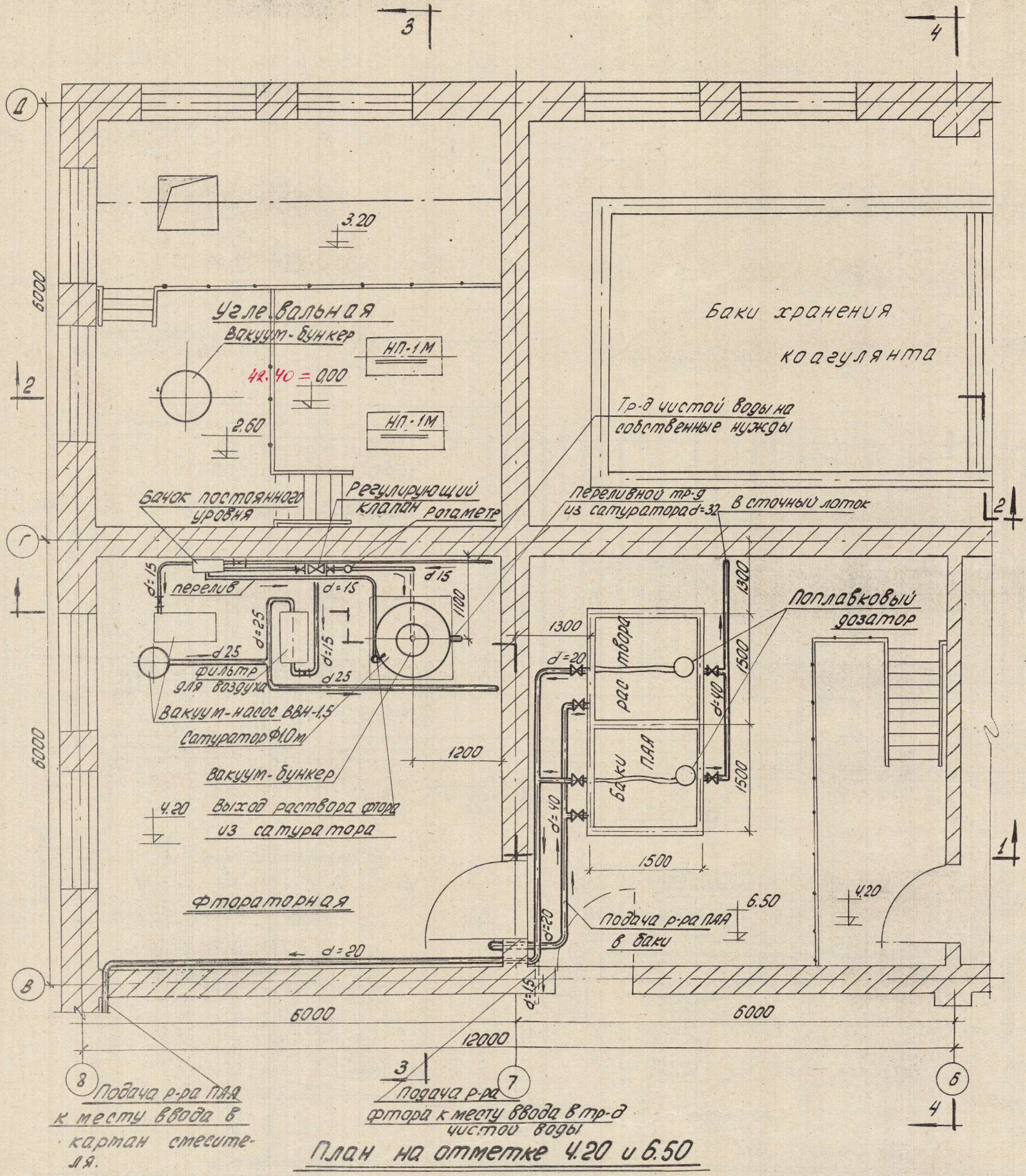
Примечание
 8 Данный лист см. совместно с листами ВР-15, ВР-17 и ВР-26.

Перелив известкового молока из дозатора d=32
 Подача известкового молока к дозатору d=40
 Подача р-ра коагулянта перед смесителем d=25 на в. 0.05

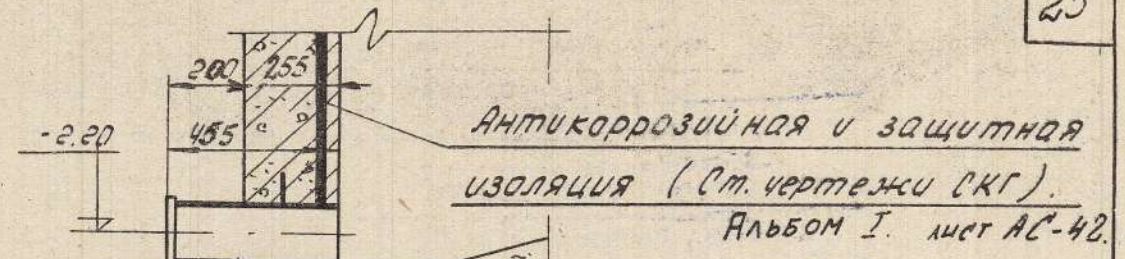
План на отм. 0.00 и 0.90
 1968.
 ВОДОПРОВОДНАЯ ОЧИСТНАЯ СТАНЦИЯ ДЛЯ
 ВСА С СОДЕРЖАНИЕМ ВЗВЕШЕННЫХ
 ВЕЩЕСТВ ДО 2000 МГ/Л ПРОИЗВОДИ-
 ТЕЛЬНОСТЬЮ 3200 М³/СУТКИ.

РЕАГЕНТНОЕ ХОЗЯЙСТВО.
 План на отм. ±0.00 и 0.90.

ТИПОВОЙ ПРОЕКТ
 901-3-22
 АЛББМ
 II
 ЛИСТ
 ВГ-16



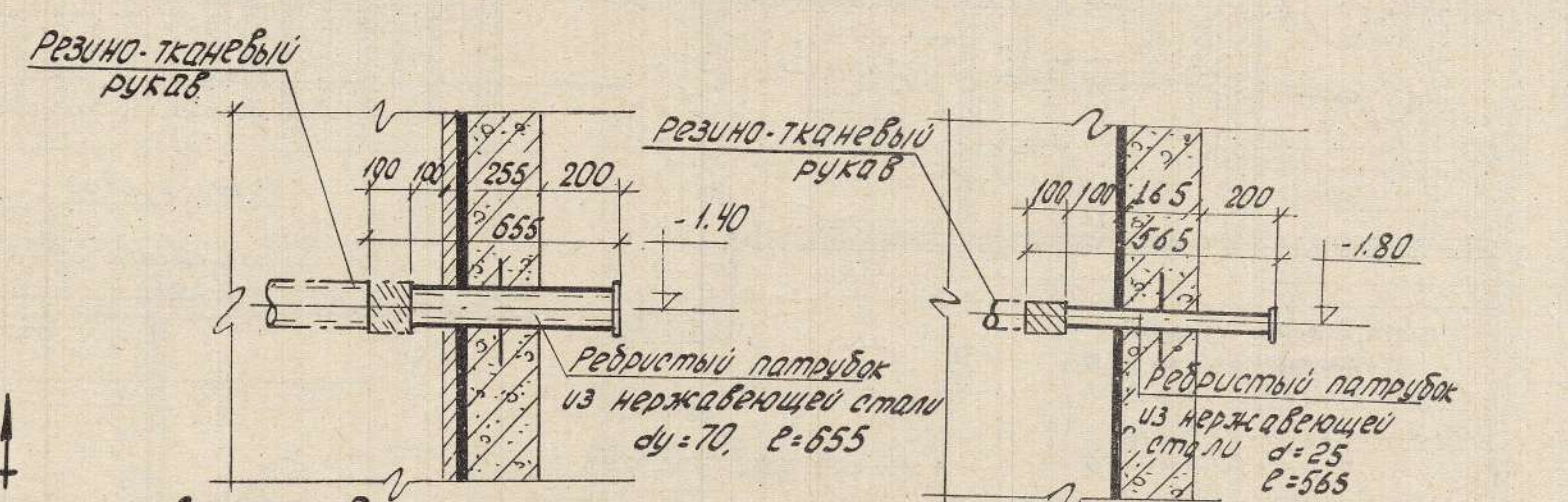
План на отметке 4.20 и 6.50



Деталь заделки патрубка на основном трубопроводе от бака хранения коагулянта.



Деталь заделки патрубка на основном трубопроводе от расходного бака коагулянта.



Деталь заделки патрубка dу=70 в баке хранения коагулянта на перепускном трубопроводе крепкого раствора коагулянта.

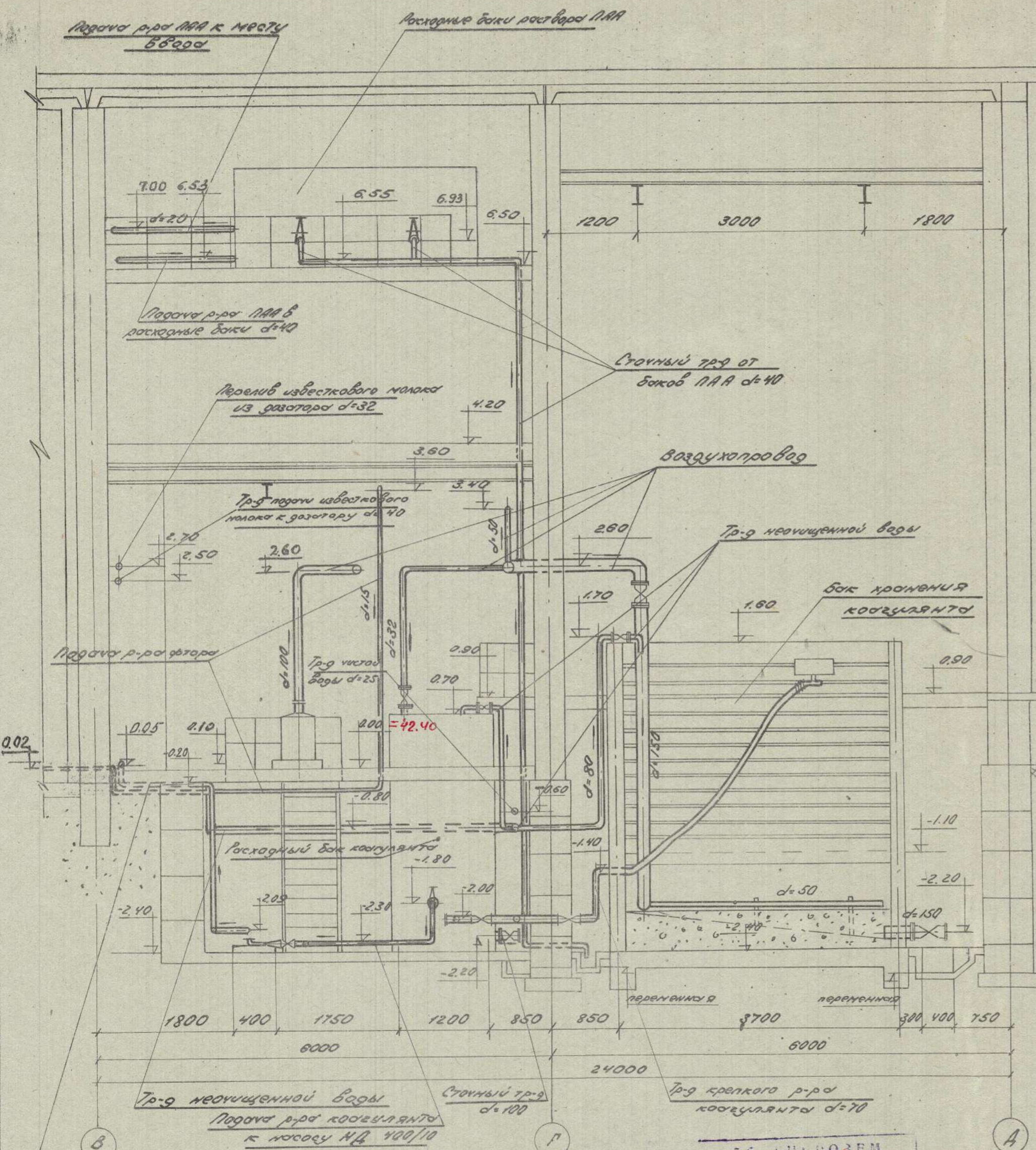
Деталь заделки патрубка dу=25 в расходном баке коагулянта на всасывающем трубопроводе к насосам НД 400/10.

Примечание

Данный лист см. совместно с листами ВГ-15, ВГ-16, ВГ-18, ВГ-20, ВГ-24 - ВГ-26.

РОСНИИРОЗЕМ
 Адмиралская комплексная
 инженерно-строительная экспедиция
 ПРИВЯЖКА ПРОИЗВЕДЕНА
 Инженер-проектировщик
 [Signature]
 1968

1968	Водопроводная очистная станция для вод с содержанием взвешенных веществ до 2000 мг/л ₃ производительностью 3200 м ³ /сутки	Реагентное хозяйство. План на отметке 4.20 и 6.50. в осях 8-6	Типовой проект 901-3-22	Альбом II	Лист ВГ-17
------	--	---	-------------------------	-----------	------------

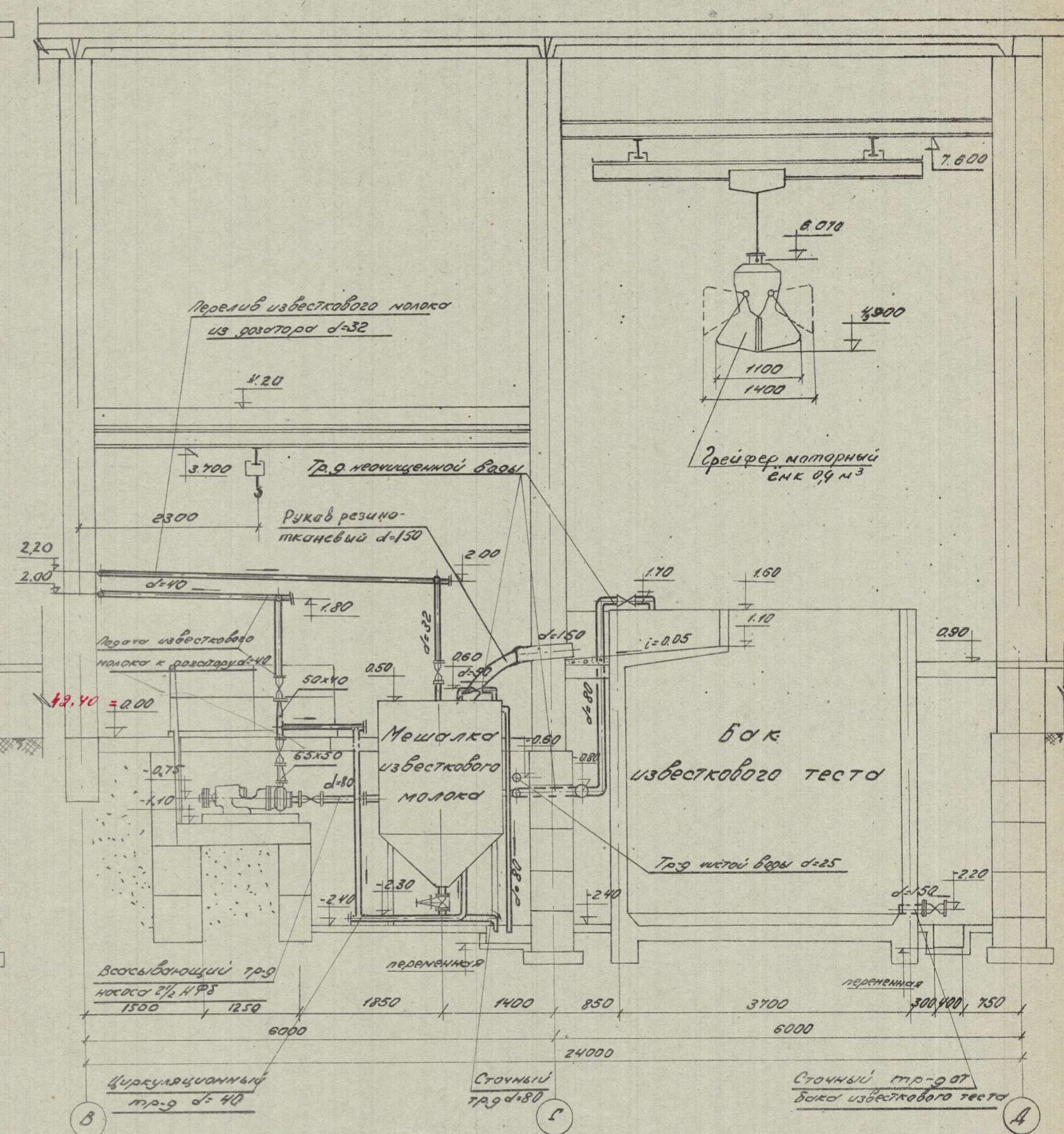


РАЗРЕЗ 4-4

ПРИМЕЧАНИЕ.

Данный лист см. совместно с листами ВР-15-ВР-19, ВР-21-ВР-26.

ПСИПРОЗЕМ
 Инженерно-проектная
 и конструкторская организация
 Специализация: Производство
 и монтаж систем водоснабжения
 и канализации
 Москва
 май 1969 г.



РАЗРЕЗ 5-5

НАЧ. ОТД. САВИН Савин
 ИНЖ. КОЧЕРГИНА Кочергина
 ТЕХНИК САДЕШКО Садешко
 СА. ИНЖ. ОДРАВИНОВИЧ Одрович
 СА. ИНЖ. ПРАЖАНОВ Пранов
 РУК. ГР. НИКОЛАЕВА Николаева
 Г. МОСКВА

1968 ВОДОВОДНАЯ ОЧИСТНАЯ СТАНЦИЯ
 ДЛЯ ВОД С СОДЕРЖАНИЕМ ВЗВЕШЕННЫХ
 ВЕЩЕСТВ ДО 2000 МГ/Л
 ПРОИЗВОДИТЕЛЬНОСТЬЮ 3200 М³/СУТ.

РЕАГЕНТНОЕ ХОЗЯЙСТВО.
 РАЗРЕЗЫ 4-4 И 5-5.

ТИПОВОЙ ПРОЕКТ	АЛЬБОМ	ЛИСТ
901-3-22	II	ВР-20