

ООО "НПО СТРОЙКОНСАЛТИНГ"

Производственное здание
Цех сортировки АО «Якутская Птицефабрика»

РАБОЧАЯ ДОКУМЕНТАЦИЯ

Конструктивные решения

24/2026-КР

2026 г.

Согласовано			
Инв. № подл.	Подп. и дата	Взам. инв. №	

ООО "НПО СТРОЙКОНСАЛТИНГ"

Производственное здание
Цех сортировки АО «Якутская Птицефабрика»

РАБОЧАЯ ДОКУМЕНТАЦИЯ

Конструктивные решения

24/2026-КР

ГИП



А.И. КЫЧКИН

2026 г.

Согласовано				
Инв. № подл.	Подп. и дата	Взам. инв. №		

1. ИСХОДНЫЕ ДАННЫЕ

- 1.1. Проект разработан на основании задания на проектирование и согласованных с заказчиком технологических решений.
- 1.2. Проект разработан для следующих природно-климатических условий:
- 1) климатический район строительства – северная строительно – климатическая зона, IА;
 - 2) расчетная зимняя температура воздуха наиболее холодной пятидневки: минус 54 °С.
 - 3) нормативный скоростной напор ветра – 23 кг/м² по СП 20.13330.2016 (I ветровой район);
 - 4) расчетная снеговая нагрузка – 120 кг/м² по СП 20.13330.2016 (II снеговой район)
- 1.3. За условную отметку 0.000 принята отметка чистого пола первого этажа.
- 1.4. Конструктивные решения:
- бетонный пол – монолитная железобетонная плита толщиной 200 мм из бетона марки В25, F100, W4 армированный сеткой из отдельных стержней;
- 1.5. Монолитные железобетонные конструкции выполнять в соответствии с требованиями СП 70.13330.2012 “Несущие и ограждающие конструкции”, СП 63.13330.2018 “Бетонные и железобетонные конструкции. Основные положения”, ТСН 12–336–2007 «Производство бетонных работ при отрицательных температурах среды на территории РЕ (Я), «Руководства по производству и приемке работ при устройстве оснований и фундаментов» (НИИОСП им. Герсеванова).

2. АНТИКОРРОЗИОННАЯ ЗАЩИТА

- 2.1. Антикоррозионную защиту строительных конструкций производить в соответствии со СП 72.13330.2016 “Защита строительных конструкций от коррозии”.

3. УКАЗАНИЯ ПО ПРОИЗВОДСТВУ БЕТОННЫХ РАБОТ

- 3.1. Все опалубочные и бетонные работы производить в строгом соответствии со СП 70.13330.2012 “Несущие и ограждающие конструкции”.
- 3.2. Состав бетонной смеси, приготовление, правила приемки, методы контроля и транспортирование должны соответствовать ГОСТ 7473–2010.
- 3.3. Укладка следующего слоя бетонной смеси допускается до начала схватывания предыдущего слоя. Продолжительность перерыва между укладкой смежных слоев бетонной смеси без образования рабочего шва устанавливается строительной лабораторией.
- 3.4. Поверхность рабочих швов, устраиваемых при укладке бетонной смеси с перерывами должна быть вертикальной. Бетонирование допускается производить по достижении бетоном прочности не менее 1,5 МПа. В качестве временной опалубки применить стальную сетку с мелкой ячейкой. Количество рабочих швов бетонирования плиты должно быть минимальным.
- 3.5. Движение людей по забетонированным конструкциям и установка опалубки вышележащих конструкций допускается после достижения бетоном прочности не менее 1,5 МПа. Снимать опалубку с плиты допускается после достижения бетоном 40% проектной прочности, а нагружать (ставить монтажное оборудование) после достижения бетоном не менее 70% проектной прочности.
- 3.6. Бетонирование при температуре наружного Воздуха до минус 15°С выполнять методом термоса. Бетонная смесь должна быть предварительно разогретой. Продолжительность вибрирования бетонной смеси должна быть увеличена не менее чем на 25% по сравнению с летними условиями.
- 3.7. Зимнее бетонирование при температуре наружного воздуха ниже минус 15 °С выполнять по специально разработанному проекту ППР, ТСН 12–336–2007 «Производство бетонных работ при отрицательных температурах среды на территории РС (Я), и по рекомендациям института ОАО “ЯкутПНИИС”


Ведомость рабочих чертежей основного комплекта

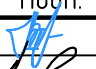
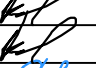


Лист	Наименование	Примечание
1	Общие данные	
2	План-схема конструкций на отм. 0.000	
3	План демонтажных работ	
4	Схема устройства бетонного пола	
5	Кладочный план на отм. 0.000	
6	Схема ремонта пола	

Ведомость актов скрытых работ

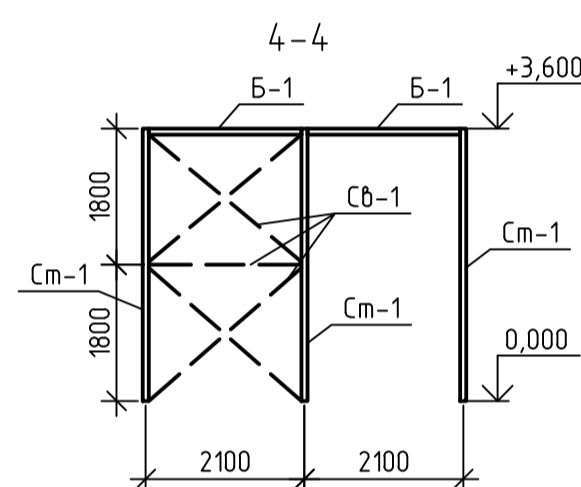
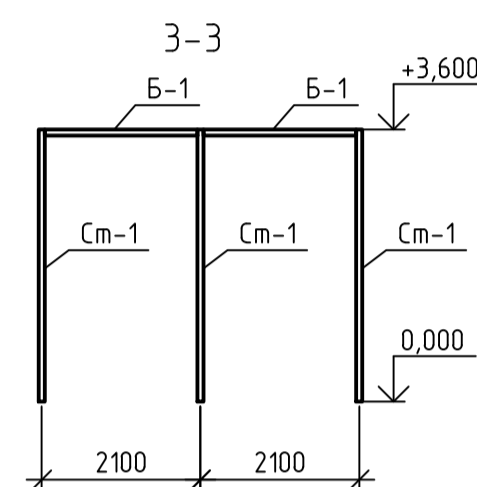
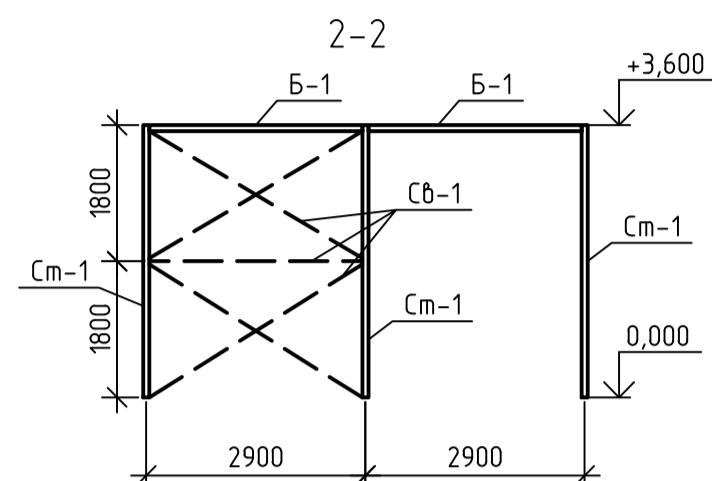
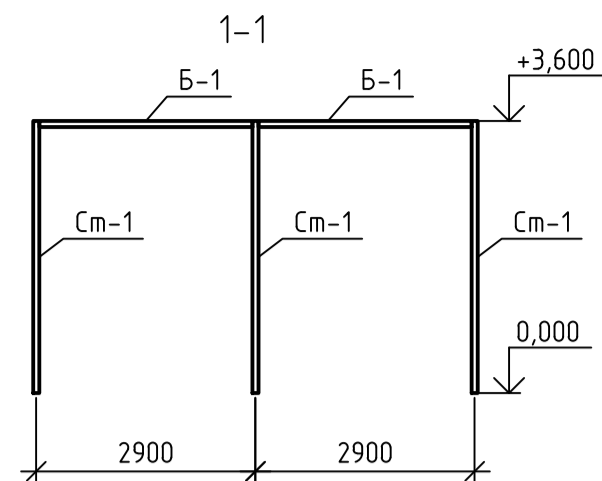
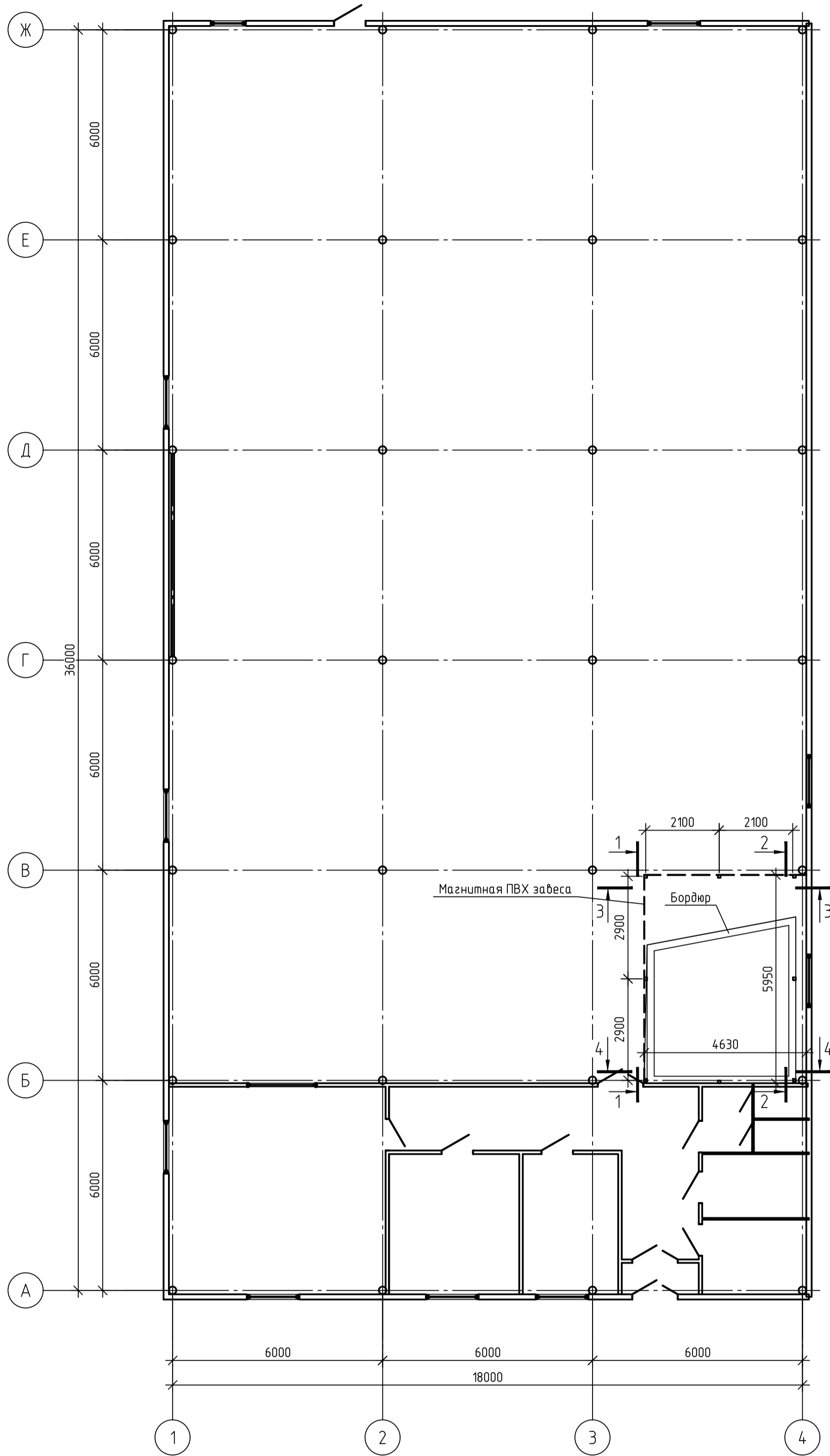
№п/п	Наименование вида работ	Примечание
1	Устройство опалубки	
2	Устройство арматурных каркасов	
3	Бетонирование	
4	Расчистка под обетонирование защитного слоя	

Технические решения, принятые в рабочих чертежах, соответствуют требованиям экологических, санитарно-гигиенических, противопожарных и строительных норм и правил, действующих на территории Российской Федерации, и обеспечивают безопасную для жизни и здоровья людей эксплуатацию объекта при соблюдении предусмотренных рабочими чертежами мероприятий.

Главный инженер проекта  (Кычкин А.И.)

						24/2026-КР			
						Цех сортировки АО “Якутская Птицефабрика”			
Изм.	Кол. уч.	Лист	№ док.	Подп.	Дата	ЦЕХ СОРТИРОВКИ	Стадия	Лист	Листов
Разработал		Гурьев			03.26		Р	1	
Проверил		Кычкин			03.26				
ГИП		Кычкин			03.26				
Н. контроль		Сивцева			03.26	Общие данные	НПО СТРОЙКОНСАЛТИНГ		

План-схема конструкций на отм. 0.000



Спецификация элементов

Поз.	Обозначение	Наименование	Кол.	Масса, ед., кг	Примечание
		Магнитная ПВХ забеса h=3700, м2	38.9		
		Каркас		706.25	
См-1		Профиль 80x80x3 ГОСТ 30245-2012, L=3600	8	33.19	265.54
Б-1		Профиль 80x80x3 ГОСТ 30245-2012, Lобщ=	19.36	9.22	178.5
Св-1		Профиль 80x80x3 ГОСТ 30245-2012, Lобщ=	28.44	9.22	262.22
		Покраска в два слоя металлических конструкций эмалью ПФ-115 по слою грунтовки ГФ-021	м2	16.95	

24/2026-КР

Цех сортировки АО "Якутская Птицефабрика"

Изм.	Кол. уч.	Лист	№ док.	Подп.	Дата

ЦЕХ СОРТИРОВКИ

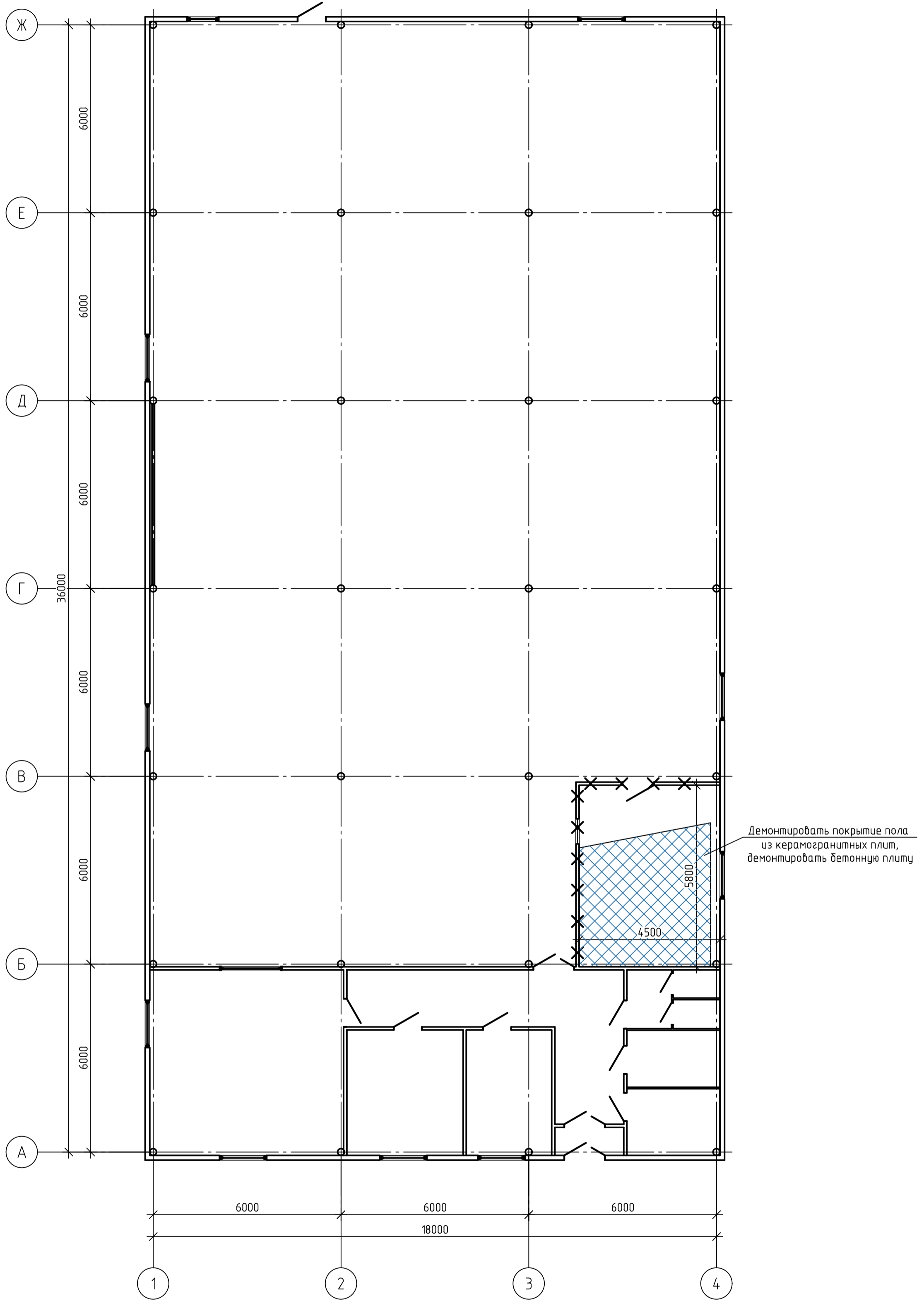
Стадия	Лист	Листов
Р	2	

План-схема конструкций на отм. 0.000

НПО СТРОЙКОНСАЛТИНГ

Создано	
Изм.	
Инв. № подл.	
Подп. и дата	
Взам. инв. №	

План демонтажных работ



Ведомость демонтажных работ

№ п/п	Наименование вида работ	Ед. изм.	Кол-ство	Примечание
1	Демонтаж кирпичной перегородки	мЗ	6.14	
2	Демонтаж покрытия пола из керамогранитных плит	м2	17.64	
3	Демонтаж бетонного пола	мЗ	1.76	

24/2026-КР						
Цех сортировки АО "Якутская Птицефабрика"						
Изм.	Кол. уч.	Лист	№ док.	Подп.	Дата	
Разработал				Гурьев	03.26	
Проверил				Кычкин	03.26	
ГИП				Кычкин	03.26	
Н. контроль				Сидцева	03.26	
				Стадия	Лист	Листов
ЦЕХ СОРТИРОВКИ				Р	3	
План демонтажных работ				НПО СТРОЙКОНСАЛТИНГ		

Согласовано			
Инв. № подл.	Подп. и дата	Взам. инв. №	

Схема устройства бетонного пола

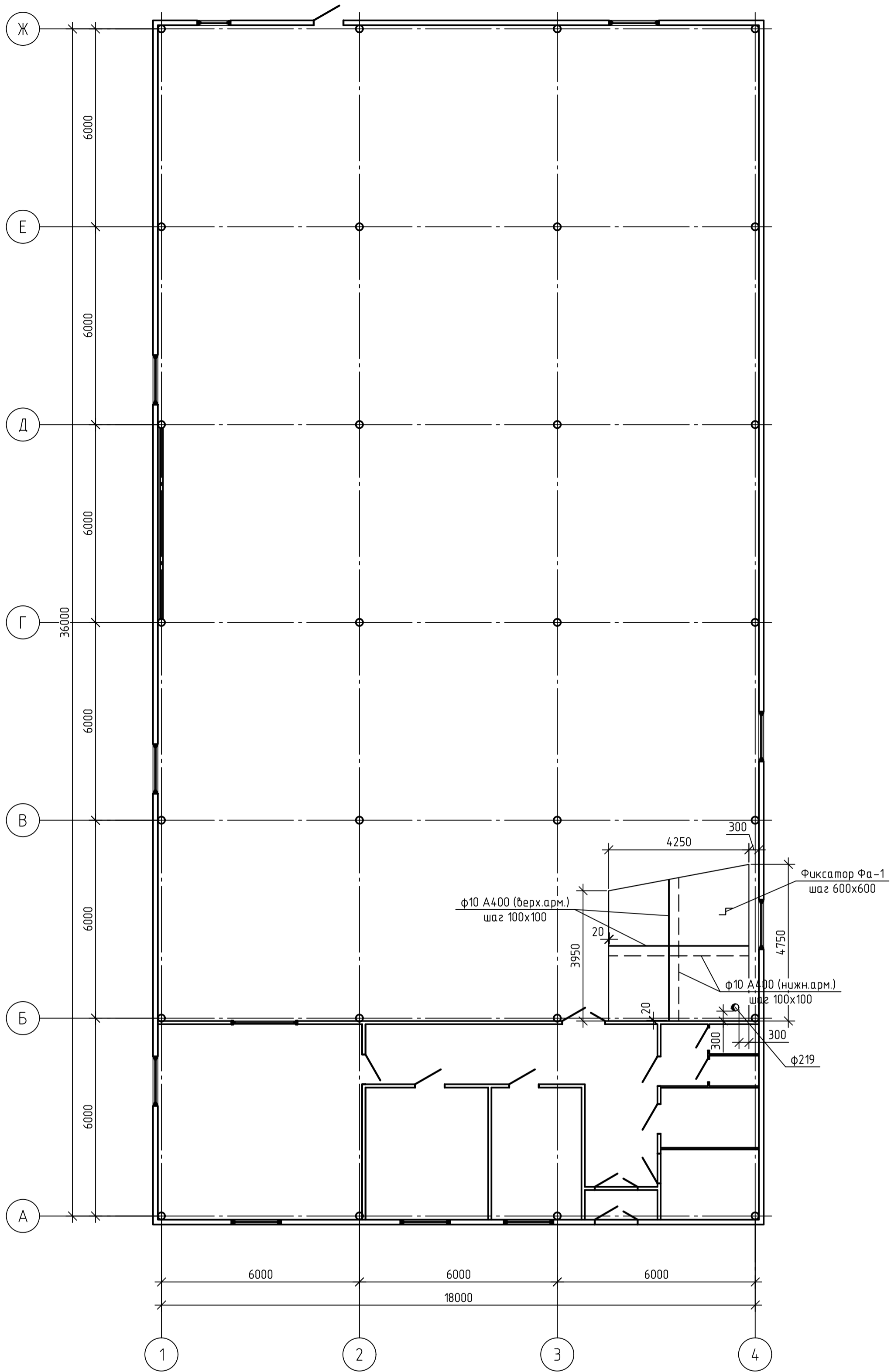
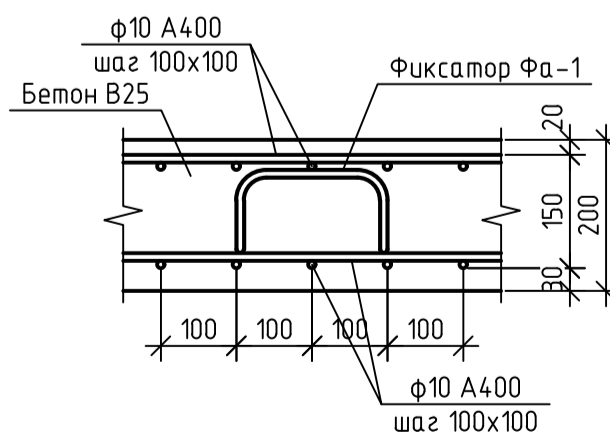


Схема фиксации арматур



Ведомость деталей

Поз.	Эскиз
Фа-1	

Спецификация элементов плиты

поз.	Обозначение	Наименование	Кол.	Масса, ед., кг	Примечание
Детали					
1	ГОСТ 5781-82	Ф10 А-III (А400), l=820	705.6	0.62	435.36
Фа-1	ГОСТ 5781-82	Ф10 А-I (А240), l=820	49	0.51	24.79
Материалы					
		Бетон В25 F100 W4, м3	3.5		

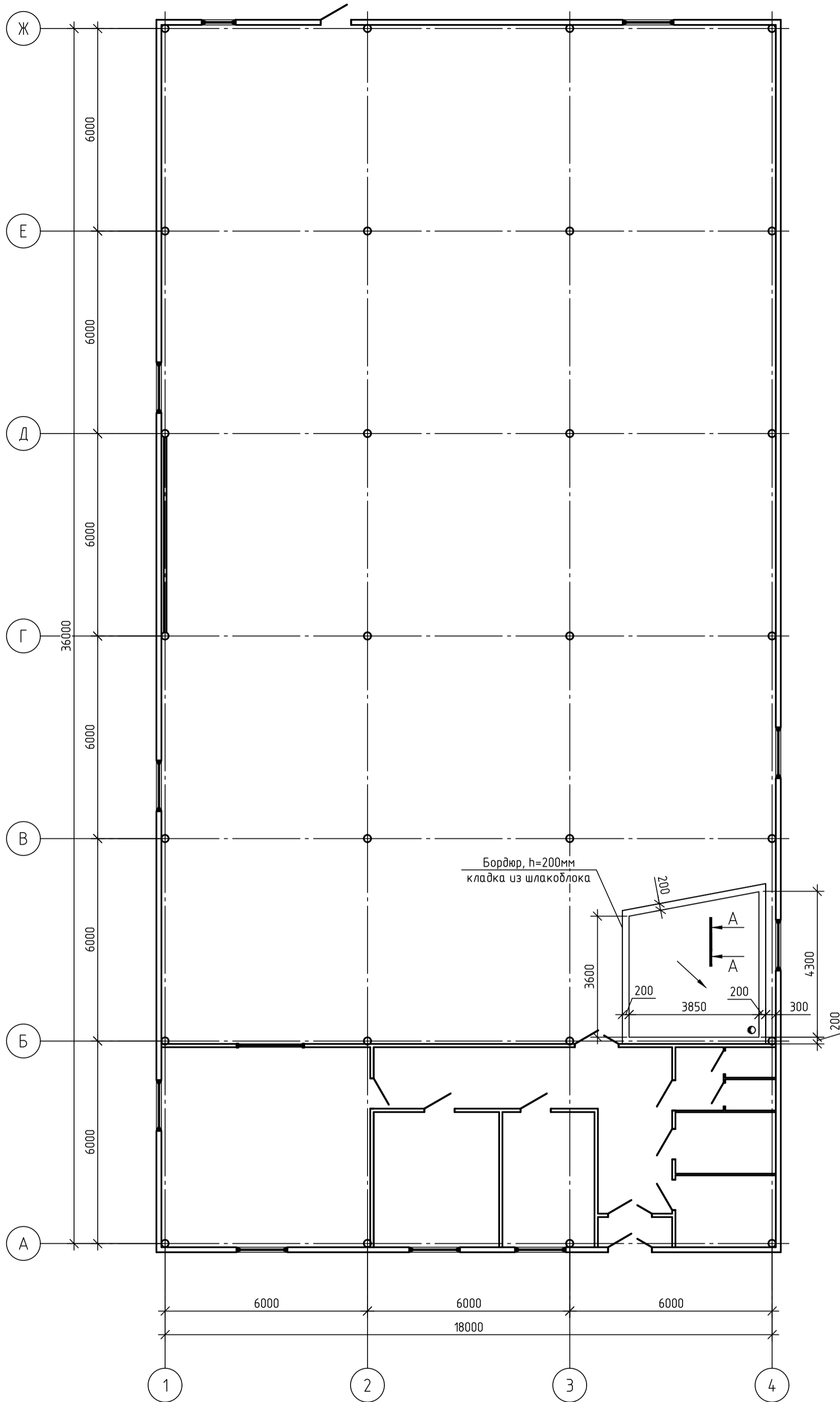
24/2026-КР

Цех сортировки АО "Якутская Птицефабрика"

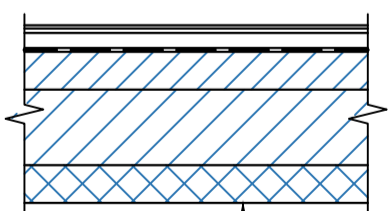
Изм.	Кол. уч.	Лист	№ док.	Подп.	Дата	ЦЕХ СОРТИРОВКИ	Р	4	Листов	
Разработал	Гурьев				03.26					
Проверил	Кычкин				03.26					
Н. контроль	Сидцева				03.26					
Схема устройства бетонного пола							НПО СТРОЙКОНСАЛТИНГ			

Инв. № подл. Подп. и дата Взам. инв. №
 Согласовано

Кладочный план на отм. 0.000



A-A



Покрытие - керамическая плитка - 8 мм
 Прослойка и заполнение швов - клеевой состав КРЕПС Супер - 12 мм
 Стяжка-цем.песч. раств. М200, арм. сет. $\phi 4$ Вр1 с ячейкой 100x100 - 50 мм
 Гидроизоляция - ТехноНИКОЛЬ Барьер ОС - 1 слой
 Праймер битумный
 Железобетонная плита (существующая) - 100 мм
 Железобетонная плита (существующая) - 200 мм
 Утеплитель (существующий) - ППС35 - 100 мм

Дефектная ведомость

№ п/п	Наименование вида работ	Ед. изм.	Кол-ство	Примечание
1	Устройство бордюра - кладка из шлакоблока	м3	0.66	
2	Устройство гидроизоляции - Технониколь барьер ОС по битумному праймеру	м2	21.62	
3	Устройство цементно-песчаной стяжки на растворе М200 с арм. сет. $\phi 4$ Вр1 с ячейкой 100x100 - 40-90 мм	м2	21.62	
4	Устройство покрытия пола из керамических плиток	м2	24.93	

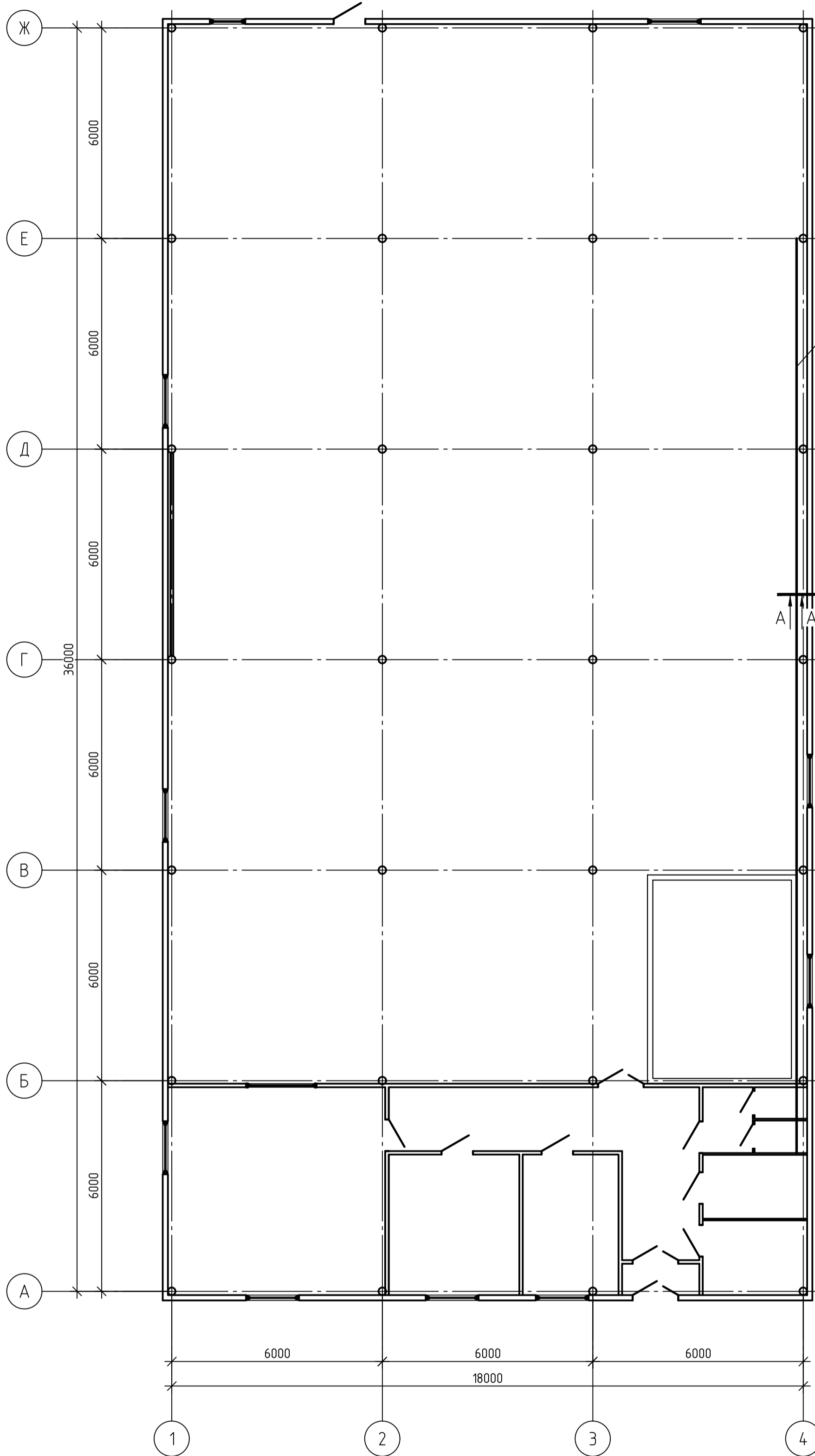
24/2026-КР

Цех сортировки АО "Якутская Птицефабрика"

Изм.	Кол. уч.	Лист	№ док.	Подп.	Дата	Стадия	Лист	Листов
Разработал				Гурьев	03.26	ЦЕХ СОРТИРОВКИ	Р	5
Проверил				Кычкин	03.26			
ГИП				Кычкин	03.26			
Н. контроль				Сидцева	03.26	Кладочный план на отм. 0.000		НПО СТРОЙКОНСАЛТИНГ

Согласовано
 Инв. № подл.
 Подп. и дата
 Взам. инв. №

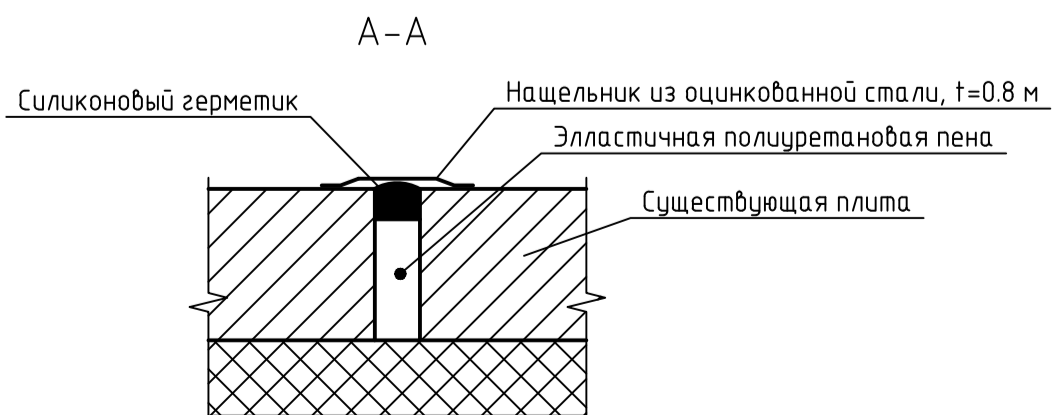
Схема ремонта пола



Заполнить щель эластичной полиуретановой пеной, загерметизировать силиконовым герметиком, установить нащельник из оцинкованной стали

Дефектная ведомость

№ п/п	Наименование вида работ	Ед. изм.	Кол-ство	Примечание
1	Заполнить щель эластичной полиуретановой пеной	м	26	
2	Загерметизировать щель силиконовым герметиком	м	26	
3	Установить нащельник из оцинкованной стали, $t=0.8$ мм, $l=200$ мм	м	26	5,2 м2



24/2026-КР

Цех сортировки АО "Якутская Птицефабрика"

Изм.	Кол. уч.	Лист	№ док.	Подп.	Дата	Стадия	Лист	Листов
Разработал				Гурьев	03.26	ЦЕХ СОРТИРОВКИ	Р	6
Проверил				Кычкин	03.26			
ГИП				Кычкин	03.26			
Н. контроль				Сидцева	03.26	Схема ремонта пола		

Инв. № подл. Подп. и дата Взам. инв. №
 Согласовано